



**Profil skupiny Český aeroholding
a zpráva o společenské odpovědnosti**

2015/2016



Obsah	
Úvodní slovo	1
1. O skupině Český aeroholding	2
Struktura Českého Aeroholdingu k 31. 12. 2016	3
Český Aeroholding, a.s.	4
Letiště Praha, a. s.	5
Czech Airlines Handling, a.s.	6
Czech Airlines Technics, a.s.	7
Kontaktní údaje	8
2. Kultura společnosti	9
Etický kodex	9
Hodnoty společnosti	10
3. Získaná ocenění	11
4. Náš byznys	12
Vývoj leteckého provozu	13
Kam létáme	14
5. Jedeme v tom společně	16
Naši partneři	17
Naši zákazníci	18
Bezpečnost	21
Vážíme si zpětné vazby	23
6. Zaměstnanci	25
Struktura zaměstnanců	25
Benefity	27
Bezpečnost zaměstnanců	27
Vzdělávání	28
Zaměřeno na děti	30
Interní komunikace	31
Týmová spolupráce	32

7. Životní prostředí	34
Environmental Management System – EMS	35
Ochrana ovzduší	36
Monitoring vlivu provozu na životní prostředí	38
Hluk	39
Ochrana vod	43
Nakládání s odpady	45
Řešení environmentálních podnětů	46
8. Podpora okolí a spolupráce	48
Pravidelné grantové programy finanční podpory	49
Otevřená komunikace a průběžný dialog s našimi sousedy	52
Ostatní pomoc a spolupráce	54
9. Podpora neziskového sektoru	57
Jsmo partnerem společnosti Člověk v tísni	57
Grantový program NA KŘÍDLECH POMOCI	58
Veřejné sbírky a kasičky	58
Dobrovolnictví zaměstnanců	58

Úvodní slovo

Vážené dámy, vážení pánové,

s potěšením Vás zvu k přečtení zprávy o našich aktivitách z oblasti odpovědného podnikání za rok 2016. Pro pražské letiště to byl velmi úspěšný rok. Poprvé v historii se nám podařilo překročit hranici 13 milionů odbavených cestujících. Za magickým číslem, o které jsme dlouho usilovali, se skrývá hodně práce a úsilí. Díky úzké spolupráci s leteckými společnostmi jsme mohli nabídnout nové, úspěšně fungující linky a propojit Prahu přímým spojením i s exotickými destinacemi.

V oblasti bezpečnosti, která patří v našem oboru k nejdůležitějším prioritám, držíme krok s moderními letišti světa. Patříme mezi nejvýznamnější zaměstnavatele regionu a letos navíc oslavíme významné kulaté výročí, neboť pražské letiště funguje již od roku 1937, tedy přesně 80 let.

Stále je co zlepšovat a jako velká společnost cítíme velkou odpovědnost ke všem zainteresovaným, ale i budoucímu světu.

Václav Řehoř
předseda představenstva
Český Aeroholding, a.s.



Úspěch firmy však nelze měřit pouze čísly nebo ekonomickým ziskem. Neméně důležitá je i cesta, která k němu vede. Právě s touto myšlenkou prosazujeme odpovědný přístup ve všech oblastech naší činnosti i mimo ní. Příložená zpráva ukazuje, že v tomto oboru nejsme nováčkem. To ale rozhodně neznamená, že není kam dál směřovat. Udržitelný přístup v podnikání vidíme jako nekončící proces. V letošním roce například chceme vylepšit komfort cestování osobám s různým zdravotním omezením, a to nejen přímo na letišti. Nové webové stránky připravujeme se záměrem bezbariérovosti, aby byly dobře srozumitelné všem, tedy i nevidomým nebo neslyšícím. A naši zaměstnanci se již těší na letošní nový benefit v podobě dvou nevidomých masérů, kterým jsme u nás zajistili pevné pracovní místo.



1. O skupině Český aeroholding

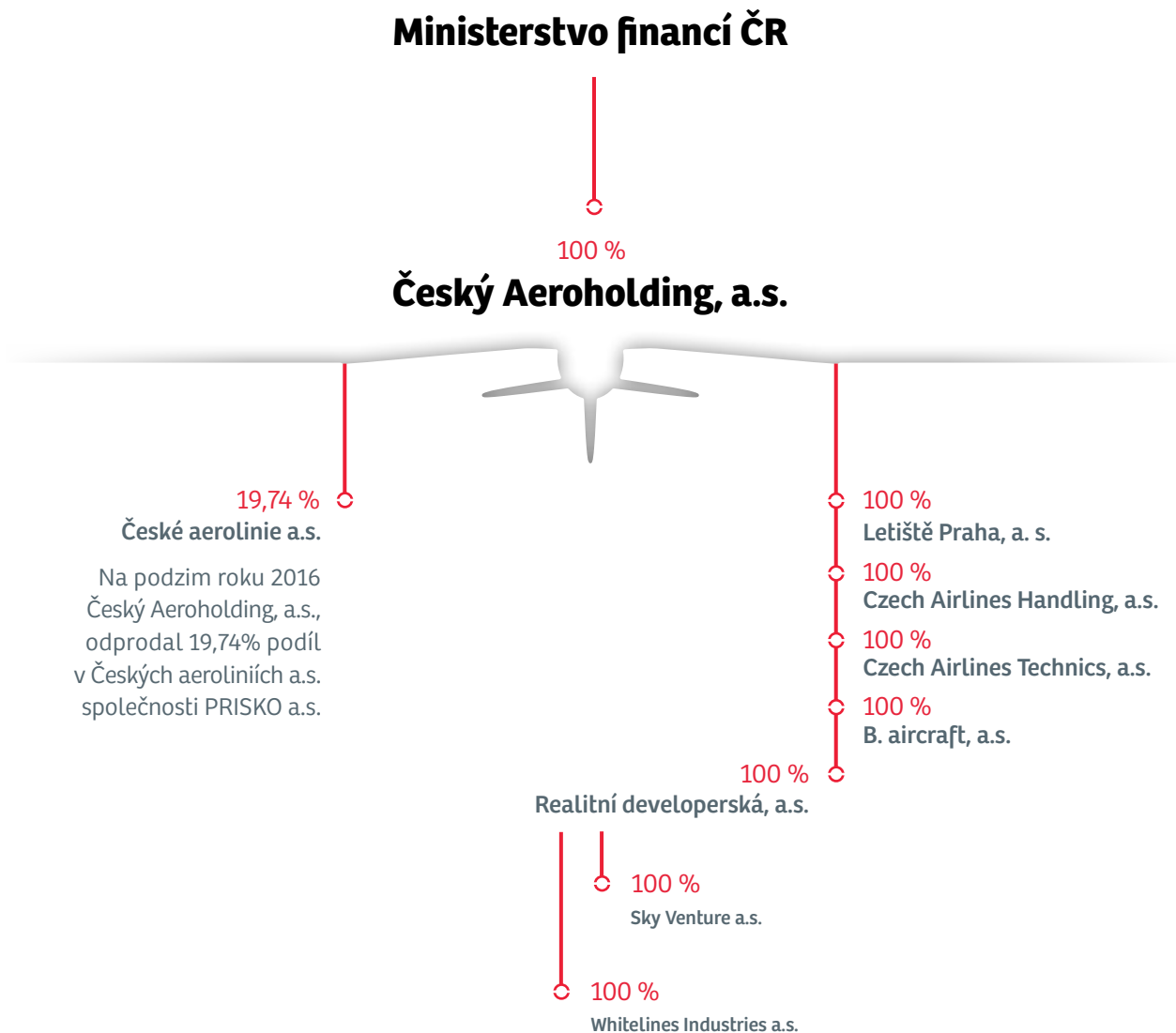
Český Aeroholding, jehož jediným akcionářem je stát zastoupený Ministerstvem financí ČR, je významnou českou skupinou firem, která sdružuje společnosti působící v oblasti letecké přepravy a souvisejících pozemních službách v prostoru mezinárodního Letiště Václava Havla Praha.

Klíčovými dceřinými společnostmi Českého Aeroholdingu jsou Letiště Praha, a. s., provozovatel mezinárodního Letiště Václava Havla Praha, Czech Airlines Handling, a.s., zajišťující komplexní pozemní odbavení letadel a cestujících, a Czech Airlines Technics, a.s., poskytující služby v oblasti technické údržby letadel. Skupina Český aeroholding je také významným zaměstnavatelem, její společnosti zaměstnávají dohromady více než 3 500 zaměstnanců na hlavní pracovní poměr.

TERMÍN ZAČLENĚNÍ DO SKUPINY ČESKÝ AEROHOLDING



Struktura Českého Aeroholdingu k 31. 12. 2016



☪ Český Aeroholding, a.s.

Mateřská společnost Český Aeroholding, a.s., (dále také Český Aeroholding) zajišťuje koordinaci, finanční a strategické řízení, realizuje synergie uvnitř skupiny a poskytuje svým dceřiným společnostem sdílené služby, jako je IT, centrální nákup a prodej, řízení

lidských zdrojů, účetnictví a právní, finanční, PR a marketingové služby. Jednotlivé společnosti sdružené ve skupině Český aeroholding se díky centralizaci administrativních služeb mohou plně soustředit na svůj hlavní předmět podnikání.

SKUPINA
ČESKÝ AEROHOLDING JE
VÝZNAMNÝM ZAMĚSTNAVATELEM

ZAMĚSTNÁVÁME DOHROMADY
VÍCE NEŽ **3 500** LIDÍ



CZECH
AEROHOLDING





Letiště Praha, a. s.

Letiště Praha, a. s., (dále také Letiště Praha) provozuje největší mezinárodní civilní letiště v České republice, Letiště Václava Havla Praha, pečuje o jeho růst, přispívá k trvalému rozvoji civilní letecké dopravy v České republice, udržuje jeho dostupnost pro širokou veřejnost a umožňuje klientům cestovat moderním, rychlým a komfortním způsobem.

Ve své činnosti úzce spolupracuje s leteckými dopravci, Ministerstvem dopravy České republiky, Úřadem pro civilní letectví, Řízením letového provozu České republiky, s.p., orgány veřejné správy v sektoru letectví i mimo něj a ostatními uživateli letišť. V neposlední řadě spolupracuje letiště také s hlavním městem Praha a obcemi ležícími v jeho blízkosti.

Letiště Praha přiděluje letištní kapacity jednotlivým leteckým společnostem a zajišťuje pronájem prostor letiště ke komerčnímu využití.

Společnost poskytuje i další služby, a to např. v oblastech odbavení cestujících a zavazadel, parkování a stravování. Své služby neustále rozšiřuje, rozvíjí a modernizuje. Bezpečnost (Security) na Letišti Václava Havla Praha, tzn. bezpečnostní kontrolu cestujících a zavazadel i ostrahu celého areálu letiště, zajišťuje Letiště Praha vlastními silami. Má k dispozici i vlastní specializovanou jednotku hasičů. Zdravotní záchranou službu v režimu 24 h zabezpečuje smluvní partner.

V ROCE 2016 JSME SE
POSTARALI O VÍCE NEŽ
13 MILIONŮ CESTUJÍCÍCH



✓ Czech Airlines Handling, a.s.

Společnost Czech Airlines Handling, a.s., (dále také Czech Airlines Handling) poskytuje na Letišti Václava Havla Praha komplexní služby pozemního odbavení cestujících, letadel, nákladu a pošty pro více než 30 leteckých společností, mezi které patří jak dopravci sdružení v leteckých aliancích SkyTeam či Star Alliance, tak i řada dalších společností provozujících pravidelnou nebo charterovou přepravu cestujících, anebo samostatnou dopravu zboží.

Společnosti se během roku 2016 podařilo rozšířit své portfolio o další zákazníky, jako například Croatia Airlines, China Eastern Airlines, Luxair, Qatar Airways Cargo, Sichuan Airlines, Turkish Airlines či Ural Airlines.

Významnou aktivitu společnosti představuje služba prodeje a plnění letadel leteckými pohonnými hmotami, kde výrazně posílila svou pozici na trhu a podařilo se jí dále rozšířit portfolio zákazníků ve všech segmentech trhu. Mezi nejvýznamnější odběratele leteckého paliva patří mj. Air France – KLM, České aerolinie a.s., Korean Air nebo Travel Service, a.s.

Czech Airlines Handling také provozuje Kontaktní centrum, které poskytuje své služby zejména zákazníkům z řad leteckých společností. Mezi nejvýznamnější zákazníky patří České aerolinie a.s. a Korean Air. Společnost dále poskytuje služby prodeje letenek a provozního ticketingu, provádí úklid letadel a objektů, provozuje pozemní přepravu osob a pro své zákazníky zajišťuje také dodávky opožděných zavazadel cestujícím.



ROČNĚ ODBAVÍME
60 000 LETŮ





**ZAJIŠŤUJEME OPRAVU
A ÚDRŽBU LETADEL
A LETADLOVÉ TECHNIKY
NA 4 LINKÁCH TĚŽKÉ ÚDRŽBY
A 2 LINKÁCH TRAŤOVÉ ÚDRŽBY**



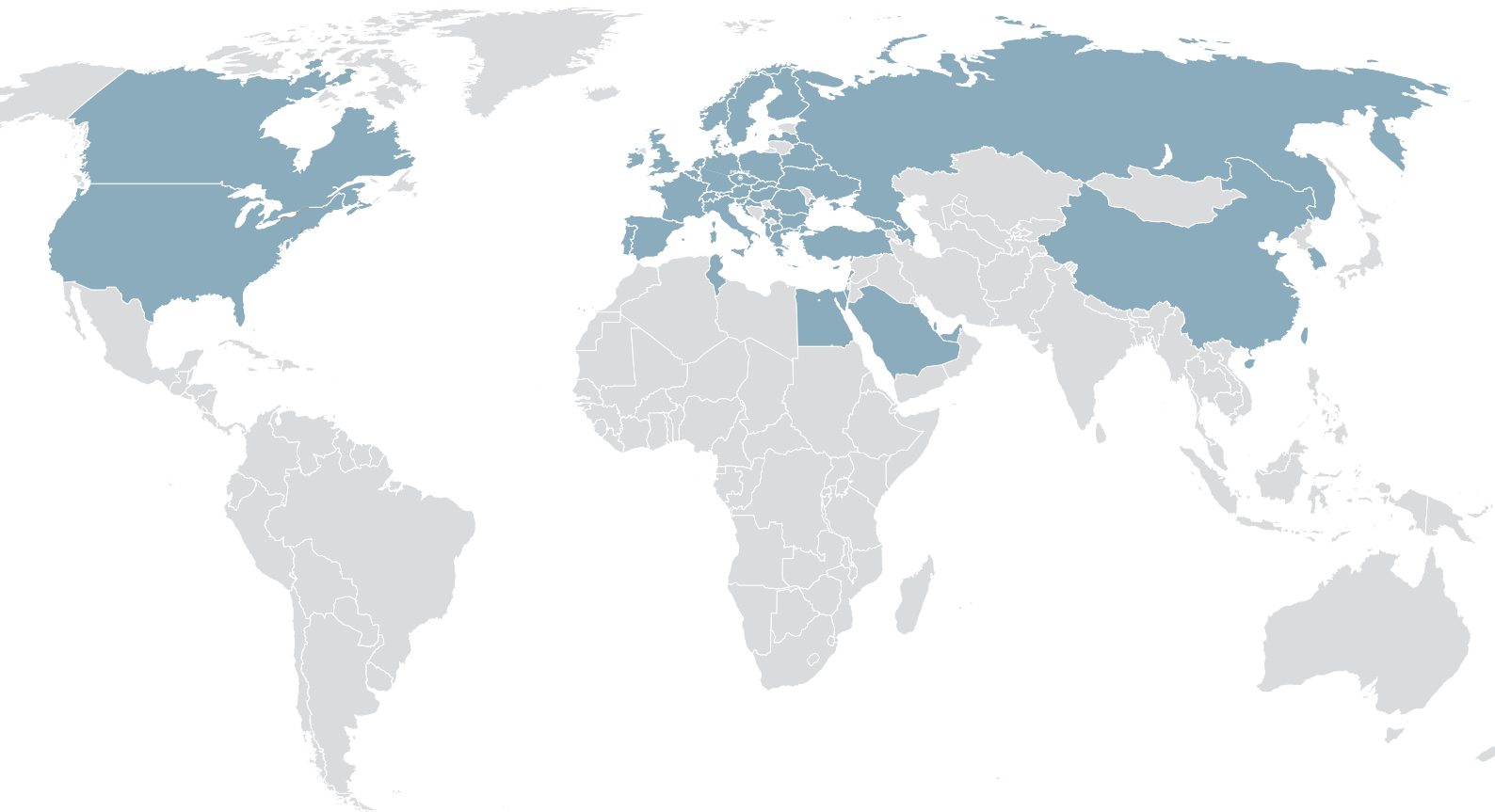
Czech Airlines Technics, a.s.

Společnost Czech Airlines Technics, a.s., (dále také Czech Airlines Technics) se zaměřuje zejména na opravy a údržbu letadel a letadlové techniky v následujících oblastech:

- > těžká údržba,
- > traťová údržba,
- > údržba komponentů,
- > podpora provozovatele,
- > údržba letadlových podvozků.

V roce 2016 se společnosti Czech Airlines Technics dařilo dále rozšiřovat služby pro externí zákazníky, především v oblasti těžké údržby letadel a údržby letadlových podvozků.

Mezi hlavní klienty v roce 2016 patřily společnosti České aerolinie a.s., Finnair, Transavia Airlines, Germania, Travel Service, a.s., KLM Royal Dutch Airlines a NEOS. Několik dalších prací bylo realizováno pro Brussels Airlines, Luxair, FARNAIR, Aeroflot a Rossiya.



Kontakní údaje

Český Aeroholding, a.s.

Jana Kašpara 1069/1
160 08 Praha 6

Telefon: +420 220 111 200

E-mail: info@cah.cz

web: www.cah.cz

Czech Airlines Handling, a.s.

Aviatická 1017/2

160 08 Praha 6

Telefon: +420 220 113 317

E-mail: csa.handling@prg.aero

web: www.czechairlineshandling.com

Letiště Praha, a. s.

K Letišti 1019/6

160 08 Praha 6

Telefon: +420 220 111 888

E-mail: info@prg.aero

web: www.prg.aero

Czech Airlines Technics, a.s.

Jana Kašpara 1069/1

160 08 Praha 6

Telefon: +420 220 114 227

E-mail: frontdesk@csatechnics.com

web: www.csatechnics.com

2. Kultura společnosti

Etický kodex

V rámci svých firemních hodnot, kterými jsou „bezpečnost, orientace na zákazníka, konkurenceschopnost, odpovědnost a transparentnost“, se společnosti skupiny Český aeroholding zavázaly k bezpodmínečnému respektování právního řádu i dodržování vysokých morálních standardů. Důležitým nástrojem strategického řízení a formování firemní kultury celé skupiny se stal dokument Pravidla chování a etické principy, který otevřeně deklaruje závazky naší společnosti k zákazníkům a obchodním partnerům, stejně jako k našim zaměstnancům či komunitě, v níž pracujeme. Utváří jasné standardy pro naše chování na pracovišti i v oblastech, které v rámci našeho podnikání považujeme za klíčové. V jednotlivých kapitolách se tak zabýváme jak tématy posilujícími transparentnost naší

společnosti, například prevencí střetu zájmů, korupce a dalších nekalých jednání, tak oblastí ochrany životního prostředí, bezpečnosti nebo utvářením kvalitních vztahů na pracovišti a s našimi partnery. Vysoké standardy našeho jednání považujeme za součást každodenní práce a současně za předpoklad zachování a dalšího rozvíjení dobré pověsti a důvěry ve skupinu Český aeroholding. Nahlásit podezření na případné nekalé jednání je možné prostřednictvím anonymní linky.

ETICKÁ LINKA

Formulář na adrese www.cah.cz/compliance/

E-mail: compliance@cah.cz

Telefon: +420 220 118 008



☺ **Hodnoty společnosti**

1 **BEZPEČNOST**

Uvědomujeme si, že hlavním předpokladem bezpečnosti ve vzduchu je bezpečnost na zemi. Naším posláním je zajišťovat nadstandardní úroveň bezpečnosti leteckého cestování a neustále ji zdokonalovat. Zvyšování bezpečnosti je přirozenou součástí práce každého zaměstnance.

2 **ORIENTACE NA ZÁKAZNÍKA**

Spokojenost našich zákazníků je pro nás jedinou akceptovatelnou mírou úspěchu. Zákazníkům se věnujeme individuálně a s maximální péčí, neboť každý jednotlivec je pro nás důležitý.

3 **KONKURENCESCHOPNOST**

Podporujeme kreativní a inovativní myšlení a aktivně vyhledáváme nové příležitosti k dosažení svých cílů. Pracujeme s vysokým nasazením – vysoká kvalita odvedené práce je pro nás samozřejmostí.

4 **ODPOVĚDNOST**

Jsme dobrým partnerem, inspirativním zaměstnavatelem a příkladným sousedem. Vyžadujeme osobní odpovědnost každého jednotlivce. Jsme si vědomi, že veškerá naše rozhodnutí ovlivňují budoucnost nejen celé společnosti, ale i našeho okolí.

5 **TRANSPARENTNOST**

Hlásíme se ke všem svým rozhodnutím. Otevřeně komunikujeme se zákazníky, obchodními partnery, zaměstnanci i širokou veřejností. Ve všech situacích jednáme korektně, důvěryhodně a se vzájemným respektem.

3. Získaná ocenění

BRONZOVÝ CERTIFIKÁT V KATEGORII TOP ODPOVĚDNÁ VELKÁ FIRMA ZA UDRŽITELNÉ A ODPOVĚDNÉ PODNIKÁNÍ

Prestižní bronzový certifikát Top Odpovědná velká firma udělila skupině Český aeroholding platforma Byznys pro společnost, která již dvanáct let oceňuje malé i velké společnosti za příkladný přístup k podnikání a dobrovolné integrování sociálních a ekologických hledisek do celkové firemní strategie. Ocenění, které má pro naši společnost význam i jako důležitá zpětná vazba, uděluje porota složená z nezávislých porotců z řad veřejné správy, odborných institucí, byznysu, neziskového sektoru či médií.



VÍTEŽ WORLD ROUTES MARKETING AWARD

Po čtyřech letech, ve kterých končilo Letiště Praha vždy v užší nominaci na regionální evropské ceny, se loni podařilo obstát také v celosvětové konkurenci. Nominace provádí přímo zástupci leteckých společností, kteří hodnotí přínos marketingových a obchodních aktivit letiště pro aerolinky samotné a pro jejich další rozvoj.

OCENĚNÍ ZA KVALITU SLUŽEB

Letiště Praha získalo 2. místo mezi evropskými letišti v prestižním mezinárodním průzkumu kvality služeb, které uděluje Mezinárodní rada letišť (Airports Council International, ACI) na základě zpětné vazby přímo od cestujících. Hodnotícími kritérii byla celková spokojenost cestujících s letištem i s jeho službami, jako je nabídka restaurací a obchodů, vybavení letiště, průběh pasové a bezpečnostní kontroly, proces odbavení, snadná orientace, ale i doprava z/na letiště.



CERTIFIKÁT ZA ÚSPĚŠNÉ SNIŽOVÁNÍ UHLÍKOVÉ STOPY

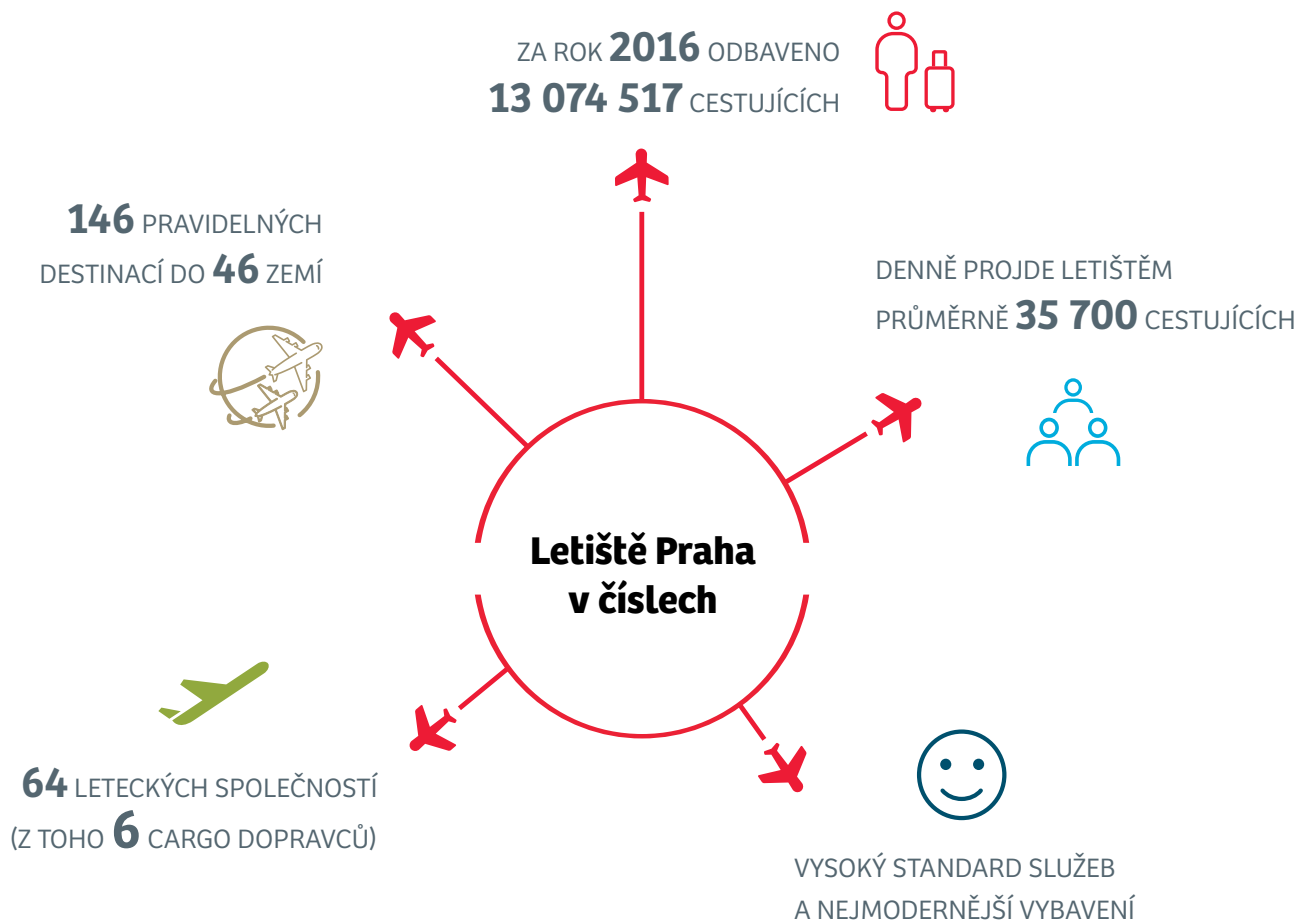
Celkově se Letiště Praha od vstupu do iniciativy Airport Carbon Accreditation (ACA) podařilo uskutečnit opatření, díky nimž snížilo svoji uhlíkovou stopu přibližně o 8,96 % v porovnání s rokem 2009.

4. Naš byznys

Nejvýznamnější mezinárodní letiště v České republice se nachází 17 km od centra hlavního města Prahy. Oficiálně bylo otevřeno v roce 1937 a jeho rozvoj odrážel celkový vývoj v letecké dopravě na území českého státu i v celé Evropě.

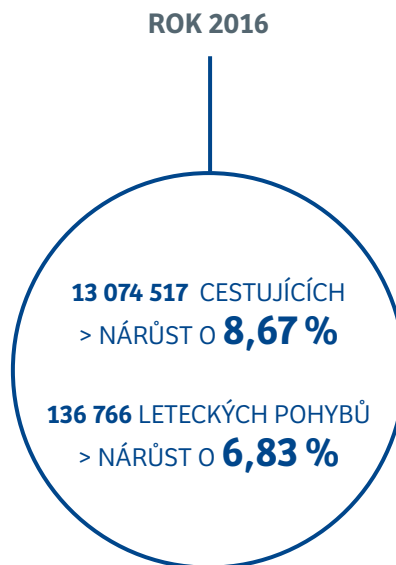
V roce 2016 se poprvé v historii podařilo pokořit hranici 13 milionů cestujících. Do Prahy létalo 64 leteckých společností na pravidelných linkách do celkem 146 destinací.



Převážná většina letů se týkala evropských destinací, které se na celkovém provozu letiště podílí celými 90,6 %. Druhý největší podíl zaujímají lety na Blízký východ, třetí pak lety do afrických destinací. Branami letiště každý den prošlo průměrně 35 000 cestujících. Nadále pokračoval trend z posledních let a vzrostl počet lokálních cestujících, pro které byla Praha počáteční nebo cílovou destinací.



✓ Vývoj leteckého provozu

Rok 2016 byl úspěšným rokem významného nárůstu počtu cestujících. Pro okolí letiště je pozitivní, že rekord v počtu cestujících neznamena rekordní počet vzletů a přistání, který z důvodu lepšího plánování naplněnosti letadel zdaleka nedosáhl výše leteckých pohybů rekordního roku 2008. Z ekologického hlediska se jedná o velmi pozitivní vývoj. Dobré ekonomické plánování, vyšší obsazenost letadel i nasazování větších moderních typů letadel je trendem v plném souznění s myšlenkou udržitelného podnikání, které letiště vítá a podporuje.



 POČET CESTUJÍCÍCH
 LETECKÉ POHYBY

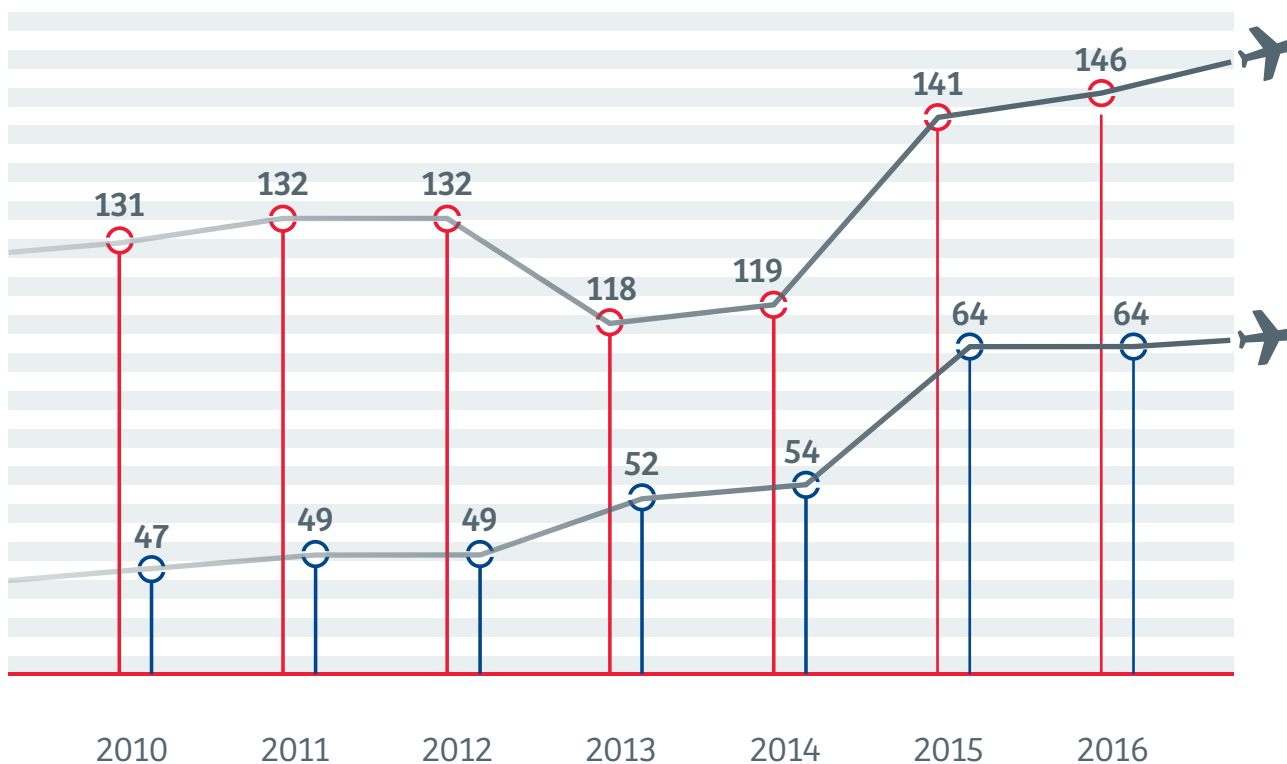
Kam létáme

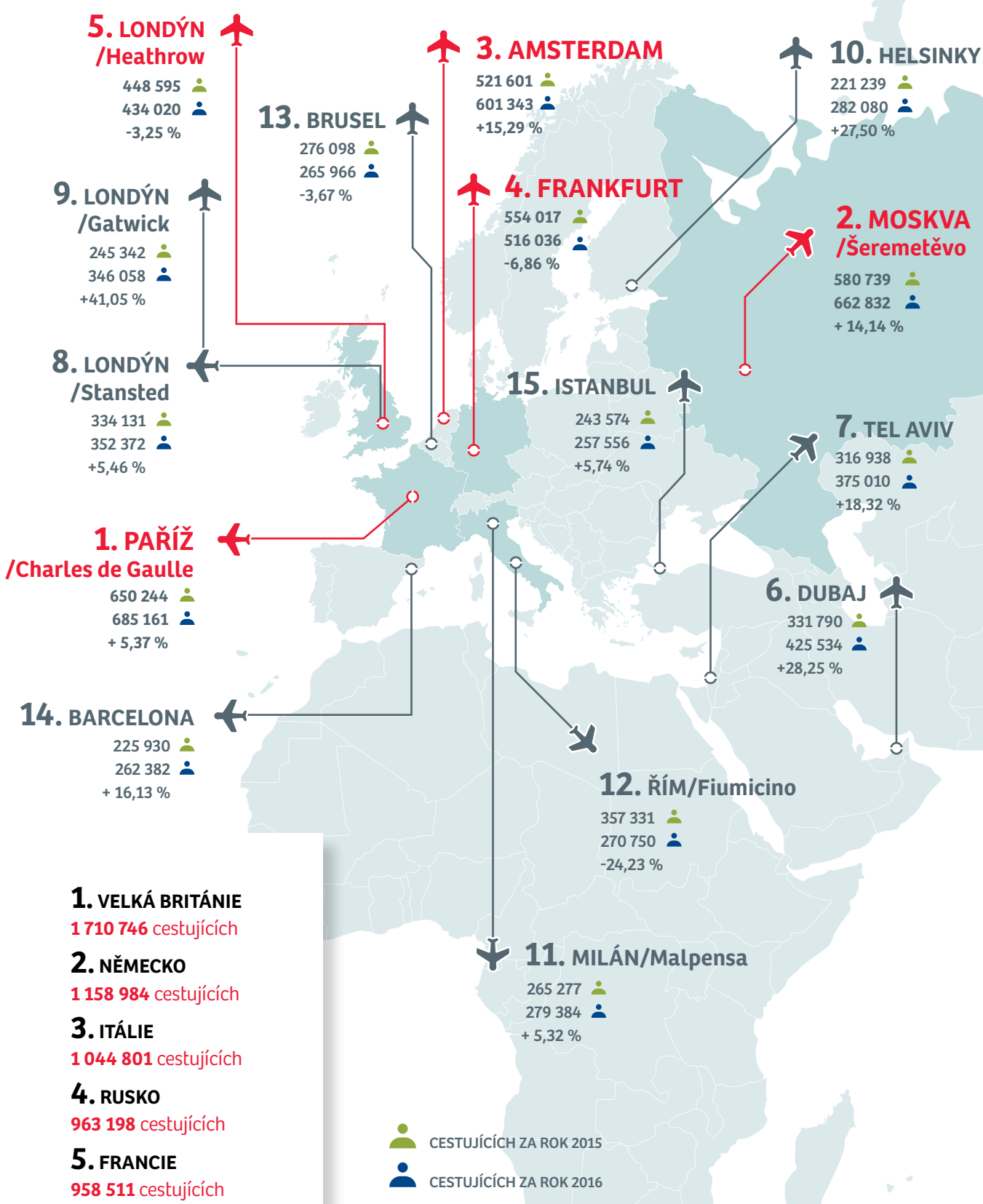
Cestou k rozvoji letiště je podpora nových a navyšování stávajících destinací. Pražské letiště aktivně přistupuje k jednání s leteckými partnery prostřednictvím key account managementu i pravidelných setkávání na odborných konferencích.

Férový přístup k leteckým společnostem, jednotnost incentivních programů i pravidelný výzkum poptávky cestujících jsou faktory hrající důležitou roli v našem úsilí přesvědčit letecké společnosti o potenciálu našeho letiště, krásného města Prahy i celé České republiky.

 POČET DESTINACÍ

 POČET DOPRAVCŮ





- 1. VELKÁ BRITÁNIE**
1 710 746 cestujících
- 2. NĚMECKO**
1 158 984 cestujících
- 3. ITÁLIE**
1 044 801 cestujících
- 4. RUSKO**
963 198 cestujících
- 5. FRANCIE**
958 511 cestujících

CESTUJÍCÍCH ZA ROK 2015
 CESTUJÍCÍCH ZA ROK 2016

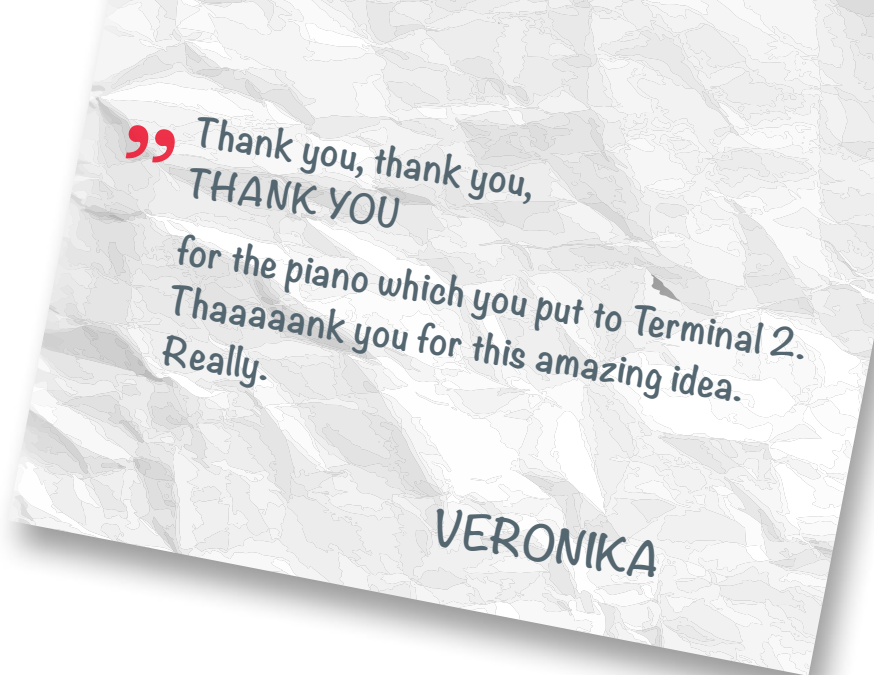
5. Jedeme v tom společně



JSME SI VĚDOMI, ŽE VEŠKERÁ NAŠE ROZHODNUTÍ OVLIVŇUJÍ BUDOUCNOST NEJEN CELÉ SPOLEČNOSTI, ALE I NAŠEHO OKOLÍ. Z TOHOTO DŮVODU DBÁME NA VYTVÁŘENÍ KOREKTNÍCH VZTAHŮ, PŘEDCHÁZÍME NEKALÉMU JEDNÁNÍ A STŘETU ZÁJMŮ A USILUJEME O BEZPEČNOST A OCHRANU ŽIVOTNÍHO PROSTŘEDÍ. OSOBNÍ ODPOVĚDNOST VYŽADUJEME OD KAŽDÉHO JEDNOTLIVCE Z ŘAD ZAMĚSTNANCŮ I PARTNERŮ.

☺ Naši partneři

Zárukou korektních vztahů jsou rovné podmínky pro všechny partnery, které bezpodmínečně dodržujeme napříč celou společností. Otevřenost v jednání, vzájemný respekt i ochrana svěřených důvěrných informací podporuje dobré jméno naší firmy. Dodržování všech vnitrostátních a mezinárodních předpisů a odmítání postupů, které narušují hospodářskou soutěž, jsou samozřejmostí.



Naši zákazníci

PŘÍJEMNÉ PROSTŘEDÍ A ORIENTACE NA ZÁKAZNÍKA

Orientace na zákazníka je jednou z našich celofiremních hodnot. Spokojenost našich zákazníků je pro nás jedinou akceptovatelnou mírou úspěchu. Zákazníkům se věnujeme individuálně a s maximální péčí, neboť každý jednotlivec je pro nás důležitý. Zvyšování kvality poskytovaných služeb je trvalý proces. Snažíme se vycházet vstříc požadavkům a aktivně nacházet možnosti nabízející všem návštěvníkům letiště vyšší komfort.

V roce 2015 byla odstartována kampaň „Měníme letiště pro vás“, jejímž cílem je vstřícně reagovat právě na potřeby cestujících a nabízet jim lepší poměr kvality a ceny. Vylepšení se dočkala i mobilní aplikace Letiště Praha, která s novou funkcí Fotoreportér umožňuje cestujícím snadno nahlásit problém či závadu v prostorách letiště, a navíc ji i zdokumentovat fotografií. Nahlášené závady jsou tak bez prodlení odeslány k řešení na Technický provoz terminálů. Aplikace zároveň poskytuje přehledné informace o letech a službách na Letišti Václava Havla Praha. Používat ji mohou uživatelé chytrých zařízení s operačními systémy iOS, Android a Windows Phone.



**SALONKY A RELAXAČNÍ
MÍSTA PRO CESTUJÍCÍ**



**MOBILNÍ APLIKACE
PRO ON-LINE INFORMACE**



**WIFI ZDARMA PRO
VŠECHNY NÁVŠTĚVNÍKY
LETIŠTĚ**



VEŘEJNÉ PIANO



**PESTRÁ NABÍDKA
GASTRONOMICKÝCH
SLUŽEB**



**MYSLÍME I NA NEJMENŠÍ KLIENTY
– DĚTSKÉ KOUTKY, LETIŠTNÍ KOČÁRKY**

” This is just a quick message to say that your airport is by far the best I've ever seen or visited. It's very clean, very modern, the people are friendly AND professional (which is a rare combination) and the live information about flights and other such things is clear, precise and very accurate. Many people say the Czech Republic can learn a lot from other nations. In this respect, I feel they can learn from you.

Best wishes,

Casper

**PLAY ZÓNA
NEJEN PRO MALÉ**

MODLITEBNY

**ASISTENCE NEJEN
PŘI ODBAVENÍ**

**ŠIROKÁ NABÍDKA PARKOVÁNÍ
PŘÍMO NA LETIŠTI**

” Dear Sir/Madam!

My name is Helen. We would like to thank you for your warm welcome, excellent facilities and service of your esteemed Václav Havel Airport Prague. My whole family had perfectly fly and had received weight of positive emotions. Our children were very happy and satisfied with your airport. We were impressed by your friendly and helpful staff. We arrived home with beautiful memories, which we shall always cherish, and with deep feelings of gratitude and appreciation for the people we have met.

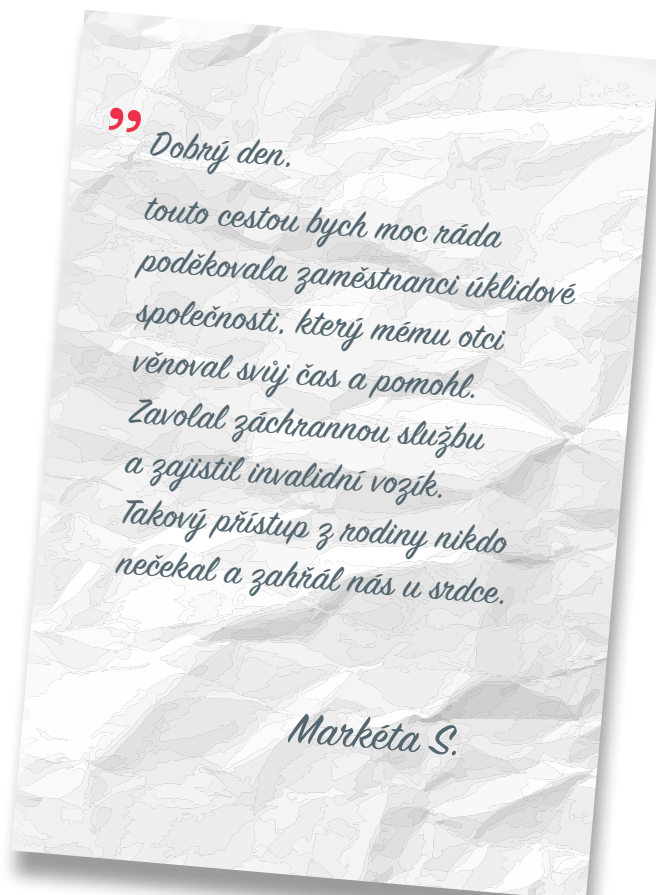
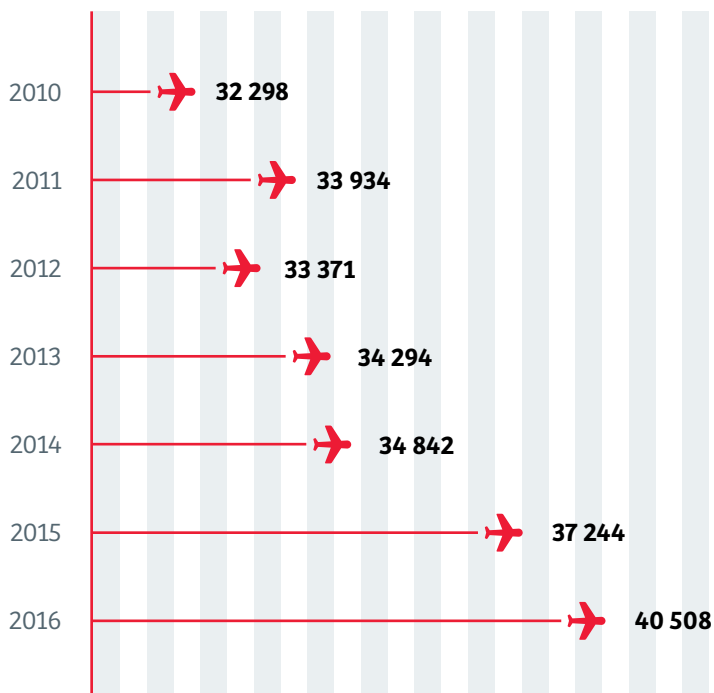
Helen K.

PÉČE O CESTUJÍCÍ SE ZDRAVOTNÍM POSTIŽENÍM A OSOB S OMEZENOU SCHOPNOSTÍ POHYBU A ORIENTACE

Plnohodnotný přístup osob se zdravotním postižením k procesu odbavení je zajištěn nepřetržitě, tj. 24 hodin denně, a to formou asistence, která je poskytována zdarma na základě vyžádání osoby se zdravotním postižením. Osobám vlastním průkaz ZTP/P umožňuje letiště parkování zcela zdarma. Na základě prosby Svazu tělesně postižených umožňuje Letiště Praha nakládání a vykládání speciálních elektrických vozíků do/z letadla za přítomnosti asistenta osoby se zdravotním postižením, a to z důvodu prevence případného poškození, které by pro majitele vozíku znamenalo závažné omezení soběstačnosti. Požadavek na přítomnost asistenta u naložky/vykládky musí být nahlášen v dostatečném předstihu.

Podrobné informace jsou k dispozici na webových stránkách www.prg.aero.

POČET POSKYTNUTÝCH ASISTENCÍ



☺ **Bezpečnost**

Hlavním předpokladem bezpečnosti ve vzduchu je bezpečnost na zemi. Naším posláním je zajišťovat nadstandardní úroveň bezpečnosti leteckého cestování a neustále ji zdokonalovat. Bezpečnost je jednou z našich celofiremních hodnot. Provoz letiště je velmi komplexní a obsáhnout a řídit velké množství rizik vyžaduje součinnost řady specialistů ze všech oborů leteckého provozu. Zároveň motivujeme zaměstnance k tomu, aby zvyšování bezpečnosti bylo přirozenou součástí jejich práce.

V letectví rozlišujeme dva druhy bezpečnosti. Provozní bezpečnost, anglicky SAFETY, lze chápat jako soubor opatření proti lidským chybám, zpravidla neúmyslnému jednání z nevědomosti nebo opomenutí pracovních povinností, chybějícím nebo nedokonalě nastaveným provozním postupům, selhání techniky či vlivu vyšší moci. Druhá oblast bezpečnosti se zabývá ochranou civilního letectví před protiprávními činy a jejím anglickým ekvivalentem je název SECURITY. V praxi se zabývá nástroji a opatřeními za účelem prevence spáchání protiprávního činu v letadle, v terminálu či v blízkosti letiště. Asi nejznámějšími opatřeními pro širokou veřejnost jsou bezpečnostní kontroly cestujících a jejich zavazadel.



SYSTÉM ŘÍZENÍ PROVOZNÍ BEZPEČNOSTI (SAFETY MANAGEMENT SYSTEM NEBOLI SMS)

Představuje aktivní přístup k otázkám provozní bezpečnosti při všech činnostech na letišti, jehož účelem je cíleně a systematicky zvyšovat bezpečnost. Zahrnuje aktivní vyhledávání potenciálních rizik a snižování rizik již identifikovaných, která by mohla vést ke zranění osob nebo poškození cenné letecké techniky. SMS ochraňuje nejen před velkými leteckými nehodami, nýbrž i méně závažnými událostmi, například střetu s jinou technikou, stožárem osvětlení nebo ptactvem či zvěří.

SMS vede Letiště Praha, které zároveň úzce spolupracuje s ostatními organizacemi zapojenými do provozu letišť.

SMS má tři hlavní bezpečnostní úkoly:

1) Dohlížet na právě probíhající provoz letiště

Součástí procesu jsou pravidelné audity a inspekce v provozu s cílem opakovaně ověřovat, zda je infrastruktura v pořádku a jestli jsou postupy řádně nastaveny a dodržovány i zda to, co dříve bylo označováno za bezpečné, zůstává bezpečným i nadále.

2) Zajistit, aby letiště bylo bezpečné i v budoucnu

Letiště se neustále mění a každá změna může skrývat bezpečnostní riziko. Dříve, než se jakýkoliv nový postup

zavede do provozu, musí být pečlivě prověřen a vyhodnocen jako bezpečný. V opačném případě se změny nezavedou.

3) Poučit se z minulosti

V případě, že se přes veškerou snahu stane safety událost, je třeba se poučit. Každá taková událost je podrobně prošetřena a následně je navrženo vhodné řešení k odstranění příčiny, aby se podobná situace již neopakovala.

DOBROVOLNÁ SAFETY HLÁŠENÍ

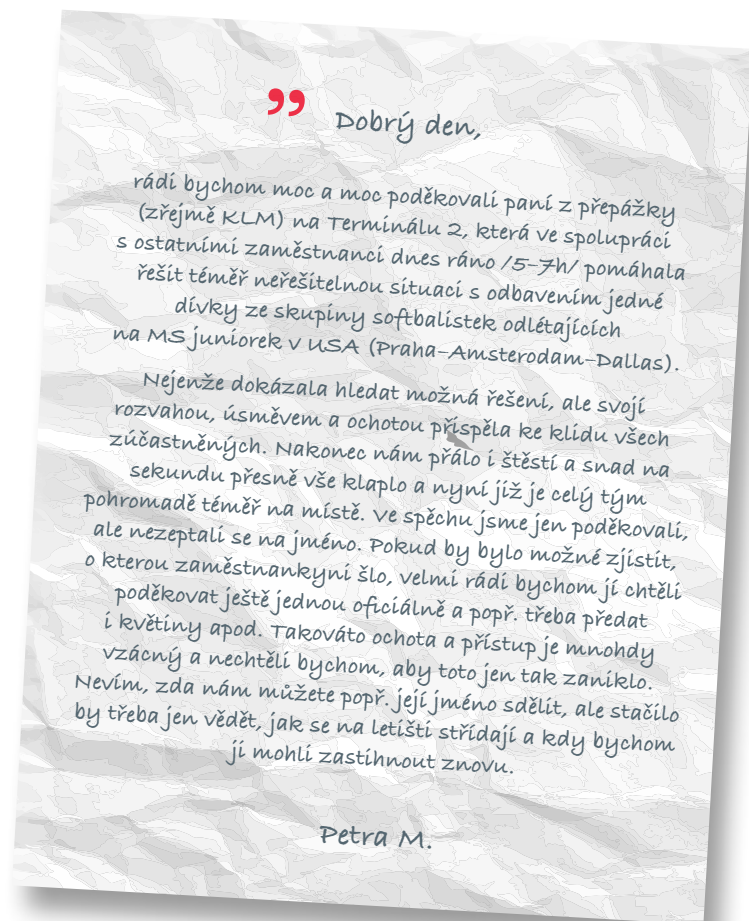
V reálném provozu jsou nejdůležitějším článkem SMS dobrovolná hlášení od posádek letadel, pracovníků odbavení a jiného provozního personálu. Safety oddělení pravidelně vybízí k nahlášení čehokoliv, co není v souladu s předpisy, postupy nebo obecně s provozní bezpečností. Hlavní zásada propagované safety kultury je, že na základě hlášení nebude osoba potrestána, neboť jediným důležitým aspektem je odborné posouzení události a odstranění rizika. Nahlásit případné nebezpečí či pochybení lze i anonymně přes webové stránky letiště. K vyhledávání bezpečnostních rizik slouží také safety audity a safety inspekce. Všechny provozní procesy se pomocí nich opakovaně posuzují z pohledu bezpečnosti a vydávají se bezpečnostní doporučení.



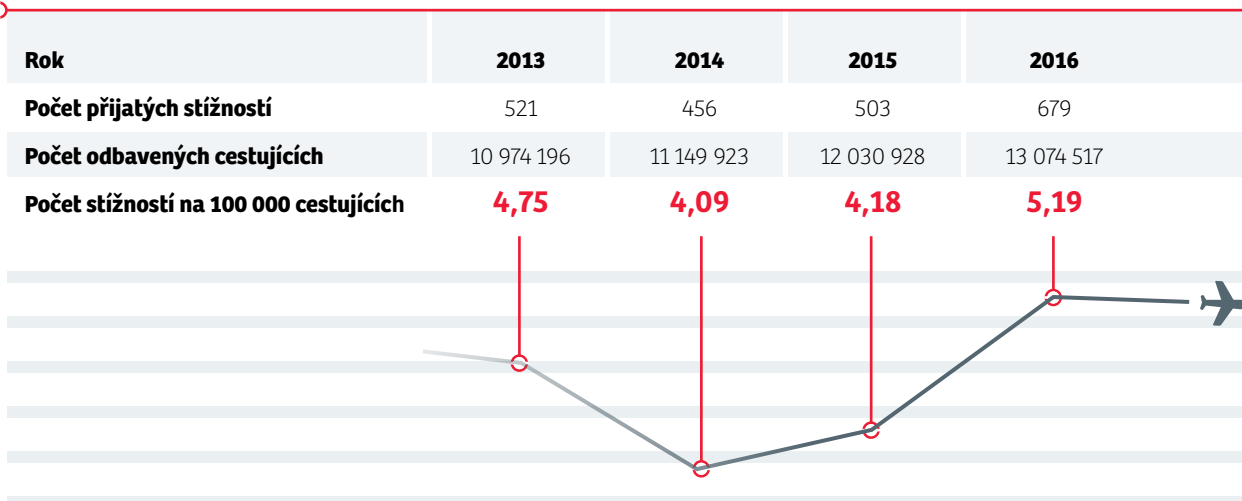
☺ Vážíme si zpětné vazby

Jsme si vědomi, že jakékoliv reakce na naše služby, a to i ty negativní, jsou důležitou zpětnou vazbou, kterou vítáme. Všem přijatým podnětům se pečlivě věnujeme a následně je zahrnujeme do pravidelné analýzy hodnocení poskytovaných služeb, která je využívána jako podklad pro hledání možností ke zvyšování kvality. Zároveň je nutné zdůraznit, že není vždy možné objektivně posoudit oprávněnost přijaté stížnosti, která mnohdy souvisí s neochotou cestujících akceptovat striktní podmínky přepravy.

Zasílání připomínek je možné různými způsoby komunikace: e-mailem, telefonicky, osobně či prostřednictvím on-line formuláře umístěného na našich webových stránkách. K nahlášení jakéhokoliv podezření na nekorektní jednání je zároveň možné prostřednictvím anonymní Etické linky (kontakty najdete na straně 9).



POČET PŘIJATÝCH STÍŽNOSTÍ – MEZIROČNÍ SROVNÁNÍ



STÍŽNOSTI – ROK 2016

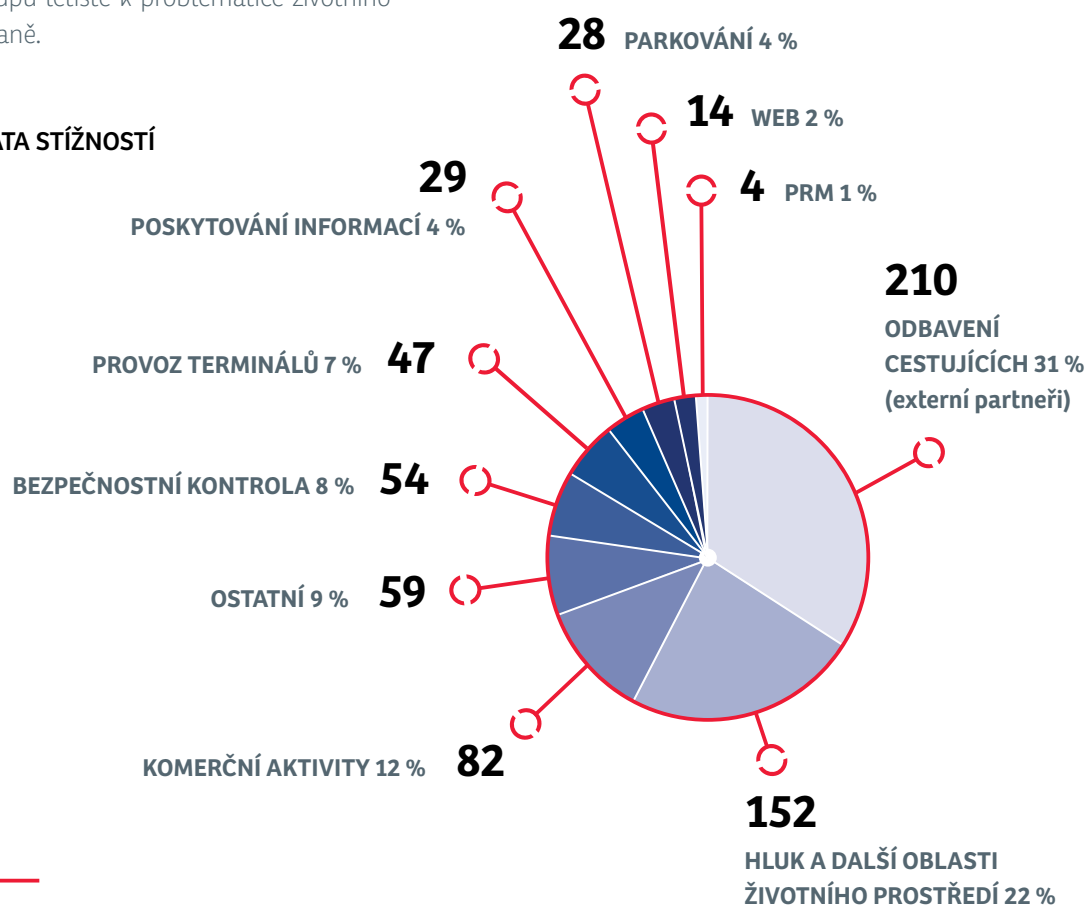
V roce 2016 bylo evidováno celkem 679 podnětů, což v přepočtu na 100 000 cestujících znamenalo nárůst oproti roku předchozímu. Největší skupinu tvoří stížnosti na služby externích partnerů (30 %), kde je letiště pouze prostředníkem a samotné řešení podnětů spadá do kompetence odpovědné společnosti. Jedná se o nespokojenost se službami leteckých společností, celním odbavením nebo třeba s procesem vyřizování reklamací ztracených či poškozených zavazadel.

Z témat v přímé gesci letiště je nečastějším předmětem kritiky oblast životního prostředí (22 %), a to především otázka hluku z letecké dopravy. Environmentální podněty jsou podrobněji analyzovány v kapitole Životní prostředí (na str. 46, 47), kde je možné zároveň najít důležité informace ohledně přístupu letiště k problematice životního prostředí i jeho ochraně.

V rámci zpětné vazby na komerční aktivity externích partnerů (představují 12 %) jsme evidovali stížnosti na restaurace, duty free obchody nebo třeba funkčnost a zásobování prodejních automatů. Letiště Praha tyto podněty aktivně řeší společně s obchodním partnerem, který službu poskytuje. Větší skupinu tvoří také stížnosti na bezpečnostní kontrolu (8 %), které ovšem často souvisí s neochotou akceptovat striktní podmínky bezpečnosti letecké přepravy. Do kategorie Ostatní jsou zařazeny podněty z různých oblastí, které se vyskytly pouze jednou.

NEJČASTĚJŠÍ TÉMATA STÍŽNOSTÍ ZA ROK 2016

CELKEM **679**

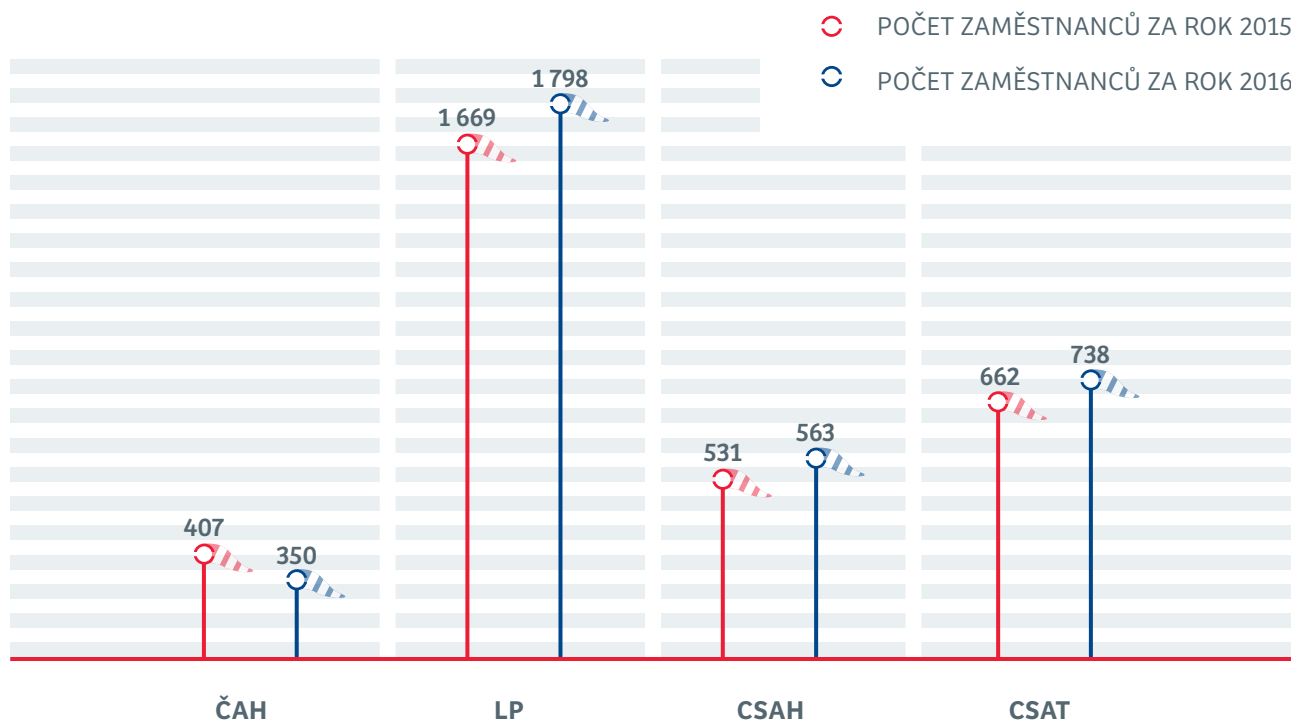


6. Zaměstnanci

Naším záměrem je vytvářet takové prostředí, ve kterém se zaměstnanci cítí dobře – prostředí důvěry, vzájemného respektu a efektivní spolupráce. Spokojení zaměstnanci jsou devízou každé společnosti a nositelem dobrého jména firmy. Skupina Český aeroholding klade velký důraz na zajištění inspirujícího pracovního prostředí a korektních

vztahů bez jakékoliv diskriminace. Bezpečnost, osobní rozvoj, otevřená komunikace a sladění pracovního a osobního života jsou klíčovými faktory, kterým se snažíme trvale věnovat a zajistit tak motivovanost a spokojenost zaměstnanců.

Struktura zaměstnanců



CELKEM POČET ZAMĚSTNANCŮ ZA ROK 2015: **3 269**

CELKEM POČET ZAMĚSTNANCŮ ZA ROK 2016: **3 449**

MEZIROČNÍ ZMĚNA: **+180**

Důvodem snížení počtu pracovníků v roce 2015 byl přechod některých zaměstnanců přímo pod společnost České aerolinie, při jejím odchodu ze skupiny Český aeroholding a zároveň trvalé zefektivňování a optimalizace pracovních procesů.

POČET LET VE SPOLEČNOSTI

Společnost	do 3 let		3–9 let		10–19 let		nad 20 let	
	2015	2016	2015	2016	2015	2016	2015	2016
ČAH	29 %	30 %	33 %	25 %	19 %	26 %	20 %	19 %
LP	18 %	36 %	25 %	17 %	44 %	37 %	13 %	11 %
CSAH	10 %	33 %	25 %	15 %	42 %	35 %	23 %	17 %
CSAT	21 %	41 %	12 %	6 %	41 %	33 %	26 %	21 %
Součet	20 %	35 %	24 %	16 %	36 %	33 %	20 %	17 %

PODÍL MUŽŮ A ŽEN

Společnost	Muži		Ženy		Meziroční změna	
	2015	2016	2015	2016	Muži	Ženy
ČAH	54 %	53 %	46 %	47 %	-1 %	1 %
LP	72 %	69 %	28 %	31 %	-4 %	4 %
CSAH	51 %	48 %	49 %	52 %	-3 %	3 %
CSAT	89 %	89 %	11 %	11 %	0 %	0 %
Celkem	70 %	65 %	30 %	35 %	-5 %	5 %

VĚKOVÁ STRUKTURA ZAMĚSTNANCŮ

Společnost	do 30 let		30–39 let		40–49 let		50–59 let		nad 60 let		Průměrný věk	
	2015	2016	2015	2016	2015	2016	2015	2016	2015	2016	2015	2016
ČAH	12 %	11 %	38 %	40 %	26 %	28 %	20 %	16 %	4 %	5 %	41,2	41,3
LP	13 %	17 %	25 %	24 %	34 %	33 %	21 %	20 %	6 %	6 %	42,4	41,9
CSAH	10 %	18 %	36 %	34 %	31 %	28 %	19 %	15 %	4 %	4 %	41,2	40,7
CSAT	16 %	21 %	29 %	29 %	23 %	20 %	24 %	22 %	8 %	9 %	42,1	41,1
Součet	13 %	17 %	32 %	32 %	28 %	27 %	21 %	18 %	5 %	6 %	42,0	41,5

ČAH – Český Aeroholding
LP – Letiště Praha

CSAH – Czech Airlines Handling
CSAT – Czech Airlines Technics

Benefity

Zaměstnancům nabízíme zajímavé benefity, jako je například pět týdnů dovolené, příspěvek na penzijní připojištění, příspěvek na pojištění škod způsobených zaměstnavateli, dotované stravování či jazykové kurzy.

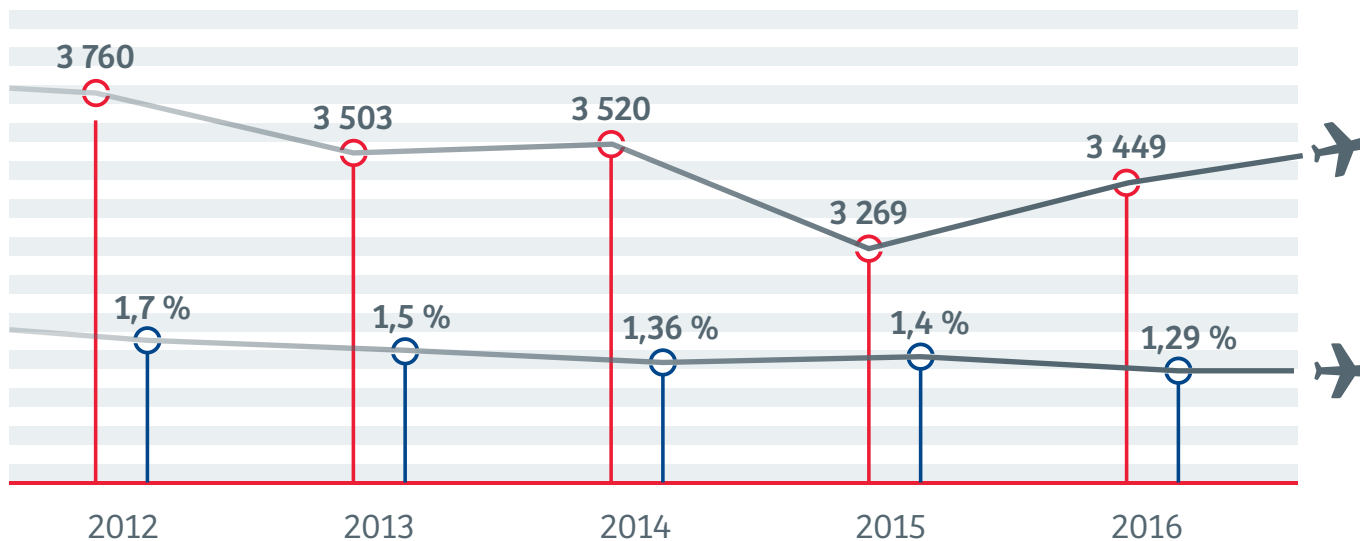
Bezpečnost zaměstnanců

S ohledem na obor, ve kterém podnikáme, klademe na první místo bezpečnost a zdraví našich pracovníků, a tím i bezpečnost celého letiště. Dobře vypracovaný bezpečnostní systém stojí i na uvědomělosti zaměstnanců, kteří jsou pravidelně proškolení a vybízeni k aktivnímu vyhledávání případných safety rizik. Nejvyšší management Českého Aeroholdingu vyhlásil v roce 2015 tzv. „nulovou“ toleranci k úrazům na pracovišti.

Byla zpracována bezpečnostní politika, která zavazuje jak zaměstnance, tak i dodavatele a další externí subjekty k neustálému zlepšování v této oblasti.

○ POČET ZAMĚSTNANCŮ

○ POČET ÚRAZŮ



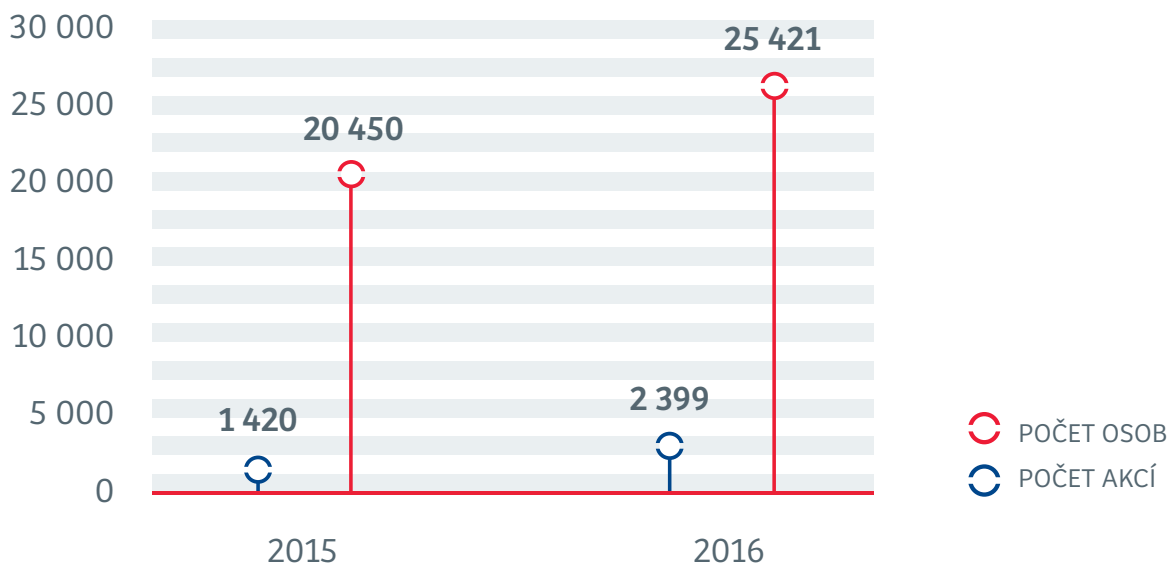
Vzdělávání

Společnosti skupiny Český aeroholding se cíleně a systematicky věnují vzdělávání a dalšímu rozvoji odborných a profesních znalostí a dovedností všech svých zaměstnanců. Zaměstnancům nabízíme široké spektrum tréninků a školení se záměrem zvyšovat jejich odbornost a profesionalitu, ale i osobní spokojenost. V roce 2016 bylo na další vzdělávání a rozvoj vynaloženo celkem 19,4 mil. Kč. Jazyková vybavenost je podporována možností navštěvovat pravidelné jazykové kurzy přímo na pracovišti.

Novinkou v oblasti vzdělávání je vytvoření specializovaného kapesního frázového slovníku pro zaměstnance Bezpečnostní kontroly Letiště Praha v anglickém a ruském jazyce. Jako podpora jazykové výuky slouží také on-line aplikace.

V roce 2016 byl zahájen již 9. ročník rozvojového programu určeného pro vybrané perspektivní zaměstnance **Talent Management Pool** se záměrem připravit vybrané zaměstnance na budoucí manažerskou roli. Cílem projektu je rozvíjet a udržet talentované zaměstnance a umožnit vzájemné předávání zkušeností na formální i neformální úrovni. Program zahrnuje tréninky komunikačních a prezentačních dovedností, vyjednávání a zvládnutí konfliktních situací, efektivní řízení času a work-life balance. Účastníci mají možnost projít individuálním koučinkem a kurzem týmové spolupráce. Součástí programu je prezentace vlastních návrhů pro zlepšení, které jsou pak představeny na závěrečném setkání s managementem společnosti.

VZDĚLÁVÁNÍ A ROZVOJ ZAMĚSTNANCŮ ČAH



URYCHLIT A PODPOŘIT ROZVOJ TALENTOVANÝCH LIDÍ SE SNAŽÍME ZAJISTIT
PROSTŘEDNICTVÍM SPECIÁLNÍHO PROGRAMU S NÁZVEM TALENT MANAGEMENT POOL

2008–2016
1.–8. ROČNÍK
CELKEM
129 ÚČASTNÍKŮ

2015
8. ROČNÍK
CELKEM
13 ÚČASTNÍKŮ

2016
9. ROČNÍK
CELKEM
20 ÚČASTNÍKŮ

V KARIÉŘE POSTOUPILO **30** OSOB



☑ Zaměřeno na děti

Pro rodiny zaměstnanců pořádá společnost dvě pravidelné akce přímo v atraktivním prostředí mezinárodního letiště – jedná se o **Dětský den** a **Mikuláše**. Zajímavý program je připravován s pomocí zaměstnanců a vedle zábavných atrakcí a soutěží je možné prohlédnout si i letištní techniku a práci odborných složek. Neformální setkání zahrnující rodinné příslušníky jsou velmi oblíbená a přispívají k pocitu sounáležitosti. Na akci pravidelně zveme i děti z okolních dětských domovů.



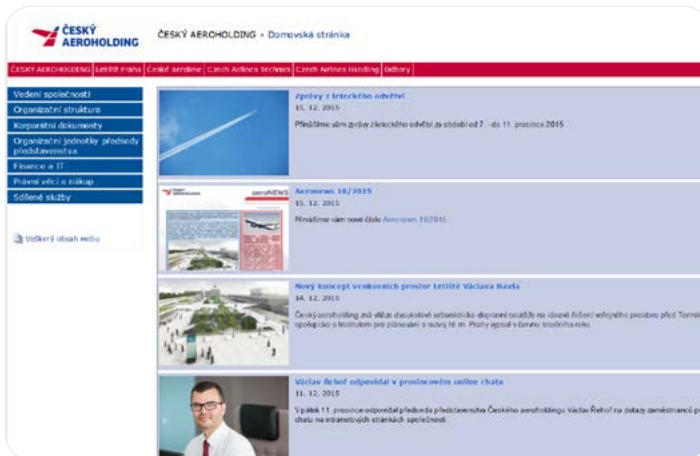
Mateřská školka – ve spolupráci s obcí Kněževes se podařilo domluvit možnost využít nedalekou mateřskou školku i pro děti našich zaměstnanců.

Pobyt v MŠ Kněževes je firmou dotován a všechny děti jsou jednou ročně pozvané na prohlídku letiště, která je vhodně přizpůsobena jejich věku.



Interní komunikace

Efektivní a pravidelné interní komunikaci věnujeme mimořádnou pozornost. K předávání informací využíváme různých kanálů – intranet, tištěný firemní časopis, elektronický zpravodaj, nástěnky i pravidelná setkání zaměstnanců s vedením společnosti. Zároveň vítáme a vybízíme zaměstnance ke zpětné vazbě.



☺ **Týmová spolupráce**

ZDRAVÝ ŽIVOTNÍ STYL

Management společností aktivně podporuje i mimopracovní týmové aktivity zaměstnanců. Jedná se o účast na sportovních soutěžích, jako je např. projekt „DO PRÁCE NA KOLE“. Zaměstnancům bývá v rámci partnerství s Prague International Marathon umožněn i start na běžeckých soutěžích.

ZAMĚSTNANECKÁ SBÍRKA

Stalo se již tradicí, že v rámci benefitu Cafeterie má zaměstnanec možnost vzdát se části svých výhod ve prospěch dlouhodobého partnera firmy v charitativní oblasti, společnosti Člověk v tísni. Částka věnovaná zaměstnancem je následně firmou zdvojnásobena.

V roce 2015 tak bylo věnováno 102 000 Kč na český projekt Lepší škola pro všechny. Další rok jsme přispěli na programy sociální integrace a vzdělávání v rámci České republiky částkou 116 000 Kč. V případě nenadálých událostí je společnost připravena vyhlásit mimořádnou sbírku za stejných podmínek. Na pomoc obětem zemětřesení v Nepálu v roce 2015 jsme tímto způsobem mohli zaslat více než 240 000 Kč.



SPOLEČNĚ POMÁHÁME POTŘEBNÝM

Společnost podporuje firemní dobrovolnictví. Každý zaměstnanec má právo využít jeden pracovní den prací pro některou z neziskových společností z okolí. Firemní dobrovolnický den je společností podpořen organizačně i finančně a je naplánován do několika dnů z důvodu možnosti zapojení zaměstnanců ze směnného provozu.

V roce 2015, kdy bylo dobrovolnictví nabídnuto zaměstnancům poprvé, se akce zúčastnilo 27 zaměstnanců. Společně jsme pomohli vymalovat kapli Domova svatě Rodiny, neziskové organizace poskytující trvalý domov dospělým osobám s mentálním nebo kombinovaným postižením. Druhá polovina dobrovolníků byla vyslána


na pomoc s podzimní údržbou rozsáhlé zahrady Domova sv. Karla Boromejského, který poskytuje odbornou péči věkově pokročilým nebo nemocným seniorům.

V roce 2016 jsme s potěšením zaznamenali stoprocentní nárůst zájemců o firemní dobrovolnictví. Celkem 57 brigádníků ve třech různých dnech natřelo plot Pobytového rehabilitačního a rekvalifikačního střediska pro nevidomé Dědina, zajistilo jarní údržbu dětského hřiště v areálu Klokánku Hostivice a opakovaně pomohlo s údržbou zahrady Domova sv. Karla Boromejského. Na základě pozitivní zpětné vazby od zaměstnanců i zapojených organizací plánujeme tuto oblast nadále rozvíjet.



7. Životní prostředí

Přistupujeme aktivně k ochraně životního prostředí. Základní principy našeho přístupu zahrnují trvalé investice do opatření směřujících k šetrnému a odpovědnému chování nás i našich partnerů, prevenci znečišťování a pravidelné sledování kvality prostředí na letišti a v jeho okolí. Snažíme se hledat další možnosti zlepšování životního prostředí jako základu udržitelného rozvoje. Za celou skupinu jsou činnosti na ochranu životního prostředí centralizovány pod jeden subjekt, kterým je Letiště Praha, a. s., jež zajišťuje nejen plnění všech zákonných povinností v jednotlivých oblastech pro všechny společnosti holdingu, ale řídí také ochranu životního prostředí v souladu se schválenou koncepcí a rozvíjí zavedený systém řízení ochrany životního prostředí. Ve společnosti Letiště Praha máme již více než 10 let zavedený dobrovolný systém environmentálního řízení podle ISO 14001 (EMS) a každým rokem realizujeme řadu zajímavých environmentálních programů.



**JSME SI VĚDOMI NAŠÍ
ZÁVAŽNÉ ROLE V OBLASTI
ŽIVOTNÍHO PROSTŘEDÍ**

Environmental Management System – EMS

System environmentálního managementu (Environmental Management System) představuje komplexní a systematický přístup společnosti k ochraně životního prostředí ve všech činnostech a procesech provozovaných na Letišti Václava Havla Praha, který usnadňuje a podporuje:

**STRATEGICKÉ ŘÍZENÍ OCHRANY
ŽIVOTNÍHO PROSTŘEDÍ SMĚŘUJÍCÍ
K NEUSTÁLÉMU ZLEPŠOVÁNÍ S DŮRAZEM
NA PREVENCI ZNEČIŠTĚNÍ**

**ZVYŠOVÁNÍ POCITU
SPOLUZODPOVĚDNOSTI
ZAMĚSTNANCŮ ZA
OCHRANU ŽIVOTNÍHO
PROSTŘEDÍ**

**ZOHLEDŇOVÁNÍ VLIVU ČINNOSTÍ SPOLEČNOSTI
NA ŽIVOTNÍ PROSTŘEDÍ PŘI ROZHODOVÁNÍ
MANAGEMENTU O ROZVOJOVÝCH ZÁMĚRECH**

**ZVYŠOVÁNÍ DŮVĚRYHODNOSTI A ZLEPŠOVÁNÍ
VZTAHU S VEŘEJNOSTÍ, ZÁSTUPCI MĚSTSKÝCH
ČÁSTÍ HL. MĚSTA PRAHY A OBCÍ DOTČENÝCH
LETECKÝM PROVOZEM**

**ZJIŠŤOVÁNÍ INFORMACÍ O VLIVU
ČINNOSTÍ SPOLEČNOSTI NA ŽIVOTNÍ
PROSTŘEDÍ PRO ROZHODOVÁNÍ
MANAGEMENTU O ROZVOJOVÝCH
ZÁMĚRECH**

**MOŽNOST IDENTIFIKACE, PREDIKCE
A INTERAKCE V OBLASTI ŽIVOTNÍHO PROSTŘEDÍ**

**OVĚŘOVÁNÍ SOULADU S PRÁVNÍMI PŘEDPISY A SHODU
SE STANOVENÝMI POSTUPY A STRATEGIÍ SPOLEČNOSTI**

Ochrana ovzduší

V oblasti ochrany ovzduší je podstatné plnění zákonných požadavků, kterými jsou pravidelné měření emisí zdrojů znečišťování ovzduší, kontrola technického stavu těchto zdrojů a hlášení provozních údajů příslušným úřadům. Kvalita ovzduší v okolí letiště je kontrolována měřeními akreditovanými laboratořemi a dosavadní výsledky potvrzují dodržování platných limitů. Aktivně se snažíme nacházet další možnosti ke snížení znečišťujících látek z provozu letiště, např. investicemi do vozového parku a chladicích zařízení, ve kterých jsou staré typy chladiv nahrazovány novými šetrnějšími.

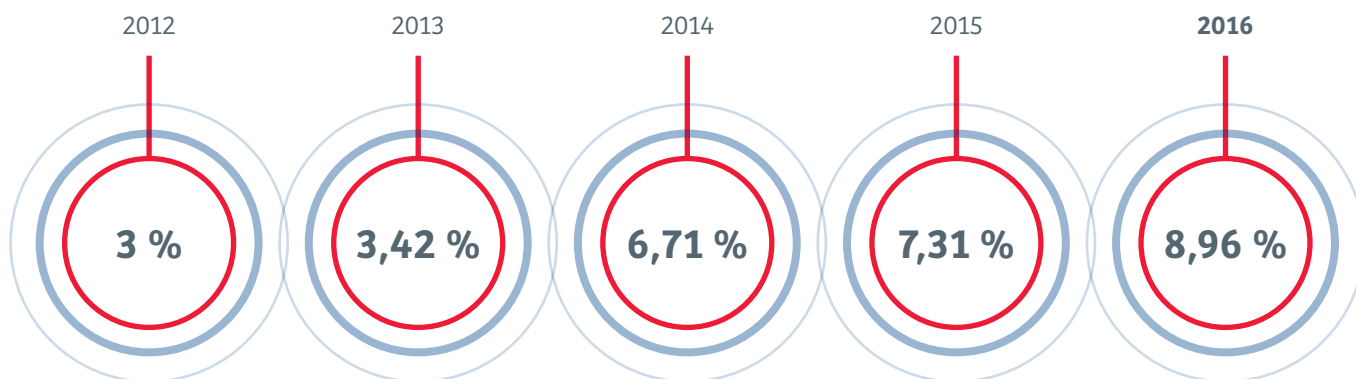


SNIŽOVÁNÍ PRODUKCE EMISÍ OXIDU UHLÍKÉHO – PROGRAM MEZINÁRODNÍ RADY LETIŠŤ

Letiště Praha, a. s., se v roce 2009 připojilo k mezinárodní iniciativě Airport Carbon Accreditation (ACA), která podporuje provozovatele letišť a jejich partnery ve snaze maximálně snížit emise skleníkových plynů vznikajících z různých letištních činností. V roce 2016 postoupilo pražské letiště již do třetí úrovně programu ACA, která se vyznačuje aktivním zapojením partnerů letiště a započtením tzv. nepřímých zdrojů emisí CO₂ do uhlíkové stopy letiště.

SNIŽOVÁNÍ EMISÍ CO₂ Z PROVOZU LETIŠŤ PRAHA

USPOŘENÉ EMISE CO₂ VE SROVNÁNÍ S ROKEM 2009





CELKOVĚ SE LETIŠTI PRAHA OD VSTUPU DO INICIATIVY PODAŘILO USKUTEČNIT OPATŘENÍ, DÍKY NIMŽ **SNÍŽILO SVOJI UHLÍKOVOU STOPU o 8,96 %** V POROVNÁNÍ S ROKEM 2009



MEZI JEDNOTLIVÁ OPATŘENÍ PATŘÍ NAPŘ.:

- > **VYBAVENÍ VOZŮ GPS**
- > **VÝMĚNA OSVĚTLENÍ ZA LED**
- > **VÝMĚNA ABSORPČNÍCH CHLADICÍCH JEDNOTEK**
- > **VÝMĚNA KOTLŮ ZA EFEKTIVNĚJŠÍ S NIŽŠÍM VÝKONEM**
- > **VYUŽITÍ ODPADNÍHO TEPLA V ČISTÍRNĚ ODPADNÍCH VOD**

Monitoring vlivu provozu na životní prostředí

MONITORING OVOCE A ZEMĚĎELSKÝCH PLODIN

Již v roce 2005 zavedlo Letiště Praha, a. s., monitoring zaměřený na zjišťování potenciálního vlivu letiště na obsah cizorodých látek (těžkých kovů a organických látek) v plodinách a travním porostu v okolí letiště.

Monitoring provádí akreditovaná laboratoř Ústavu analýzy potravin a výživy Vysoké školy chemicko-technologické v Praze. Výsledky analýz ovoce, obilovin a travního porostu prokazují, že obsah těžkých kovů i organických látek je srovnatelný s výsledky vzorků odebraných v jiných aglomeracích České republiky s průmyslem a že trendy v dlouhodobém sledování obsahu znečišťujících látek nejsou nepříznivé.



BIOMONITORING OVZDUŠÍ POMOCÍ VČELSTEV

Chov včelstev byl na Letišti Václava Havla Praha zahájen v listopadu 2011 jako jeden ze způsobů monitoringu ovzduší. V současné době je v prostoru areálu Letiště Václava Havla Praha pět včelstev. Hlavním cílem jejich chovu je sledovat úroveň cizorodých látek ve včelích produktech.

V roce 2016 vyprodukovaly včely chované na letišti z prvního a druhého stáčení přibližně 95 kg medu. Med z Letiště Václava Havla Praha má výbornou kvalitu: v letech 2012, 2013, 2014 a 2015 získal certifikát Český med vydávaný Českým svazem včelařů. Navíc získalo Letiště Praha zlatou medaili za splnění stanovených kritérií. Hodnoceny byly především fyzikálně-chemické vlastnosti, obsahy nečistot, posuzovaly se sensorické vlastnosti medu, správnost textu na etiketě, originalnost atd.



Hluk

HLUK Z LETECKÉHO PROVOZU – PROVOZNÍ OPATŘENÍ

Letiště Praha zavedlo provozní postupy a pravidla pro snižování hluku uvedené v letecké informační příručce (AIP) v kapitole AD 2.21. Mezi provozní opatření a omezení patří zejména zákaz vzletů a přistání letadel bez odpovídající hlukové certifikace, omezení nočního provozu, preference dráhového systému, pravidla pro přiletě

a odlety, pravidla pro motorové zkoušky, omezení použití reverzního tahu motorů a omezení použití záložního zdroje energie. Tato opatření se nadále vyvíjejí v souladu s vývojem leteckého provozu a respektují společenské a legislativní požadavky.



VÝVOJ ZASTOUPENÍ LETADEL V HLUKOVÝCH KATEGORIÍCH – POHYBY V %

Hluková kategorie	1	2	3	4	5
2006	52,85	36,78	9,09	1,14	0,14
2007	54,72	29,35	10,18	3,64	2,11
2008	63,25	24,68	5,09	2,03	4,95
2009	73,03	21,6	3,16	1,28	0,94
2010	73,67	22,05	2,71	0,85	0,71
2011	73,29	23,87	2,58	0,07	0,19
2012	74,33	21,89	3,14	0,35	0,29
2013	75,38	21,51	2,25	0,55	0,31
2014	72,49	24,94	2,17	0,12	0,28
2015	63,95	33,37	2,42	0,08	0,18
2016	67,19	31,12	1,51	0,03	0,14

HLUK Z LETECKÉHO PROVOZU – EKONOMICKÁ OPATŘENÍ

Mezi ekonomická opatření patří hlukové poplatky, které jsou nastavené v přímé závislosti na hlučnosti a hmotnosti letadel. Opatření výrazně motivuje letecké dopravce k nasazování nejmodernějších, tedy nejtišších letadel, což posiluje přirozenou modernizaci letadlového parku operujícího na pražském letišti.

V posledních letech zastoupení letadel v první nejlepší kategorii kleslo pod 70 %. S přihlédnutím k přesunu letadel z první do druhé hlukové kategorie v roce 2015 a 2016 jsou prováděny analýzy důvodů s cílem přijmout změny, které povedou k zachování motivačního charakteru hlukového poplatku pro operování hlukově nejlepších letadel.

Dalším významným ekonomickým prostředkem je tzv. zvláštní hlukový poplatek za porušení slotové koordinace a mimořádný hlukový poplatek za porušení pravidel

**DO HLUKOVÝCH KATEGORIÍ JSOU LETADLA
ZAŘAZOVÁNA NA ZÁKLADĚ HODNOT
V HLUKOVÉM CERTIFIKÁTU A NA ZÁKLADĚ
MAXIMÁLNÍ VZLETOVÉ HMOTNOSTI.**

nočního provozu. Tyto poplatky vedou ke zlepšení kázně leteckých dopravců a posádek letadel. Výnosy z hlukových poplatků jsou použity k řešení hlukové problematiky, zejména k pokrytí nákladů na monitorování hluku z leteckého provozu, od roku 1998 k financování protihlukových opatření v ochranném hlukovém pásmu letiště Praha/Ruzyně a k pokrytí všech dalších aktivit souvisejících s řešením hlukové problematiky.



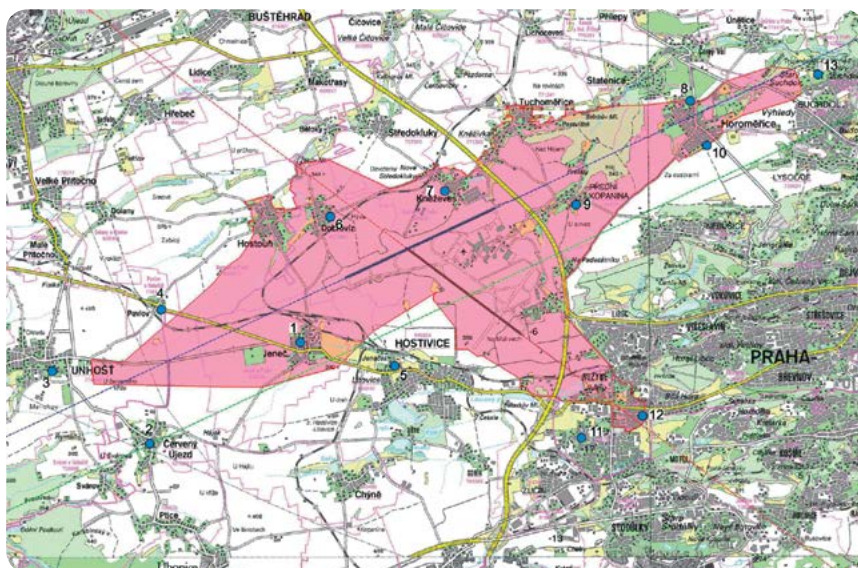
HLUK Z LETECKÉHO PROVOZU – TECHNICKÁ OPATŘENÍ

Zásadním technickým opatřením je monitoring leteckého hluku a letových tratí, který je nezbytným nástrojem k zjištění hlukové situace zahrnující kontrolu dodržování hygienických limitů hluku.

Monitoring letových tratí umožňuje především kontinuální kontrolu stanovených protihlukových postupů a zajišťování podkladů pro řešení stížností. Výstupy z monitoringu jsou veřejně dostupné na webu Letiště Praha.

Na území ochranného hlukového pásma (OHP) realizuje letiště rozsáhlý program protihlukových opatření. Od roku 1998 je prováděna kompletní výměna oken a balkonových dveří za protihluková s předepsanou vzduchovou neprůzvučností. Jedná se o tzv. chráněné místnosti bytových a rodinných domů, o stavby školní a předškolní výchovy, stavby pro zdravotnické a sociální účely a funkčně obdobné stavby v obcích a městských částech zahrnutých do ochranného hlukového pásma letiště Praha/Ruzyně. Za hranicí OHP nesmí být překročen hlukový limit pro hluk z leteckého provozu pro denní dobu ($LA_{eqD} = 60$ dB) a noční dobu ($LA_{eqN} = 50$ dB).

VYHLÁŠENÉ OHP A UMÍSTĚNÍ STACIONÁRNÍCH MONITOROVACÍCH STANIC



1. JENEČ
2. ČERVENÝ ÚJEZD
3. UNHOŠŤ
4. PAVLOV
5. HOSTIVICE
6. DOBROVÍZ
7. KNĚŽEVES
8. HOROMĚŘICE – STŘED OBCE
9. PŘEDNÍ KOPANINA
10. HOROMĚŘICE – JV OKRAJ
11. ŘEPY
12. BÍLÁ HORA
13. SUCHDOL

KONTROLA ODLETOVÝCH POSTUPŮ Z RWY 06/24 PRO PROUDOVÉ LETOUNY



MĚŘENÍ HLUKU VLASTNÍMI ZDROJI

Od roku 2014 realizuje Letiště Praha i měření hluku z leteckého provozu ve vnitřním chráněném prostoru staveb na území ochranného hlukového pásma. Měření a zpracování naměřených hodnot probíhá dle metodiky, která byla vyvinuta pro naše letiště ve spolupráci s Národní referenční laboratoří pro komunální hluk při Státním zdravotním ústavu Ostrava. Měření je realizováno dvoukanálovým analyzátozem, který pohodlně umožňuje měření současně uvnitř i vně objektu ve stejný okamžik.

Metodika v porovnání s dosavadními normativními a metodickými požadavky výrazně snížila dobu měření, přičemž přesnost výsledku zůstává zachována. V roce 2016 realizovalo Letiště Praha vlastními silami měření hluku z leteckého provozu ve venkovním prostoru v pěti lokalitách.

DALŠÍ VÝHODY MĚŘENÍ HLUKU VLASTNÍMI ZDROJI:

- > Sledování trendů v oblasti hlukové situace v denní i noční době mimo místa s trvalými monitory.
- > Měření ve venkovním chráněném prostoru mimo místa s trvalými monitory zejména v době, kdy je převeden provoz na vedlejší RWY 12/30.
- > Měření lze realizovat jako reakci na stížnosti.
- > Umožňuje rychlou reakci na změnu provozu a významně snižuje náklady na měření.

**V ŽÁDNÉM Z MĚŘENÝCH MÍST NEDOŠLO
K PŘEKROČENÍ HYGIENICKÉHO LIMITU.**

Ochrana vod


OCHRANA POVRCHOVÝCH VOD

Základním prvkem ochrany kvality povrchových vod jsou funkční a kapacitní čistírny odpadních vod. LP provozuje dvě čistírny kontaminovaných srážkových a odpadních splaškových vod (ČKV + ČOV SEVER a JIH). Kontaminované vody představují v zimním období srážkové vody s obsahem látek z chemického ošetření provozních ploch a z odmrzování letadel, které musí být zachycovány v retenčních nádržích čistíren odpadních vod a před vypouštěním do vod a potoků biologicky čištěny.

Letiště Praha věnuje soustavnou pozornost kvalitě i množství vod vypouštěných z areálu letiště.

Čistírny jsou průběžně modernizovány a rozšiřovány tak, aby byly kapacitně vyhovující a byly plněny požadované limity pro vypouštění odpadních vod do vod povrchových. V roce 2014 byla zahájena výstavba nové retenční nádrže a linek biologického čištění kontaminovaných srážkových vod na ČKV + ČOV JIH.

Rozvoj letiště a rozšiřování jeho infrastruktury s sebou nese požadavek na opakované prověřování stavu odvodnění a s tím související ovlivňování toku Únětického potoka z provozu v areálu SEVER a Kopaninského potoka z provozu v areálu JIH.



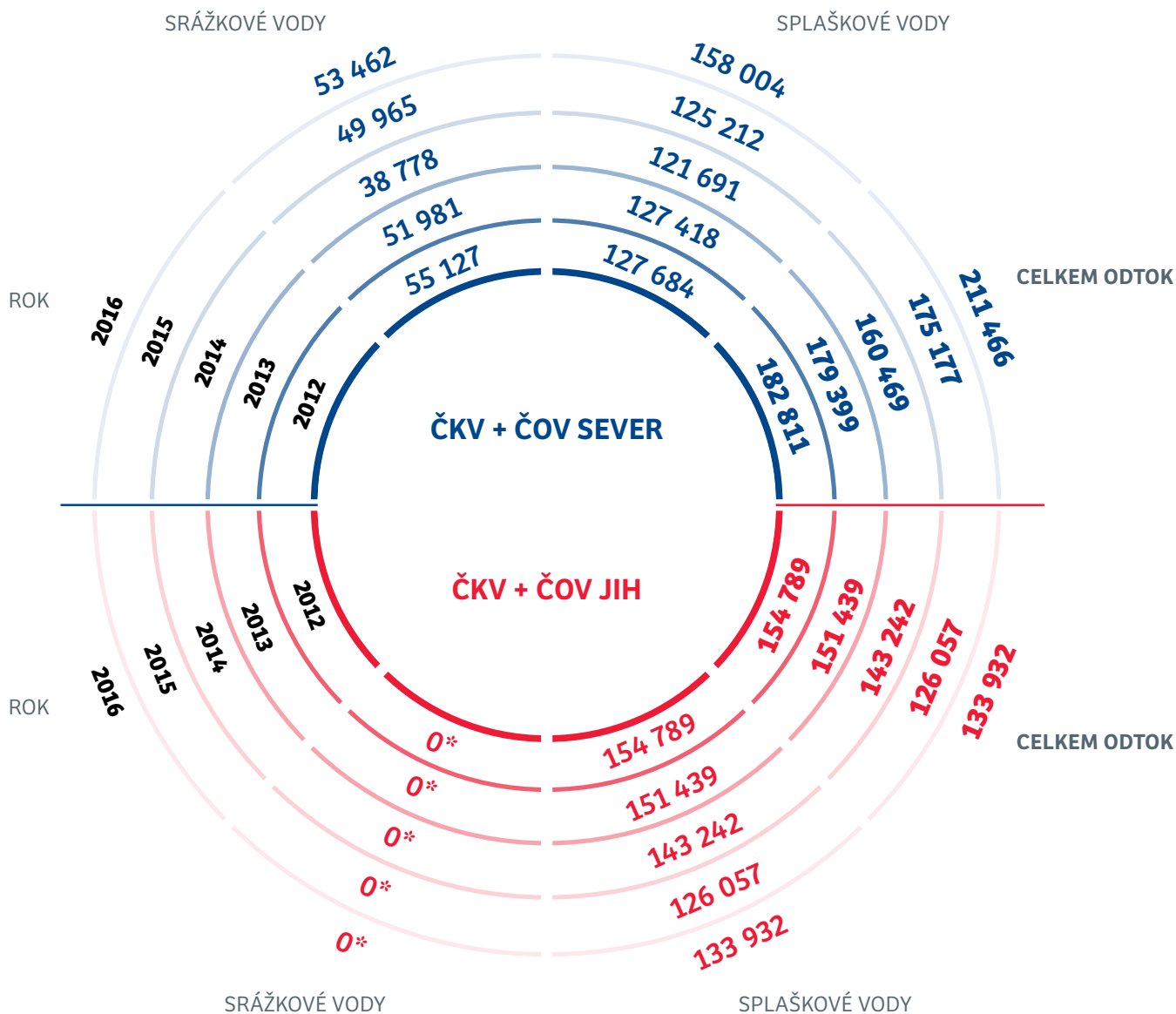
LETIŠTĚ PRAHA DLOUHODOBĚ USILUJE O TO, ABY JEHO PROVOZEM NEDOCHÁZELO K NEGATIVNÍMU OVLIVŇOVÁNÍ POVRCHOVÝCH A PODZEMNÍCH VOD. VELKÁ POZORNOST JE VĚNOVÁNA PŘEDČIŠTĚNÍ A ČIŠTĚNÍ ODPADNÍCH VOD, ZAŘÍZENÍM NA SKLADOVÁNÍ CHEMICKÝCH LÁTEK A LETECKÉHO PALIVA, NAKLÁDÁNÍ SE ZÁVADNÝMI LÁTKAMI A OCHRANĚ VODNÍCH TOKŮ PŘI PŘÍVALOVÝCH DEŠTÍCH.

OCHRANA PODZEMNÍCH VOD

Pravidelný monitoring kvality podzemních vod, který probíhá na letišti a v jeho okolí od roku 1995, využívá síť přibližně 50 hydrogeologických vrtů. Ve vrtech je sledován především obsah ropných látek a výška hladiny podzemních vod, ve vybraných vrtech také obsah chlorovaných uhlovodíků.

Ochranný hydrogeologický systém (OHS), umístěný uvnitř Centrálního skladu leteckých pohonných hmot a v jeho těsné blízkosti, byl v roce 2013 výrazně modernizován a v současné době monitoruje podzemní vody v nepřetržitě automatickém režimu celkem osm hydrogeologických vrtů. Systém je schopen okamžitě detekovat případné úniky ropných látek do podzemních vod, a umožňuje tak včasný sanační zásah.

MNOŽSTVÍ PŘEČIŠTĚNÝCH VOD 2012–2016 (v m³)



ČKV – ČISTIČKA KONTAMINOVANÝCH VOD

ČOV – ČISTIČKA ODPADNÍCH VOD

* Z důvodu minimální koncentrace znečišťujících látek biologicky nečištěno.



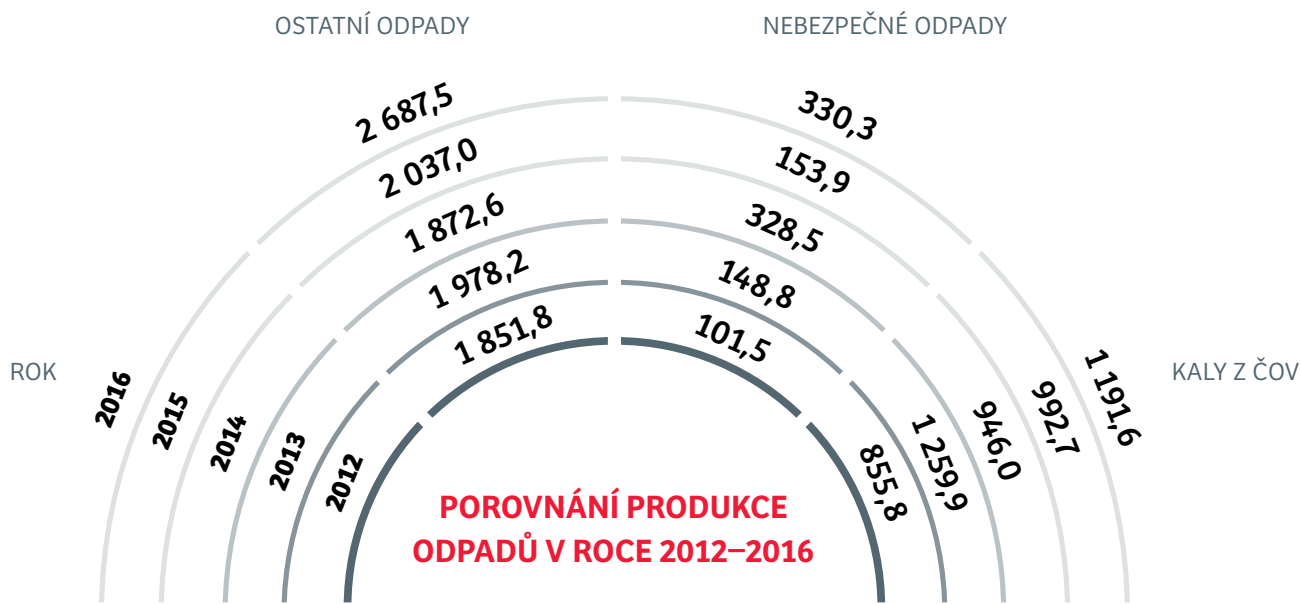
Nakládání s odpady

Dlouhodobě se zabýváme problematikou odpadového hospodářství. Usilujeme o dodržování správné hierarchie nakládání s odpady s prioritou předcházení jejich vzniku. Pozornost je zároveň věnována třídění odpadů v místě jejich vzniku. Odděleným shromažďováním recyklovatelných odpadů (např. železa, papíru, plastu, skla, nápojových kartonů, hliníkových plechovek) se snažíme o maximální materiálové využití druhotných surovin. Biologicky rozložitelné odpady z údržby zeleně jsou zpracovány kompostováním, kuchyňské odpady ze stravovacích zařízení jsou využívány v bioplynové stanici.

Zapojením do kolektivního systému zpětného odběru použitých výrobků je možné recyklovat barevné kovy, železo a plasty z nefunkčních elektrospotřebičů nebo recyklací chladicích zařízení přispět k ochraně ozonové vrstvy Země.

Letiště Praha zajišťuje služby odpadového hospodářství nejen pro ostatní společnosti holdingu, ale i pro další subjekty působící na letišti.

PODÍL PRODUKCE JEDNOTLIVÝCH DRUHŮ ODPADŮ T/ROK 2012–2016



V rámci spolupráce s firmou Ecobat se nám podařilo zefektivnit zpětný odběr baterií formou rozšíření počtu sběrných míst. V areálu Letiště Václava Havla Praha jsou k dispozici sběrné nádoby ECOCHEESE a Maxitube.



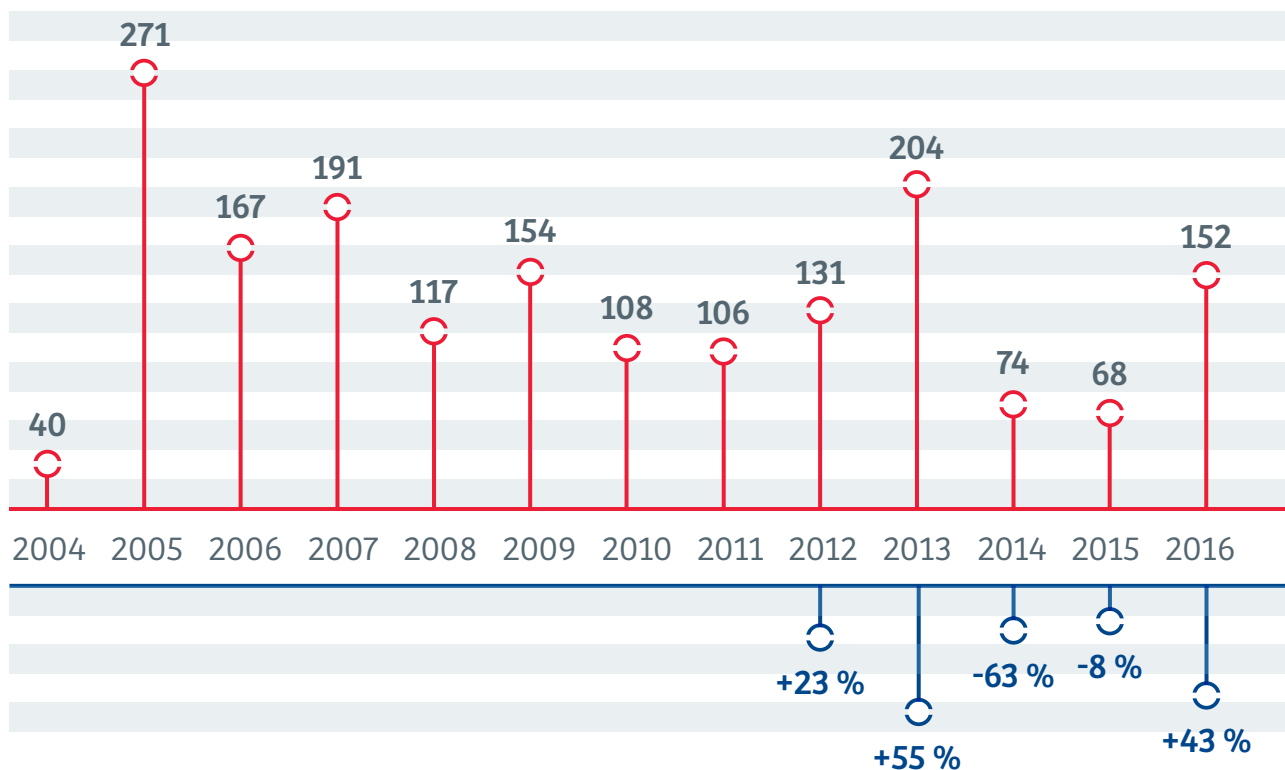
Řešení environmentálních podnětů

Každý podnět týkající se problematiky životního prostředí, který společnost přijme elektronicky, poštou nebo telefonicky, je po přijetí evidován, zařazen do skupiny podnětů dle obsahu a předán příslušnému specialistovi odborného útvaru životního prostředí ke zpracování. V pravidelných periodách jsou podněty analyzovány a vyhodnocovány.

V roce 2016 bylo přijato 152 podnětů z oblasti životního prostředí. Žadatele převážně zajímala témata související s leteckým hlukem, výstavbou paralelní dráhy a protihluková opatření. Významný nárůst podnětů byl zaznamenán v období opravy pojezdové komunikace, která přinesla nutnost částečně převést letecký provoz na vedlejší vzletovou a přistávací dráhu. Organizační změny leteckého provozu jsou téměř vždy spojené s nárůstem dotazů i stížností na změnu hlukové situace, a to i přes včasnou externí komunikaci plánované výjimky. Ve snaze umožnit zájemcům snadný přístup k podobným informacím zveřejňujeme využívání jednotlivých ranvejí on-line na webových stránkách letiště.

POČTY EP 2004–2016

- POROVNÁNÍ S PŘEDEŠLÝM ROKEM V %
- POČET PODNĚTŮ



VÝVOJ EP 2012–2016

Období/stížnosti	Hluk	Dotazy RWY	Dotazy	Dle § 106	Z celkového počtu týkající se GO/údržby
2012	99	12	14	6	56
2013	179	5	13	7	143
2014	65	2	4	3	0
2015	50	5	10	3	2
2016	129	8	7	8	77

EP – ENVIRONMENTÁLNÍ PODNĚTY

RWY – RUNWAY (VZLETOVÁ A PŘISTÁVACÍ DRÁHA)

GO – GENERÁLNÍ OPRAVA RWY

8. Podpora okolí a spolupráce

Z pohledu trvale udržitelného rozvoje letiště je velmi důležité chovat se tak, abychom vytvářeli prostor pro kvalitní sousedské soužití. Letiště Praha vede se svými sousedy průběžný dialog zejména prostřednictvím zastupitelů jednotlivých obcí a městských částí Prahy dotčených leteckým provozem a využívá i další způsoby komunikace přímo s občany. Současná dobře fungující spolupráce je založena na několika pilířích, z nichž nejdůležitější je bezesporu finanční podpora, nicméně i ostatní formy pomoci výrazně přispívají k pozitivním vztahům s okolními komunitami a je naším zájmem si tuto pozici „dobrého souseda“ udržet.



**BUDOVÁNÍ DOBRÝCH VZTAHŮ S OKOLÍM
JE PRO NÁS DŮLEŽITÉ**

TŘI ZÁKLADNÍ PILÍŘE NAŠÍ SPOLUPRÁCE S OKOLNÍMI KOMUNITAMI:

- > **PRÁVIDELNÉ GRANTOVÉ PROGRAMY**
finanční podpory pro obce a městské části Prahy dotčené leteckým provozem a neziskové či veřejně prospěšné organizace působící na jejich území,
- > **OTEVŘENÁ KOMUNIKACE A PRŮBĚŽNÝ DIALOG**
s našimi sousedy s cílem je pravdivě informovat o důležitých záležitostech, a tak budovat vzájemnou důvěru,
- > **VYHLEDÁVÁNÍ PŘÍLEŽITOSTÍ K VZÁJEMNÉ SPOLUPRÁCI** a podpoře okolních komunit.

ZAMĚSTNÁVÁNÍ OSOB Z OKOLÍ LETIŠTĚ

Společnost	Praha 5	Praha 6	okr. Praha – západ	okr. Kladno	Bydliště v okolí letiště	Celkový počet zaměstnanců
CAH	9 %	8 %	13 %	24 %	55 %	353
PA	5 %	8 %	6 %	45 %	64 %	1 866
CSAH	9 %	9 %	7 %	33 %	57 %	597
CSAT	5 %	11 %	11 %	28 %	55 %	765
Sum	6 %	9 %	8 %	37 %	60 %	3 581

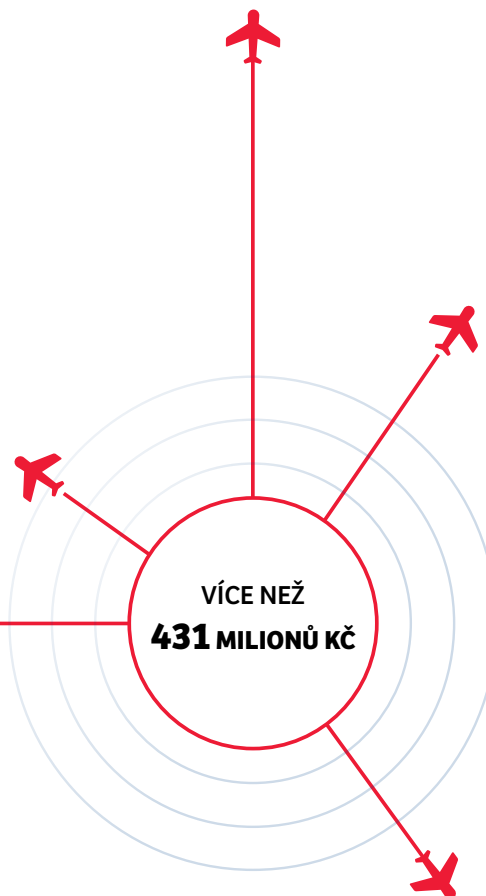
ČAH – Český Aeroholding
LP – Letiště Praha

CSAH – Czech Airlines Handling
CSAT – Czech Airlines Technics



Pravidelné grantové programy finanční podpory

Letiště Praha realizuje pravidelné programy finanční podpory pro obce a městské části Prahy dotčené leteckým provozem a neziskové či veřejně prospěšné organizace působící na jejich území a v jejich prospěch. Od roku 2004, kdy se Letiště Praha k finanční podpoře dobrovolně zavázalo, bylo do různorodých projektů v okolí letiště investováno více než 431 milionů Kč.



GRANTOVÝ PROGRAM ŽIJEME ZDE SPOLEČNĚ

Grantový program ŽIJEME ZDE SPOLEČNĚ (ŽZS) na podporu a zlepšování životního prostředí je realizován každoročně již od roku 2004. O příspěvek na projekt zaměřený na jednu z předem definovaných oblastí související s ekologií (ochrana vod, ochrana ovzduší, péče o zeleň, odpadové hospodářství nebo ochrana proti hluku) může požádat pouze příslušná obecní či městská rada, člen Sdružení právnických osob dotčených leteckým provozem.

V roce 2016 bylo v rámci programu ŽZS rozděleno 24 032 095 Kč. Přidělené prostředky byly použity například na pravidelnou údržbu i rekonstrukci veřejných prostranství a zeleně, stavby vodovodních řádů a kanalizace, rekonstrukci čističky odpadních vod, likvidaci černých skládek či objemného odpadu, výstavbu cyklostezek a mnohé další.



LETIŠTĚ PRAHA DOPOSUD INVESTOVALO DO ŽIVOTNÍHO PROSTŘEDÍ V PŘÍMÉM OKOLÍ LETIŠTĚ VÍCE NEŽ **287 MILIONŮ KORUN.**



Rekonstrukce Panského rybníku
včetně zpevnění břehů v obci Jeneč



Úprava veřejných prostranství
v MČ Praha Řepy



ZA DEVĚT LET FUNGOVÁNÍ PROGRAMU BYLO PODPOŘENO
VÍCE NEŽ 370 PROJEKTŮ ZA **84 MILIONŮ KORUN.**

GRANTOVÝ PROGRAM DOBŘÉ SOUSEDSTVÍ

Na podporu dalších aktivit spojených s každodenním životem místních obyvatel, rozvoj kultury, sportu, vzdělání, zdravotní péči či činnosti v sociální oblasti byl založen grantový program, v rámci kterého mohou o finanční příspěvek požádat nejenom obce a MČ, ale i občanská

sdužení a další organizace působící v přímém okolí letiště. V roce 2016 rozdělilo Letiště Praha 9 milionů Kč organizacím a sdružením napříč věkovým i zájmovým spektrem.



Děti v Tuchoměřicích mají radost z nového hřiště



Finance na každodenní péči o nemocné seniory získal i Domov sv. Karla Boromejského



Díky podpoře Letiště Praha si folklorní soubor Rosénka mohl zakoupit nový cimbál



Letiště Praha finančně podpořilo Biologickou olympiádu, kterou organizuje Česká zemědělská univerzita

Otevřená komunikace a průběžný dialog s našimi sousedy

- > Dvakrát ročně je organizováno **společné setkání vedení společnosti se zastupiteli okolních obcí** a městských částí k zajištění oboustranné informovanosti, projednání aktuálních témat a zkvalitnění vzájemné spolupráce pro další období.
- > V případě palčivých témat, nárůstu dotazů z určité lokality či požadavku zastupitelstva je uspořádána **beseda s občany** a odborníkem na danou problematiku přímo v konkrétní obci či městské části.
- > Každoročně je připraveno pro obyvatele z okolí **zábavně-informační odpoledne** přímo v areálu letiště. Návštěvníci se mohou setkat s vedením společnosti, promluvit s odborníky na životní prostředí, monitoring hluku, organizaci letového provozu i dalšími experty nebo se pouze přijít pobavit. Informační stánky doplňuje ukázka práce letištních složek, jako jsou psovodi, sokolníci a hasiči, a zároveň i letištní a hasičská technika. Zábavně-informační odpoledne, kterého se účastní asi 2 500 obyvatel, se za osm let fungování stalo oblíbeným způsobem předávání informací mezi letištěm a rodinami žijícími v okolních obcích a městských částech, a vhodně tak doplňuje ostatní formy komunikace.
- > Každý měsíc je připravován **elektronický zpravodaj** s informacemi důležitými pro blízké okolí včetně přehledu hodnot monitoringu hluku a provozních výsledků, k jehož odběru se mohou přihlásit zastupitelé okolních lokalit i běžní občané.
- > Několikrát do roka je distribuován přímo do schránek obyvatel v přímém okolí letiště **tištěný bulletin Spolu**, který shrnuje důležité informace za uplynulé období i plány letiště do budoucna.
- > Pro dotazy z oblasti životního prostředí byla zavedena speciální linka „**Modrá linka životního prostředí**“, kam je možné směřovat dotazy telefonicky nebo prostřednictvím e-mailu. Za rok 2016 byla touto formou zodpovězena celá řada dotazů.

OTEVŘENÁ KOMUNIKACE A PRŮBĚŽNÝ DIALOG JE NEZBYTNÝM ZÁKLADEM PRO BUDOVÁNÍ VZÁJEMNÉ DŮVĚRY. CÍTÍME SE ZAVÁZÁNÍ PRAVDIVĚ INFORMOVAT SVÉ SOUSEDY O VŠECH DŮLEŽITÝCH ZÁLEŽITOSTECH. K TOMUTO ÚČELU VYUŽÍVÁME RŮZNÉ ZPŮSOBY ŠÍŘENÍ INFORMACÍ.

MODRÁ LINKA ŽIVOTNÍHO PROSTŘEDÍ

E-mail: zivotni.prostredi@prg.aero

Telefon: +420 220 111 188





V RÁMCI NAŠICH MOŽNOSTÍ HLEDÁME DALŠÍ PŘÍLEŽITOSTI KE VZÁJEMNÉ SPOLUPRÁCI A PODPOŘE OKOLNÍCH KOMUNIT.

☪ Ostatní pomoc a spolupráce

EKOLOGICKÁ VÝCHOVA PRO DĚTI

Od roku 2012 organizuje Letiště Praha pro žáky základních škol v okolí letiště program ekologické výchovy s panem Včelkou. Série tematických přednášek, které jsou vedeny v informativně-zábavném duchu, je určena čtvrtým a pátým ročníkům ZŠ a probíhá v rámci školního vyučování. Cílem programu je jak prohlubování znalostí v oblasti ochrany životního prostředí, tak informovanost o řešení ekologických témat nejen na Letišti Václava Havla Praha. Ekologická výchova je složena ze čtyř samostatných výukových hodin, které souvisejí s provozem na letišti a životním prostředím v jeho okolí – hluk, emise, čištění a ochrana vod, odpady a recyklace.

SOUSEDSKÁ VÝPOMOC

Letiště Praha se snaží být dobrým sousedem blízkému okolí, a to nejenom prostřednictvím finanční podpory z grantových programů, ale i drobnou výpomocí. Asistence letištních expertů a zvláště možnost využít špičkovou letištní techniku je často velkou pomocí a mnohdy vyřeší problém bez nutnosti kontaktovat specializovanou firmu. Jedná se například o prořez velkých stromů, zajištění dopravy pro seniory či děti z dětských domovů, možnost využít lékařské pohotovosti, asistence hasičů, spoluúčast na různých akcích pořádaných okolními komunitami a další.



V rámci ekologické výchovy bylo v roce 2016 proškoleno více než 1 600 dětí ze základních škol z okolí letiště

MOŽNOST PŘIJÍT SI PROHLÉDNOUT ZÁKULISÍ LETIŠTĚ PRO RŮZNÉ SKUPINY OBYVATEL Z OKOLÍ JSOU V SOUČINNOSTI S OBCENÍMI A MĚSTSKÝMI ÚŘADY POŘÁDÁNY EXKURZE DO AREÁLU LETIŠTĚ.

SOUTĚŽ NEJTÍŠŠÍ DOPRAVCE

V rámci motivace leteckých společností k vstřícnému přístupu k životnímu prostředí a k ohleduplnosti k obcím a městským částem v okolí letiště je každoročně vyhlašována soutěž o titul „NEJTÍŠŠÍ DOPRAVCE“.

Soutěž hodnotí úroveň hluku, dodržování leteckých tratí i efektivní využití sedačkové kapacity, tzn. obsazenost letadla u jednotlivých společností, a to v letním období, kdy je letecký provoz na Letišti Václava Havla Praha nejintenzivnější.



V roce 2016 získala titul Nejtíšší dopravce na Letišti Václava Havla Praha společnost KLM Royal Dutch Airlines



STÁLÁ LÉKAŘSKÁ SLUŽBA K DISPOZICI I PRO ŠIROKOU VEŘEJNOST

Stálou lékařskou službu na Letišti Václava Havla Praha zajišťuje smluvní partner, kterým je Záchránná služba Asociace samaritánů České republiky (ZS ASČR). V rámci dobrých vztahů s blízkým okolím umožňuje Letiště Praha využít kvalitní zázemí a vybavení i obyvatelům z širokého okolí v případě akutních zdravotních potíží, a to jak pro dospělé, tak i dětské pacienty.



9. Podpora neziskového sektoru

Firemní filantropie je primárně zaměřena na blízké okolí letiště a místní komunity. Nicméně cítíme potřebu využít našich možností i k podpoře prospěšných projektů mimo tuto oblast. V rámci neziskového sektoru spatřujeme náš přínos spíše ve vzájemném partnerství než pouze pasivní subvenci. Velký důraz klademe na aktivní zapojení zaměstnanců do spouštění a realizace projektů jako ocenění jejich přínosu na úspěšném fungování firmy, jež je nezbytnou podmínkou veškerých CSR aktivit.

Jsme partnerem společnosti Člověk v tísni

V neziskové oblasti jsme si k dlouhodobé spolupráci vybrali organizaci Člověk v tísni pomáhající potřebným u nás i v zahraničí, která je pro nás zárukou dobře investované pomoci a transparentnosti. Trvalé partnerství zahrnuje několik aspektů spolupráce. Každoročně organizujeme zaměstnaneckou sbírku na některý z jejich rozvojových projektů v Česku a zahraničí a vybrané peníze jsou následně firmou zdvojnásobeny. Poskytujeme prostor pro propagaci neziskové společnosti v prostorách letiště, např. formou výstavy mapující její činnost či různých reklamních poutačů, a přispíváme také na vybrané jednorázové projekty.

**CÍTÍME POTŘEBU POMÁHAT TĚM,
KTEŘÍ MĚLI V ŽIVOTĚ MÉNĚ ŠTĚSTÍ**



☞ **Grantový program NA KŘÍDLECH POMOCI**

Vedle pravidelné finanční podpory přímého okolí letiště podporuje skupina Český aeroholding i různorodé charitativní aktivity. Právě s tímto záměrem je každoročně vyhlášen grantový program NA KŘÍDLECH POMOCI se zaměřením na projekty humanitárního, sociálního a zdravotního charakteru.

Oprávněných žádostí přichází hodně, a tak byla v roce 2016 výsada finálního výběru projektů, které finanční podporu získají, svěřena přímo zaměstnancům skupiny. V rámci firemního hlasování zvítězilo pět projektů.

Zaměstnanci letiště umožnili pětiletému Hynečkovi absolvovat speciální rehabilitaci v hodnotě 100 tisíc korun, kterou z důvodu vážného úrazu v bazénu potřebuje k návratu do běžného života. Nadace Jedličkova ústavu obdržela příspěvek na bezbariérovou dopravu pro klienty Jedličkova ústavu a škol a **nadační fond IMPULS** na rehabilitaci pacientů s roztroušenou sklerózou. Podpořena byla i **společnost EDA CZ**, která se věnuje rehabilitaci dětí s postižením zraku a kombinovaným postižením a jejich rodinám a v neposlední řadě i díky pomoci Letiště Praha bude moci **občanské sdružení Smíšek**, které pomáhá dětem ze sociálně znevýhodněného prostředí, poslat své malé klienty poprvé v životě na školku v přírodě.

☞ **Dobrovolnictví zaměstnanců**

CSR není jen o penězích. Mnohdy je cena času nevyčíslitelná. Naši zaměstnanci mohou jeden pracovní den věnovat pomoci neziskové organizaci.



☞ **Veřejné sbírky a kasičky**

Prostor letiště je bezesporu atraktivním prostředím pro konání veřejných sbírek, a tedy i touto formou podporujeme vybrané dobročinné společnosti. Výtěžek ze čtyř kasiček si dělí celkem 8 organizací, které byly pečlivě vybrány tak, aby reprezentovaly široké spektrum potřebných.

Počátkem roku se připojujeme k Tříkrálové sbírce, která je největší veřejnou sbírkou u nás. Výtěžek z akce, která je organizovaná Českou katolickou charitou, je určen na pomoc nemocným, handicapovaným, seniorům, matkám s dětmi v tísní a dalším sociálně potřebným skupinám lidí.

- > **ČESKÁ SPOLEČNOST AIDS POMOC, O.S.**
- > **CENTRUM PARAPLE, O.P.S.**
- > **NADACE NAŠE DÍTĚ**
- > **DĚTSKÝ DOMOV Kladno**
- > **KLUB PŘÁTEL DĚTÍ DĚTSKÝCH DOMOVŮ, O.S.**
- > **FOD – KLOKÁNEK V HOSTIVICI**
- > **ČLOVĚK V TÍSNĚ, O.P.S.**
- > **NADACE TAŽÁNY KUCHAROVÉ – KRÁSA POMOCI**

