

Kongresový sál Letiště Praha

**Spojovací objekt mezi
Terminálem 1 a Terminálem 2**

22. září 2009

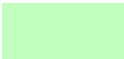




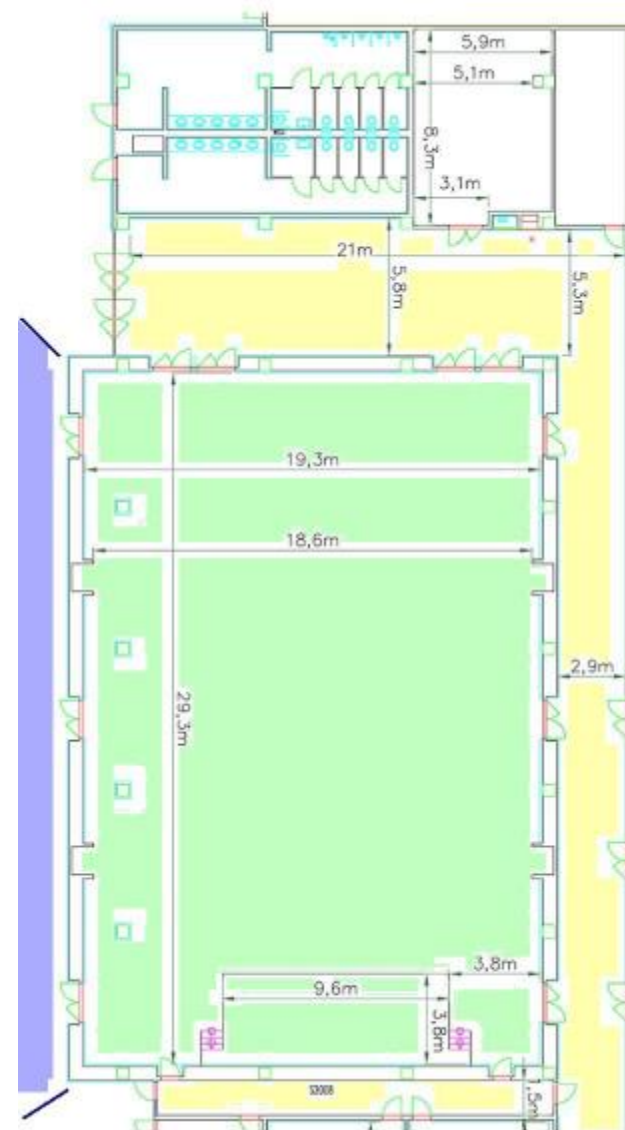


Lokace Kongresového sálu

- Letiště Praha / Ruzyně, Areál Sever
- Spojovací objekt mezi Terminály T1 a T2, 1. NP u služebního vchodu č. 24
- Přístup z veřejné části:
 - Schodiště – Spojovací objekt
 - Výtah – Terminál Sever 2
- Dostupné hotely:
 - Courtyard by Marriott Hotel naproti T1
 - Hotel Holiday Inn cca 300 m od T1
 - Hotel Tranzit 2 - tranzitní hotel v neveřejné části spojovacího objektu letiště
 - Hotel Ramada v těsné blízkosti T3 (areál Jih)

Přehled prostor

Prostor	Plocha m ²
Kongresový sál 	565,50
Terasa před KS 	225,00
Chodby kolem KS 	592,68



22. září 2009

Kongresový sál – běžné využití



Podium s řečnickým pultem
a hlavním plátnem



Pohled ze zadní
části sálu –
divadelní usprádní
2/3 prostor

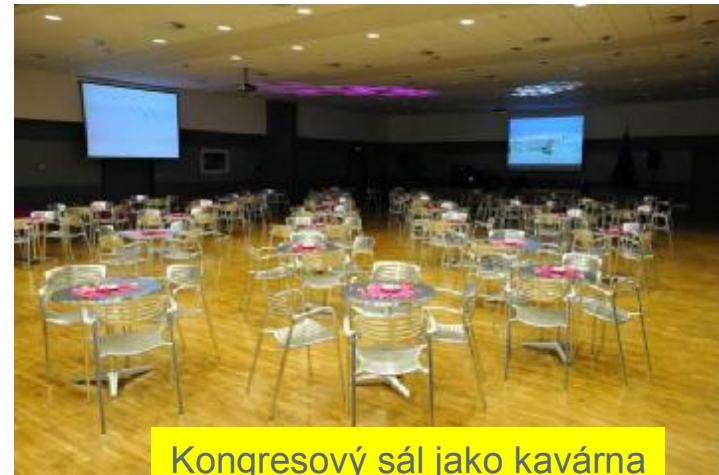


Boční pohled –
jednací stůl.

Zobrazení
prostřední třetiny
sálu a části zadní
třetiny.

Kongresový sál – společenské využití

Cateringové služby



Kongresový sál jako kavárna
– akce vánoční večírek
společnosti T-Mobile



22. září 2009

Vybavení sálu I

Nabídka různých typů uspořádání míst k sezení:



Typ	Kapacita	Charakteristika
Volný prostor	350 míst	Bez mobiliáře
Divadelní	260 míst	Židle v řadách za sebou
Třída	250 míst	Židle se stoly v řadách za sebou
Tvar U / E	200 míst	Předsednický stůl v čele, z něho vybíhající větve
Recepce	200 míst	Rozmístěné bistro stolky
Rádi Vám připravíme i jiné uspořádání dle Vaší specifikace		

Vybavení sálu II

- V čele sálu fixní podium se schůdky
- Prezentační a audio - vizuální technika:
 - **3x Dataprojektor IN 5106, výkon 5500 ANSI lm, rozlišení základní 1024x768, připojení přes VGA kabel+audio**
(Projektor pro promítání datového a videosignálu s nativním rozlišením XGA. Min. světelný výkon 4500 ANSI lm, tříčip LCD 1,4", poměr stran 4:3, jednorampový systém, kontrast poměr (nikoliv dynamický) min. 750:1, vstupy 5xBNC (RGBHV/YPbPr), S-video, RS-232, objektiv: výměnný standard)
 - **1 x hlavní plátno MW Rollfix 350x300 cm**
 - **2 x postranní plátno MW Rollfix 300x250 cm**
 - **Ozvučení místnosti Bose Freespace, vhodné zejména pro mluvené slovo, kongresové účely.**
Nevhodné pro kapelu a diskotéky. (Výkonový zesilovač Inter M R300 2x450 W /4 Ohm, 19" rack mount)
 - **Sada 3 drátových a 3 bezdrátových mikrofonů Sennheiser.** (Každá dvojice pro jednu část sálu)
 - **1x DVD player, ze kterého je možno pustit film na všechny tři plátna.** (DVD je uzamčeno v zadní části sálu)
 - **Výstup všech zvuků je vysílán z mixážního pultu do zásuvek pro tlumočnické kabiny.** (Centrála řídicího systému, 19" rackmount, Ethernet, možnost ovládní všech zařízení v sále po RS-232 protokolu, připojení tří touchpanelů)

Další poskytované služby

- **Cateringové služby** – coffee break, rauty
- **Parkování** přímo v areálu Letiště Praha
 - Parking C je situován 70 m od Terminálu T1
 - Kapacita parkování pokrývá více než 3000 míst
 - Terminál T2 je spojen s budovou parkoviště nadzemní estakádou, která je po celé délce kryta
- **Letištní exkurze**
- **Využití terasy** před vstupem do kongresového sálu rádi pro Vás připravíme uvítací prostor s možností registrací na danou akci, zajistíme hostesky apod.
- **Pro větší společenské akce nabízíme k pronajmutí střechu Parking C**
- Každou akci podpoříme Security složkami a zajistíme bezpečný průběh pořádané akce



Ceník

Cena za pronájem obsahuje vybavení sálu konferenčním nábytkem (židle, stoly, bistro stoly, řečnický pult) a AV technikou s možností variabilního uspořádání sálu.

Cenová nabídka za občerstvení, parkovné, přístup k internetu a za další služby nebo jiné vybavení sálu, než je uvedeno výše, bude zaslána na vyžádání dle aktuálních požadavků zákazníka.

Přístup k internetu musí být objednan nejpozději 3 pracovní dny před akcí.

Nabídkové balíčky – využijte výhodných cen při komplexním objednání pronájmu Kongresového sálu, terasy u KS, catering, parking, letištní exkurze.

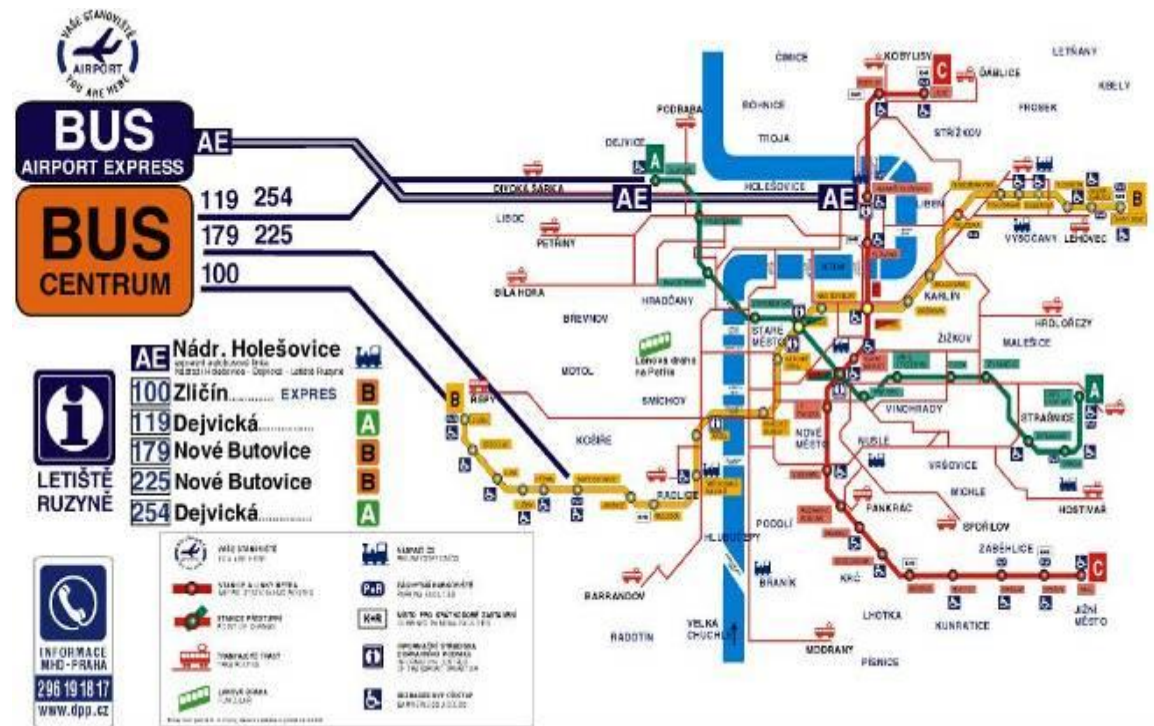
	Celý den	6 hodin	1 hodina
Celý sál	25000 CZK	13500 CZK	4000 CZK
2/3 sálu	17000 CZK	9000 CZK	3000 CZK
1/3 sálu	9000 CZK	5000 CZK	2000 CZK
Ceny jsou uvedeny bez DPH Cena od 2 dnů výše je smluvní			

Akce pořádané na Letišti Praha / Ruzyně

- Konference Podvýboru pro letectví a kosmonautiku Poslanecké sněmovny Parlamentu ČR
- Multilateral Workshop on Aircraft Security pod záštitou Evropské komise
- III. Mise Schengenského evaluačního procesu pod záštitou MV ČR
- Konference EUROTRAFFIC 2006 pod záštitou MD ČR
- Výbor CTIF – Požární bezpečnost na letištích
- EMMA Demonstration Day & Workshop
- Interní konference Letiště Praha, a. s.
- Manažerská konference ČSA, a.s.
- Global Airport Expansion
- Konference Profesní komory požární ochrany
- MISS Česká Republika
- Vánoční párty společnosti T-Mobile
- CESNET – TERENA - NGN Workshop, Prague
- CZALPA ČSA, České sdružení dopravních pilotů
- CESNET – „e-IRG meeting“

22. září 2009

Transport na/z Letiště Praha / Ruzyně



Děkujeme za Vaši laskavou pozornost!

Lucie Podivinská
Komerční aktivity

Letiště Praha, a. s.
K Letišti 6/1019
160 08 Praha 6

Tel.: +420 220 11 6381

lucie.podivinska@prg.aero
www.prg.aero

21.1.2010

