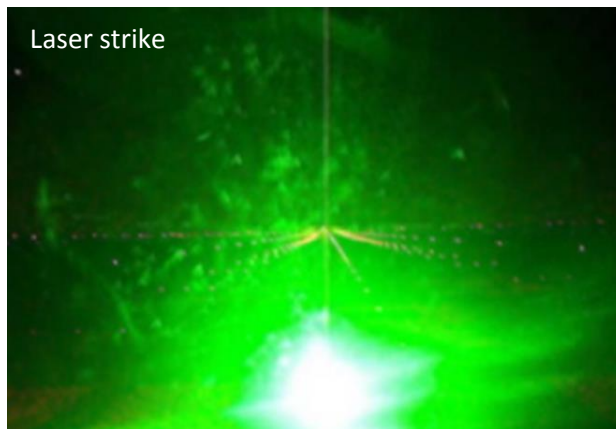


HLÁŠENÍ OSLNĚNÍ LASEREM, AIP ČR, ENR 1.14–19

Oslnění člena letové posádky směřovaným paprskem světla je událostí v civilním letectví podléhající hlášení.

Pokud člen letové posádky zaznamená oslnění paprskem světla, je třeba učinit následující kroky, není-li jimi dále snížena bezpečnost letu:

- chránit si zrak; odvrátit pohled od zdroje světla; zvážit možnost použití slunečních clon či rozsvícení osvětlení pilotní kabiny pro snížení kontrastu; nedohledávat zdroj oslnění (zapamatování alespoň přibližné polohy zdroje však může pomoci jeho dopátrání)
- uvážít předání řízení letadla pilotovi, který není oslněn
- zaznamenat polohu letadla v době oslnění, tj. okamžitě použít squawk IDENT anebo jiné dostupné vybavení pro záznam polohy, jako např. zapisovač (EVENT) nebo přijímač GNSS
- předat stanovišti ATS, s nímž je posádka na spojení, informaci o oslnění společně s odhadovanou polohou zdroje světla, pokud byla zaznamenána



Poznámka: jelikož se jedná o nahlášení trestného činu, členové letových posádek mohou být po přistání kontaktováni příslušníky Policie ČR s žádostí o spolupráci poskytnutím informací.

Celý bezpečnostní postup je popsán v [AIP ČR, ENR 1.14–19](#)

LASERSTRIKE REPORTING, AIP ČR, ENR 1.14–19

Dazzling a flight crew member by a directed light beam is considered to be an Safety incident and shall be reported.

If a flight crew member registers a dazzle by a light beam, it is necessary to take following measures, unless they would deteriorate Safety:

- protect own sight; turn away from the light source; consider the possibility of using the sun shields or turning on the cockpit lights for contrast reduction; do not seek the dazzling source (but remembering of at least approximate source position may help the investigation)
- consider handover of control to the undazzled pilot
- record the aircraft position in the moment of dazzle, i.e. immediately use squawk IDENT or other available position recording equipment, e.g. recorder (EVENT) or GNSS receiver
- Inform ATS unit about the dazzle together with the estimated light source position, if recorded

Note: due to the fact that it is an announcement of the criminal act, flight crew members may be contacted after landing by the Police of the Czech Republic with a request for cooperation by providing information.

Full Safety procedure is available in the [AIP ČR, ENR 1.14–19](#)