



Letiště
Praha

Kongresový sál Letiště Praha, a. s.



REZERVOVAT



Letiště
Praha

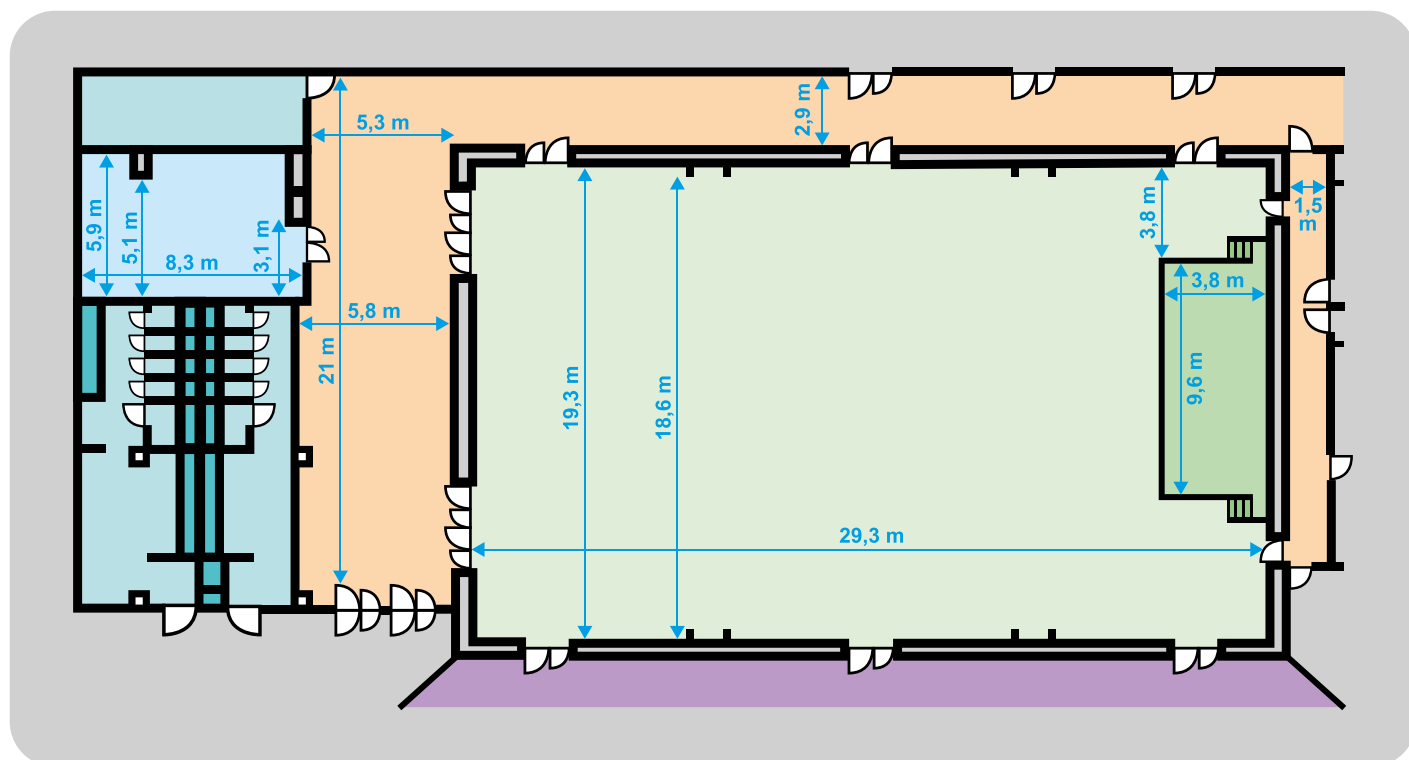
Kongresový sál Letiště Praha, a. s.



Kongresový sál Letiště Praha, a. s. je vhodný pro organizaci:

- Konferencí
 - Kongresů
 - Školících akcí
 - Seminářů
 - Přednášek
 - Symposií
- Kongresový sál se nachází ve veřejné části letiště, ve 2. NP spojovací chodby mezi Terminály 1 a 2.
 - Je přístupný z veřejného prostoru, jak přes odletovou halu Terminálu 2, tak ze spojovací chodby, případně výtahem v Terminálu 2.
 - **Dostupné hotely v blízkosti:**
 - Courtyard Marriott, hotel naproti Terminálu 1
 - Hotel Holiday Inn, přibližně 800 m od Terminálu 1
 - Hotel Ramada, u Terminálu 3

Kongresový sál Letiště Praha, a. s.



Sál je možné prostřednictvím posuvných stěn rozdělit na tři třetiny (stěny posuvných stěn nejsou zvukotěsné).

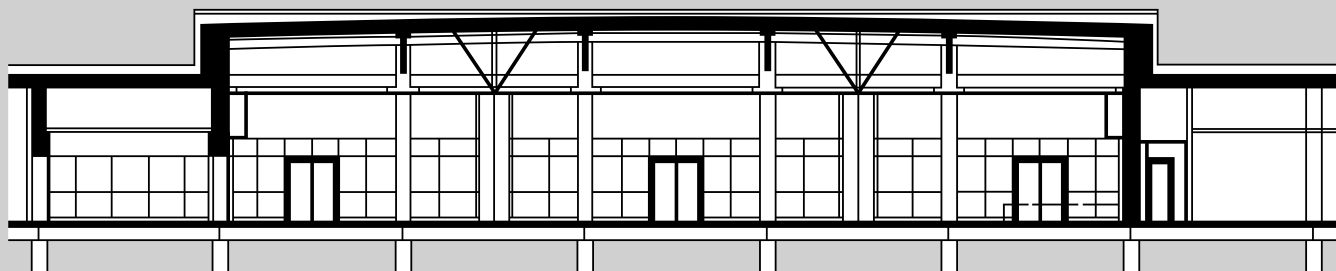
- Každá třetina sálu má vlastní vchod.
- V jedné třetině sálu se nachází podium.
- Za sálem je chodba, kterou lze využít pro catering nebo šatnu.
- Maximální kapacita sálu v uspořádání „divadlo“ je 220 míst k sezení, v uspořádání „třída“ 100 míst.
- Disponujeme: 220 čalouněnými židlemi, 50 stoly (rozměr 140 cm x 46 cm), 48 bistro stolky, 5 štendry vč. ramínek a řečnickým pultem.



Výměra	m ²
Kongresový sál	566 m ²
Terasa před kongresovým sálem	490 m ²
Chodba za kongresovým sálem	132 m ²

Kongresový sál Letiště Praha, a. s.

PODÉLNÝ ŘEZ



Rozdělení sálu posuvnými příčkami:

- Přední 1/3 sálu, jejíž součástí je pódium má výměru cca 169 m².
- Prostřední 1/3 sálu má výměru cca 213 m².
- Zadní 1/3 sálu má výměru cca 174 m².

Parametry pódia

Výška	61 cm
Šířka	960 cm
Hloubka	409 cm

Výška sálu

Od podlahy	418 cm
Od pódia	357 cm



Kongresový sál Letiště Praha, a. s.



Technické vybavení:

- 3x dataprojektor IN 5106,
- projektor pro promítání datového a videosignálu s nativním rozlišením XGA,
- 1x hlavní plátno MW Rollfix 350x300 cm a 2x postranní plátno MW Rollfix 300x250 cm,
- ozvučení místnosti Bose Freespace,
- 1x DVD player, ze kterého je možné pustit film na všechna 3 plátna,
- sada 3 drátových a 2 bezdrátových mikrofonů Sennhieser a jednoho klopového mikrofonu,
- 1x prezentér s laserovým ukazovátkem.

Služby poskytované nad rámec pronájmu sálu:



Individuální přístup k Wi-Fi
(obdržíte vlastní přístupové údaje)



Catering

coffee breaky, teplé a studené bufety, pitný režim na míru dle požadavků a konkrétních akcí.

kontakt: viktor.sefl@prg.aero



Parkování u Terminálů 1 a 2

kontakt: parking.dispecink@prg.aero



Individuální exkurze

pro více informací prosím navštivte:
<https://www.prg.aero/exkurze>

Kongresový sál Letiště Praha, a. s.

Ceník pronájmu kongresového sálu

Parametry pódia	Celý den	6 hodin	1 hodina
Celý sál	30 000 Kč	16 200 Kč	4 800 Kč
2/3 sálu	20 400 Kč	10 800 Kč	3 600 Kč
1/3 sálu	10 800 Kč	6 000 Kč	2 400 Kč
Terasa před sálem	12 000 Kč	-	-

Ceny jsou uvedené bez DPH.

Ceník pronájmu internetu prostřednictvím bezdrátové sítě Wi-Fi

Délka	Celý den
1 hod. / 60 min.	150 Kč
3 hod. / 180 min.	250 Kč
24 hod. / 1 den	600 Kč
168 hod. / 1 týden	1 400 Kč

Ceny jsou uvedené bez DPH.



Závazné objednávky:

<https://www.prg.aero/pronajem-pultu-prepazek-kongresoveho-salu>

je nutné zaslat nejpozději 48 hodin předem na e-mailovou adresu: pronajmy@prg.aero.

Nájem je hrazen na základě faktury, která Vám bude zaslána poštou nebo na vyžádání elektronicky.