



Letiště
Praha

Kongresový sál Letiště Praha, a. s.



REZERVOVAT



Letiště
Praha

Kongresový sál Letiště Praha, a. s.

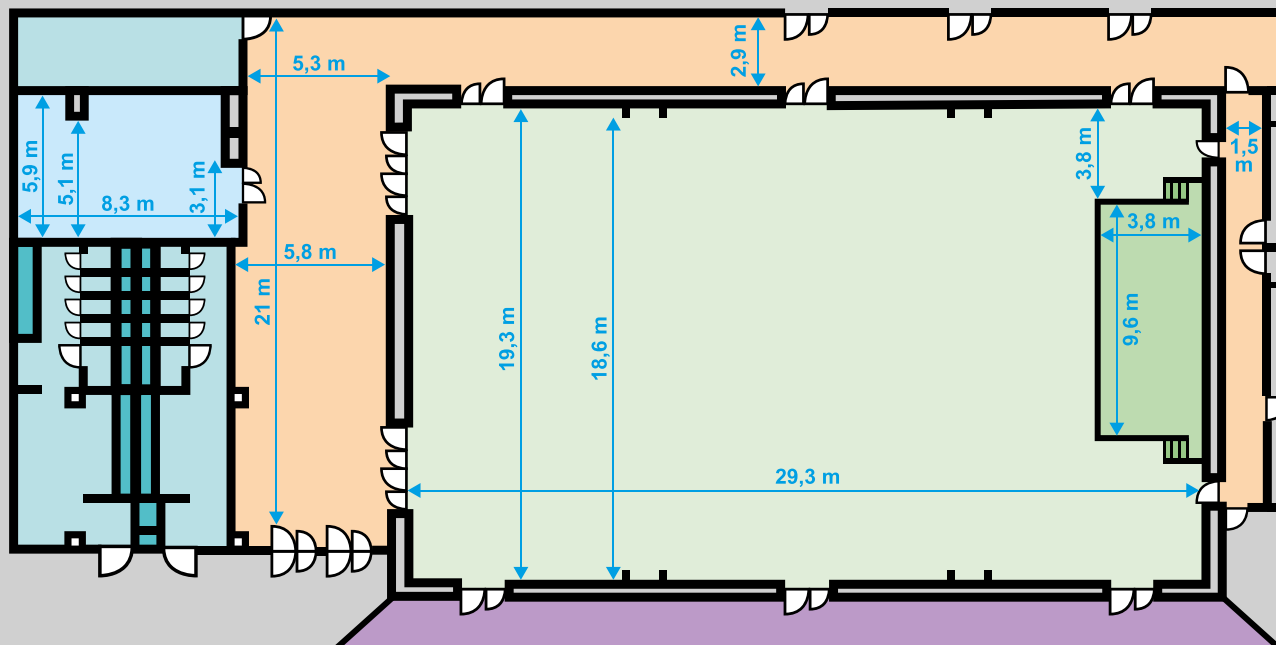


Kongresový sál Letiště Praha, a. s. je vhodný pro organizaci:

- Konferencí
- Kongresů
- Školících akcí
- Seminářů
- Přednášek
- Symposií

- Kongresový sál se nachází ve veřejné části letiště, ve 2. NP spojovací chodby mezi Terminály 1 a 2.
- Je přístupný z veřejného prostoru, jak přes odletovou halu Terminálu 2, tak ze spojovací chodby, případně výtahem v Terminálu 2.
- **Dostupné hotely v blízkosti:**
 - Courtyard Marriott, hotel naproti Terminálu 1
 - Hotel Holiday Inn, přibližně 800 m od Terminálu 1
 - Hotel Ramada, u Terminálu 3

Kongresový sál Letiště Praha, a. s.



Sál je možné prostřednictvím posuvných stěn rozdělit na tři třetiny (stěny posuvných stěn nejsou zvukotěsné).

- Každá třetina sálu má vlastní vchod.
- V jedné třetině sálu se nachází podium.
- Za sálem je chodba, kterou lze využít pro catering nebo šatnu.
- Maximální kapacita sálu v uspořádání „divadlo“ je 240 míst k sezení, v uspořádání „třída“ 120 míst.
- Disponujeme: 240 čalouněnými židlemi, 60 stoly (rozměr 140 cm x 46 cm), 51 bistro stolky, 19 gastro stolky, 5 štendry vč. ramínek a řečnickým pultem.

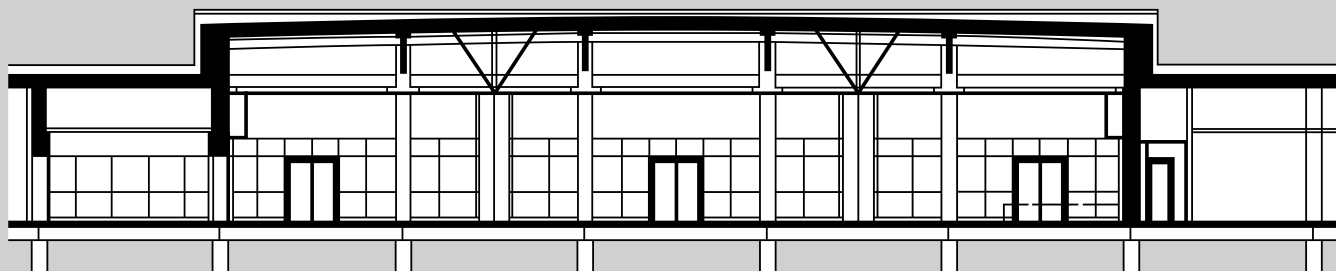


Výměra

Kongresový sál	566 m ²
Terasa před kongresovým sálem	490 m ²
Chodba za kongresovým sálem	132 m ²

Kongresový sál Letiště Praha, a. s.

PODÉLNÝ ŘEZ



Rozdělení sálu posuvnými příčkami:

- Přední 1/3 sálu, jejíž součástí je pódium má výměru cca 169 m².
- Prostřední 1/3 sálu má výměru cca 213 m².
- Zadní 1/3 sálu má výměru cca 174 m².

Parametry pódia

Výška	61 cm
Šířka	960 cm
Hloubka	409 cm

Výška sálu

Od podlahy	418 cm
Od pódia	357 cm



Kongresový sál Letiště Praha, a. s.



Technické vybavení:

- 3× dataprojektor Panasonic PT-MZ880 (3LCD WUXGA, podpora 4K, 8000 ANSI, dyn. kontrast 3.000.000:1)
- 1× hlavní projekční plátno Rollo 350×232 cm
- 2× postranní plátno Screenline IntelliScreen 300×197 cm
- ozvučení místnosti Bose Freespace
- 6 bezdrátových mikrofonů Sennheiser
- 2 bezdrátové klopové mikrofony
- 1× prezentér s laserovým ukazovátkem
- HDMI připojení externího notebooku
- 12 XLR výstupů pro připojení kamer
- 2 pevné kamery Panasonic AW-UE50 pro přenos videa ze sálu po sociálních sítích

Služby poskytované nad rámec pronájmu sálu:



Individuální přístup k Wi-Fi
(obdržíte vlastní přístupové údaje)



Catering

coffee breaky, teplé a studené bufety, pitný režim na míru dle požadavků a konkrétních akcí.

kontakt: viktor.sefl@prg.aero



Parkování u Terminálů 1 a 2

kontakt: parking.dispecink@prg.aero



Individuální exkurze

pro více informací prosím navštivte:
<https://www.prg.aero/exkurze>

Kongresový sál Letiště Praha, a. s.

Ceník pronájmu kongresového sálu

Parametry pódia	Celý den	6 hodin	1 hodina
Celý sál	33 210 Kč	17 933 Kč	5 314 Kč
2/3 sálu	22 583 Kč	11 956 Kč	3 985 Kč
1/3 sálu	11 956 Kč	6 642 Kč	2 657 Kč
Terasa před sálem	13 284 Kč	-	-

Ceny jsou uvedené bez DPH.

Ceník pronájmu internetu prostřednictvím bezdrátové sítě Wi-Fi

Délka	Cena
1 hod. / 60 min.	150 Kč
3 hod. / 180 min.	250 Kč
24 hod. / 1 den	600 Kč
168 hod. / 1 týden	1 400 Kč

Ceny jsou uvedené bez DPH.



Závazné objednávky:

<https://www.prg.aero/pronajem-pultu-prepazek-kongresoveho-salu>

je nutné zaslat nejpozději 48 hodin předem na e-mailovou adresu: pronajmy@prg.aero.

Nájem je hrazen na základě faktury, která Vám bude zaslána poštou nebo na vyžádání elektronicky.