

Za horizont

zpravodaj pro obyvatele okolí Letiště Praha

březen 2026

Vážení sousedé, obyvatelé okolních obcí,

vítám vás u čtení dalšího čísla občasníku Za horizont.

Začala druhá etapa uzavírky hlavní dráhy. Uvědomujeme si, že pro řadu z vás nemusí být toto období komfortní, zejména kvůli změně provozu a jeho dopadům na okolí. Chci vás ujistit, že tuto situaci nepodceňujeme a velmi pečlivě zvažujeme její dopady na každodenní život v okolních obcích. Uzavírku využijeme k realizaci nezbytných stavebních úprav, které jsou naplánované tak, aby byla hlavní dráha mimo provoz co nejkratší dobu.

Pro vaše dotazy jsme zřídili infolinku a k dispozici je vám také e-mail, kam nám můžete psát. Vaše podněty a zpětná vazba jsou pro nás důležité a pomáhají nám situaci lépe řídit i vysvětlovat. Děkuji vám za trpělivost, pochopení a spolupráci během této dočasné uzavírky.

Letiště Praha zároveň pokračuje v přípravě výstavby paralelní dráhy. Po jejím zprovoznění dojde k uzavření současné vedlejší dráhy, což v budoucnu umožní provádět opravy a úpravy dráhového systému tak, aby se co nejméně dotýkaly hustě osídlených částí Prahy a Středočeského kraje.

Tento záměr potvrzuje i nedávno zveřejněná deklarace Letiště Praha, která shrnuje konkrétní opatření a principy našeho přístupu k leteckému provozu a zároveň ukazuje směr do budoucna.

Možná právě teď plánujete svou další cestu nebo se těšíte na letní dovolenou. Cestování přináší nové zážitky, sblíží lidi a otevírá příležitosti, které by jinak zůstaly vzdálené. A právě tyto chvíle mají často větší hodnotu než cokoli materiálního. Věřím, že k tomu přispíváme i my. Zároveň vás prosíme o pochopení a trpělivost, pokud jsme někdy víc slyšet. I to totiž patří k místu, kde se sny o cestách mění v realitu. Zatím to jinak bohužel neumíme.

Přeji vám příjemné čtení.

Jiří Kraus
Místopředseda představenstva
Letiště Praha



Deklarace odpovědného přístupu k okolí

Letiště Praha shrnuje opatření, po kterých veřejnost volala již při loňské uzavírce: zrušení vedlejší ranveje po zprovoznění nové paralelní dráhy, motivaci leteckých dopravců k nasazování tišších letadel, protihluková opatření, regulaci nočního provozu v rámci provozních možností nebo třeba pravidelnou finanční podporu okolních komunit. Úkolem hlavního mezinárodního letiště je zajistit spolehlivý a bezpečný letecký provoz, přičemž tato deklarace potvrzuje, že stejně důležitá je i ochrana zdraví a kvality života lidí v okolí.



Plné znění deklarace je k dispozici na letištním webu zde:

Letiště Praha pokračuje v modernizaci okolí hlavní dráhy

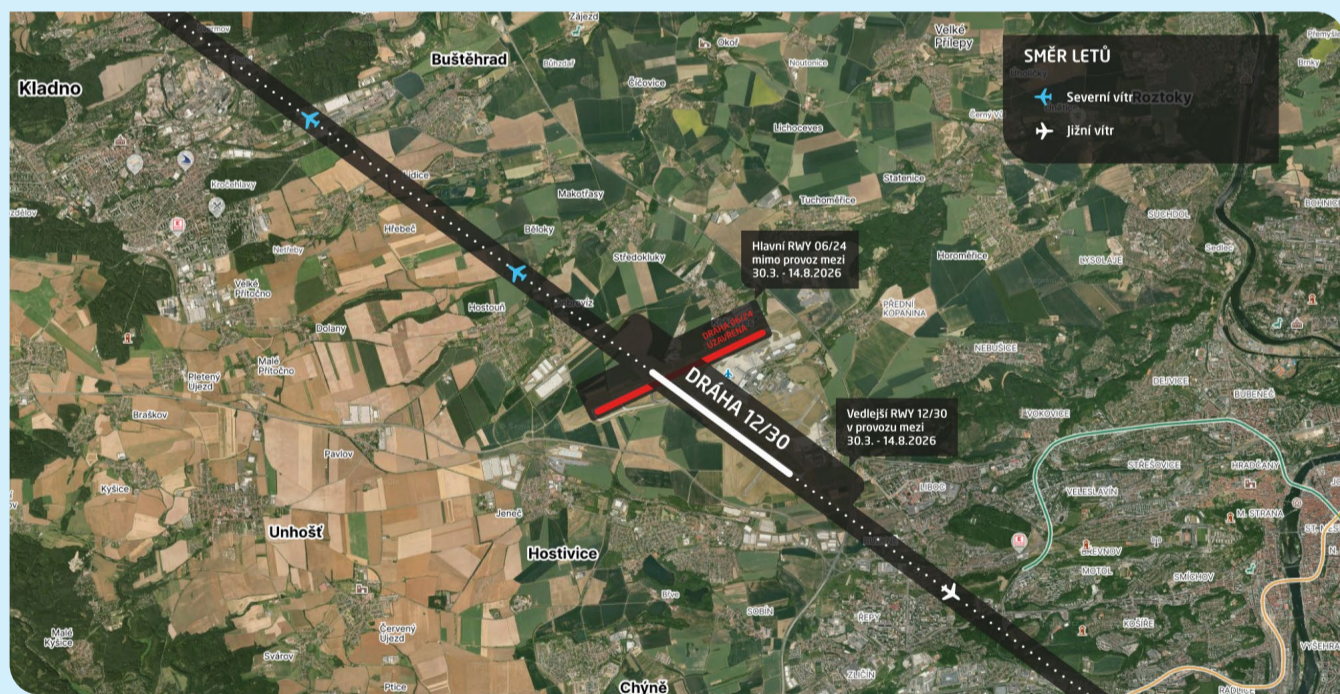
V pondělí 30. března 2026 začala druhá etapa uzavírky hlavní dráhy 06/24 na Letišti Václava Havla Praha. Uzavírka potrvá přibližně 4,5 měsíce. Stejně jako v loňském roce se během ní uskuteční řada stavebních a technologických prací v okolí hlavní dráhy. Ty jsou nutné pro udržení dráhy v parametrech požadovaných leteckými předpisy a pro zajištění bezpečného a spolehlivého provozu.

Po dobu uzavírky bude veškerý letecký provoz převeden na vedlejší dráhu 12/30. Ta svými příletovými a odletovými směry vede letadla nad hustě osídlenými částmi Prahy a Středočeského kraje. Bohužel pro podobné situace nemá Letiště Praha jinou možnost. Situaci vyřeší až výstavba paralelní dráhy.

Termín prací byl zvolen na jarní a letní měsíce, kdy je podle dlouhodobých statistik nejnižší výskyt mlh. Vedlejší dráha totiž není vybavena pro provoz při snížené viditelnosti. Díky tomu lze zajistit co nejplynulejší provoz letiště i během uzavírky. Veškeré práce jsou zároveň naplánovány tak, aby uzavírka trvala co nejkratší dobu.



Směr používání vedlejší dráhy je, stejně jako u hlavní, závislý na aktuálním a očekávaném počasí, zejména na směru a rychlosti větru. Nejčastěji se na RWY 12/30 přistává přes Prahu a vzlétá na Kladno. Podle větru se ale může použít i opačný směr, tedy přistání přes severovýchodní cíp Kladna a vzlety směrem na Prahu.



Letiště je připraveno zodpovědět na vaše dotazy

V souvislosti s uzavírkou hlavní dráhy a přesměrováním leteckého provozu na vedlejší dráhu spouští Letiště Praha speciální telefonní infolinku, na kterou se mohou občané obracet s případnými dotazy.

Letištní infolinka: **220 112 030**
V provozu: **30. 3. - 14. 8. / 8.00-18.00 hodin**

Písemně je možné dotazy posílat kdykoliv **přes online formulář** na webu Letiště Praha, který je k dispozici zde: <https://www.prg.aero/kontakty>

Než zavoláte, doporučujeme se podívat na základní informace o uzavírce a nejčastější dotazy, které jsou dostupné na webu Letiště Praha v sekci „Pro naše sousedy“: <https://www.prg.aero/pro-nase-sousedy>



Uzavírka hlavní dráhy: rozsáhlé stavební práce musí být zvládnuty v rekordně krátkém čase

V rámci uzavírky se podařilo zkoordinovat i nutné projekty jiných partnerů, které by nešlo provést při leteckém provozu. Společnost Pražská plynárenská během této doby vymění vysokotlaký plynovod, Řízení letového provozu ČR provede modernizaci radionavigačního zařízení ILS pro směr dráhy 24 a Ředitelství silnic a dálnic bude pracovat na zkapacitnění mimoúrovňové křižovatky Aviatická x Lipská. Spojení těchto projektů do jednoho časového období pomáhá minimalizovat celkový dopad stavebních prací na okolí.

Letiště Praha během uzavírky realizuje celkem 14 projektů v hodnotě přibližně jedné miliardy korun. Mezi největší patří rekonstrukce a rozšíření křižení pojezdových drah, výstavba nových kabelových tras, výměna oplocení areálu letiště nebo instalace nových LED návěstidel, která pomáhají pilotům při bezpečné navigaci letadel při vzletu, přistání i pojezdění po letištních plochách.

Vedle těchto projektů proběhne také řada pravidelných údržbových prací, například údržba zpevněných i nezpevněných ploch, servis podzemních objektů, odstraňování gumy z povrchu drah nebo obnova vodorovného značení. Samotné opravy se přitom netýkají hlavní dráhy, která prošla kompletní rekonstrukcí v letech 2012 a 2013.

Po dokončení letošních prací by již v příštím roce neměla být plánována podobně rozsáhlá uzavírka hlavní dráhy. Současné projekty jsou rozděleny do dvou let především proto, aby bylo možné všechny práce provést v období s příznivějšími meteorologickými podmínkami a zároveň zachovat bezpečný provoz letiště.



Rekonstrukce křižení TWY s DxF



Výstavba nového kabelovodu

Klíčová fakta o uzavírce hlavní dráhy

- Uzavírka potrvá **4,5 měsíce (30. března – 14. srpna 2026)**.
- Veškerý letecký provoz bude po tuto dobu veden pouze na **vedlejší dráhu 12/30**.
- Před zahájením letní sezóny proběhne krátkodobá, přibližně **čtyřdenní uzavírka vedlejší dráhy 12/30** pro její přípravu.
- Instalováno bude **565 nových LED návěstidel**.
- Vybudováno bude více než **3,3 km nových kabelových tras** a položeno přibližně **160 km kabelů**.
- Rozšíření zpevněných ploch dosáhne téměř **8 000 m²**.
- Opravou nebo rekonstrukcí projde přibližně **55 000 m² pojezdových drah**.

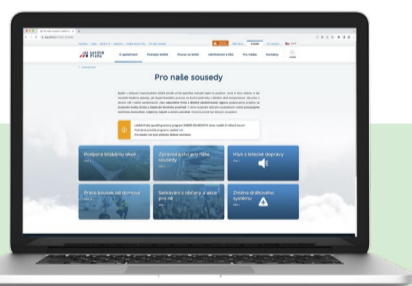


Klid nad Prahou a Kladenskem přinese výstavba paralelní dráhy

Letiště Praha zároveň pokračuje v přípravě výstavby paralelní dráhy. Po jejím zprovoznění bude současná vedlejší dráha uzavřena a budoucí opravy nebo úpravy dráhového systému bude možné provádět tak, aby se nedotýkaly hustě osídlených částí Prahy a Středočeského kraje.

Paralelní dráhový systém má několik přínosů:

- noční uzávěra letiště v době od půlnoci do půl šesté ráno,
- paralelní dráha nebude v provozu dokonce od deseti večer do šesti ráno,
- dvě dráhy (jedna primárně pro odlety a druhá pro přílety) zkrátí čekání letadel ve vzduchu,
- dvě dráhy jsou bezpečnější z hlediska řízení a usměrňování leteckého provozu,
- nejde o narůstání počtu letadel, ale o zvýšení kapacity ve špičkách,
- počet pohybů letadel neroste lineárně s počtem odbavených cestujících,
- zrušení vedlejší dráhy s koridory nad hustě osídlenými částmi Prahy a Kladenska.



Důležité informace pro okolí na jednom místě - web Pro naše sousedy

Bydlíte v blízkosti Letiště Václava Havla Praha a chcete být v obraze?

Letiště Praha chce být dobrým sousedem. Cítíme se zavázáni pravdivě informovat své sousedy o všech důležitých záležitostech. Na stránkách Pro naše sousedy, najdete informace o spuštěných grantových programech, aktuality z provozu i způsoby, kterými se měří a monitoruje hluk. Podkategorií „Práce kousek od domova“ můžete naopak využít, pokud byste se chtěli přímo stát součástí letištního dění. Pro naše blízké okolí vydáváme každé poslední úterý v měsíci zpravodaj informující o aktualitách a akcích, které se na letišti konají.



K odběru zpravodaje se můžete přihlásit zde: **Zpravodajství pro naše sousedy**

Zaměstnanci Letiště Praha pomáhají v neziskových organizacích

Letiště není jen místem, odkud lidé odlétají do světa. Je také součástí komunity, ve které žijeme a pracujeme. I letos proto mají zaměstnanci Letiště Praha možnost věnovat jeden pracovní den pomoci neziskové organizaci v okolí.

V minulých letech se dobrovolníci zapojovali například v záchranné stanici pro zraněná zvířata AVES, kde se věnovali natírání voliér a dřevěných prvků ohrad pro zvířata. Přiložili ruku k dílu také v rozlehlých zahradách Domova sv. Karla Boromejského, který pečuje o nemocné seniory, a podíleli se i na péči o sady a aleje společně se spolkem pro ochranu přírody a krajiny Jestřábník.

Pokud jste nezisková organizace z okolí letiště a uvítali byste pomoc našich zaměstnanců, ozvěte se nám na e-mail soused@prg.aero. Společně se pustíme do práce a uděláme něco dobrého pro naše okolí.



Letos opět zveme sousedy na návštěvu

Jednou za dva roky pořádáme na začátku školního roku pro obyvatele nejbližšího okolí Sousedské odpoledne. Pro malé i velké je připraven zajímavý program, během kterého si mohou prohlédnout a mnohdy i vyzkoušet letištní techniku a seznámit se s náplní práce různých letištních složek. Účastníci akce mají zároveň možnost zeptat se na cokoliv je zajímavá z oblasti ochrany životního prostředí, hlukové problematiky a letištního provozu. Informační stánek s odborníky na jednotlivé oblasti bude k dispozici po celou dobu konání akce.

19. 9. 2026 – Sousedské odpoledne přímo v areálu letiště



Zajímavosti z letiště

Na letišti je nově k vidění výstava Pasty Onera

Na Letišti Václava Havla Praha můžete navštívit výstavu obrazů známého českého umělce Pasty Oner s názvem „Usual Suspect“. Expozice je umístěna v galerijním prostoru Art Zone v přízemí Terminálu 2 a veřejnost ji může navštívit do konce dubna. Vstup je zdarma.

Výstava představuje 22 ikonických obrazů, které nabízejí průřez dosavadní tvorbou tohoto výrazného představitele českého pop artu. Návštěvníci si zároveň mohou na obrazovkách v galerii prohlédnout krátké video ze zákulisí jeho předchozích výstav.

Letiště tak pokračuje v rozvoji kulturních aktivit v terminálech a nabízí cestujícím i návštěvníkům možnost zpříjemnit si čas na letišti setkáním se současným uměním.



Jarní výměna šatníku: Stylově a ekologicky

Také se vám hromadí ve skříni věci, které už nevyužíváte, ale jsou pořád v dobrém stavu? Swap oblečení je ideální způsob, jak je vyměnit za jiné kousky bez zátěže pro vaši peněženku.

Jeden se uskuteční přímo na letišti v **Kongresovém sále** ve veřejné části spojovací chodby mezi terminály, a to **20. a 21. dubna vždy od 12.00 do 18.00 hodin**. Akce je určena pro širokou veřejnost. Vše bude zcela zdarma a navíc se žádné oblečení nevyhodí. Zbylé šatstvo předáme organizaci K srdci klíč, která ho využije pro lidi v sociální nouzi. Pro tuto organizaci navíc shromažďujeme také spodní prádlo, ponožky, boty větších velikostí (od č. 40 výše), batohy, mikiny a bundy.



Digitální asistentka při odletu z našeho letiště

Cestujícím z Letiště Václava Havla Praha nově pomáhá digitální asistentka AVA. Dostupná je nepřetržitě 24 hodin denně prostřednictvím aplikace WhatsApp anebo na Facebook Messenger.

AVA poskytuje aktuální informace o letech, umí „hlídat“ konkrétní spoj a posílat upozornění například na otevření gatu, nástup do letadla nebo přilet a odlet. Pomůže také s nejčastějšími dotazy – poradí s orientací v terminálech, pravidly pro zavazadla či limity pro tekutiny.

Digitální asistentka tak cestujícím usnadňuje orientaci na letišti a nabízí rychlou pomoc při cestování.

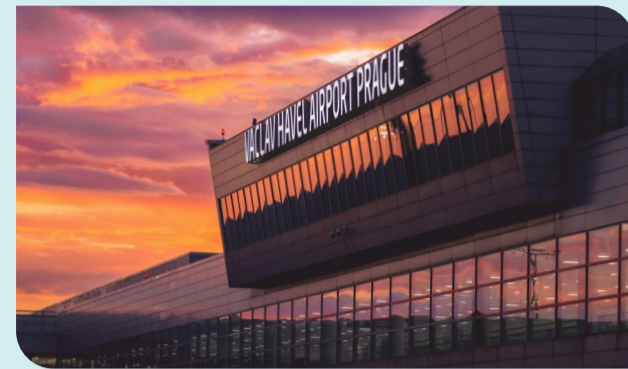
Nahlédněte za kulisy letiště

Chcete zjistit, co se děje na letišti mimo prostory pro cestující? Na Letišti Václava Havla Praha můžete vyrazit na speciální exkurze, které vás zavedou přímo do zákulisí letištního provozu.

Během prohlídky se dostanete na místa, kam se běžně veřejnost nepodívá – například na odbavovací plochu nebo do blízkosti vzletové a přistávací dráhy. Z několika desítek metrů můžete sledovat

starty a přistání letadel a poznat, jak funguje provoz letiště i práce jednotlivých profesí.

Na výběr je několik typů exkurzí pro jednotlivce, rodiny s dětmi, školy i nadšence do letectví. Více informací a rezervace najdete zde: <https://www.prg.aero/exkurze>



Před odletem na svíčkovou v restauraci Runway

Před odletem z Letiště Václava Havla Praha se můžete zastavit v restauraci Runway a dopřát si českou i mezinárodní kuchyni. Moderní samoobslužná restaurace nabízí každý den pestrý výběr více než deseti jídel, snídaně, domácí zákusky i kávu.

Restauraci najdete v Terminálu 1 jak ve veřejné části, tak v tranzitní zóně. V letních měsících si navíc můžete vychutnat jídlo na venkovní terase s výhledem na letadla.



Létáte s dronem? Děkujeme, že dodržujete důležitá pravidla

Vzhledem ke zvýšenému výskytu dronů v okolí letiště bychom rádi znovu připomněli pravidla jejich provozu. Všichni uživatelé těchto zařízení musí splňovat jasné stanovené podmínky a dodržovat předpisy vycházející z evropské i národní legislativy. Drony se staly běžnou součástí života. Jsou oblíbené nejen mezi profesionály, ale i mezi amatérskými nadšenci, kteří je využívají k fotografování či natáčení. S rostoucí dostupností těchto prostředků ale roste i potřeba důsledně dbát na jejich bezpečné a odpovědné používání.

Zajištění bezpečného provozu letecké dopravy je společnou odpovědností. Dodržováním pravidel pomáháte chránit nejen provoz ve vzduchu, ale i bezpečnost nás všech.



Létáte s dronem? Respektujte vzdušný prostor

I v povolených zónách platí pravidla

- Zkontrolujte zónu**
V digitální mapě zjistíte, zda můžete vzlétnout.
- Naplánujte let**
Předletová příprava je součástí bezpečného létání.
- Věnujte pozornost okolí**
V přilehlých zónách se mohou pohybovat i letadla.
- Informujte se**
Všechna pravidla najdete na našem webu.



VÍCE INFO

Létejte bezpečně
www.prg.aero/drony

**Letiště
Praha**

Tchaj-pej

Asijská metropole, která má vlastní rytmus



Hlavní město Tchaj-wanu, Tchaj-pej, patří mezi města, která na první pohled působí velmi intenzivně. Hustý provoz, nekonečné proudy skútrů, trhy, světelné reklamy a vysoké domy vytvářejí typickou kulisu moderní asijské metropole. Přesto má Tchaj-pej zvláštní schopnost nabídnout i druhou tvář – klidnější a mnohem civilnější, než by návštěvník čekal.

Stačí se vzdálit od nejrůšnějších ulic a město začne působit jinak. Vedle moderních budov se objevují starší domy, malé rodinné podniky nebo nenápadné chrámy, které připomínají hluboké kulturní kořeny ostrova. Právě tato kombinace moderního města a tradiční atmosféry dává Tchaj-peji její charakter.

Město mnoha vrstev

Jednotlivé části města mají velmi odlišnou atmosféru. V okolí hlavních dopravních uzlů je ruch téměř nepřetržitý – lidé spěchají do práce, restaurace jsou plné a ulice zaplňují obchody všeho druhu. O pár bloků dál ale tempo výrazně zpomalí. V menších ulicích najdete stánky s jídlem, malé kavárny nebo tradiční trhy, které působí spíše jako sousedská setkání než turistická atrakce.

Nepřehlédnutelnou dominantou města je mrakodrap Taipei 101. Při svém dokončení patřil mezi nejvyšší budovy světa a dodnes je symbolem moderního Tchaj-wanu. Jeho architektura se inspiroje tvarem bambusu – rostliny, která v místní kultuře představuje stabilitu a růst. Budova je navíc technicky pozoruhodná: uvnitř se nachází obří tlumič, jenž pomáhá vyrovnávat pohyb konstrukce při silném větru nebo zemětřesení.

Město, kde se dobře jí

Jedním z nejvýraznějších zážitků v Tchaj-peji je místní gastronomie. Jídlo je zde součástí každodenního života a nabídka je mimořádně pestrá – od malých pouličních stánků až po moderní restaurace.

Typickými specialitami jsou například šťavnaté knedlíčky xiaolongbao, různé druhy nudlí nebo legendární „smelly tofu“, jehož výrazná vůně je pro některé návštěvníky překvapením. Místní kuchyně je založená na jednoduchosti, čerstvých surovinách a výrazných chutích. Právě proto si Tchaj-pej získal reputaci jednoho z nejzajímavějších gastronomických měst v Asii.

Atmosféra po setmění

Jakmile se začne stmívat, město se přesouvá na noční trhy. Ty patří k typickým symbolům Tchaj-peje – lidé se zde scházejí, ochutnávají místní speciality a tráví čas s přáteli. Oblíbenou oblastí je například historická čtvrť Dadaocheng, kde se staré obchodní domy postupně proměnily v bary, malé restaurace a kreativní podniky.

Navzdory velikosti působí Tchaj-pej velmi přívětivě. Město je známé vysokou mírou bezpečnosti a otevřenou atmosférou, díky níž se tu návštěvníci rychle cítí komfortně.



Přímé spojení z Prahy

Aktuálně do Tchaj-peje létá China Airlines (2x týdně, středa/neděle). Od počátku letní sezony bude navíc ještě let v pátek. Od 1. srpna přibudou také lety se společností STARLUX Airlines. Letiště Václava Havla Praha se totiž stalo první evropskou destinací, kam začala taiwanská letecká společnost létat.

Pro Prahu jde zároveň o významný milník – stát se první evropskou destinací této rychle rostoucí aerolinky potvrzuje rostoucí význam letiště v mezinárodní letecké síti. Pro cestovatele pak především znamená jediné: Tchaj-pej je nyní blíže než kdy dřív.

Za tajenku odměna

Jaro na letišti znamená jediné - kufr malý, velká.

Máte-li zájem vyhrát některou z drobných cen, zašlete nám znění tajenky na e-mail: soused@prg.aero nebo na adresu: Letiště Praha, a. s., komunikace, Jana Kašpara 1069/1, 160 08 Praha 6, a to nejpozději do 31. 5. 2026.

Nezapomeňte uvést poštovní adresu, na kterou můžeme případnou výhru poslat.

Máte-li jakékoliv dotazy, přání nebo důležitou zpětnou vazbu, neváhejte nás kontaktovat na: soused@prg.aero



Informace důležité pro blízké okolí najdete na webu v sekci PRO NAŠE SOUSEDY

Za horizont březen/2026, občasník Za horizont • zpravodaj pro obyvatele Prahy a obcí v okolí Letiště Praha

Náklad: 73 385 výtisků • Místo vydání: Praha • NEPRODEJNÉ • Vydává: Letiště Praha, a. s., K letišti 1019/6, 161 00 Praha 6 • IČO: 28244532 • DIČ: CZ699003361 • soused@prg.aero • Datum vydání: březen 2026 • evidenční číslo MK ČR 18027 • fotografie: archiv Letiště Praha, ilustrační foto Shutterstock

✈️	FR. SEVER	EGYPTSKÝ MARŠÁL (1919-1967)	DENÍK O PRŮBĚHU NEMOCI	ANGL. ONO	ČEVA (MED.)	AMER. TELEFONNÍ SPOLEČNOST	✈️	UBYTOVNY	ZÁPADO-ČESKÉ MĚSTO	ARABSKÝ SULTANÁT	✈️	✈️	NĚM. SKŘIŇ	NÁSTĚNNÁ MALBA DO MOKRE OMITKY
HLUPÁK							STUPEŇ CITLIVOSTI FILMU				✈️	MPZ FINSKA		
MĚST KOLEM							FR. ŘEKA ZN. HLINÍKU				ŠPATNÝ NÁPOJ	CITOSLOVCE CHRČENÍ		
DOMÁCKÝ CEDRIK				ZEMAN									ZN. RHENIA ZÁPISNÍK	
FRANCOUZSKÝ ČILY				OPŘENÍ (V GYMNASTICE)	DOPRAVNÍ PROSTŘEDEK NOVOROZENAT	BÁSEŇ P. BEZRŮČE ZE SLEZSKÝCH PÍSNÍ ABSOLUTNÍ NESCHOPNOST VIDĚNÍ								
✈️	DOLE	BONBON ANGLICKÝ CITOVÝ					INIC. LUKAVSKÉHO			NÁŠ ARCHITEKT VANOUT				
CELKEM							AKTUALITA HUDEBNÍ FORMA							
OZNAČENÍ LETADEL NOVÉHO ZELANDU			TAJENKA ZNAČKA GRAMOFONO-NOVÉ DESKY										FRANCOUZSKÝ CITERA	ROVNÍK
POŠKRÁBAT									DOTYK					
GHANSKÁ REKA				HROBY NÁZEV HLÁSKY K					✈️	FRANC. MYS NA OSTROVĚ KORSIKA	CHEM. ZN. OXIDU OLOVNATEHO	INIC. PROZAIKA KLÍMY		
PAMĚTOVÁ JEDNOTKA U POČÍTACE							JHIOEVROPAN	ZKR. MĚSTKÉ POLICIE				ZKR. TĚLOVÝCHOVY OVANUTÍ		
✈️	OSTŘIKATI MPZ ETIOPIE								VETCHÁ NEJVYŠŠÍ KARTA					
ŠPAŇ EKSKRÁLOVNA				OSLÍ HÝKÁNÍ	PODPIS ANONYMA	OPĚTOVAT (ODBOR)								
ESTER GLUKÓZY						OVIDIOVO JMENO					NEMOCNIČNÍ ODDĚLENÍ			
ČÁST TRÁVICI TRUBICE						KYSLICNÍK HLINATÝ			✈️	POLSKÁ REKA				