

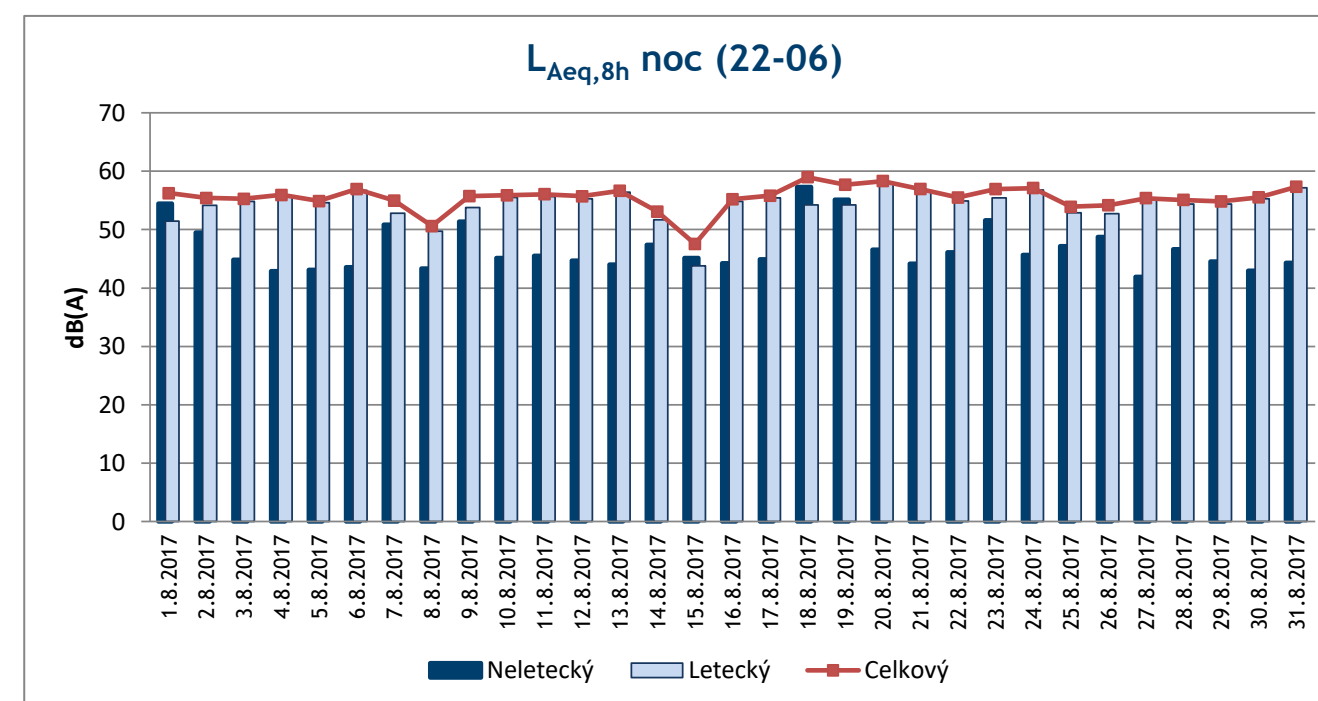
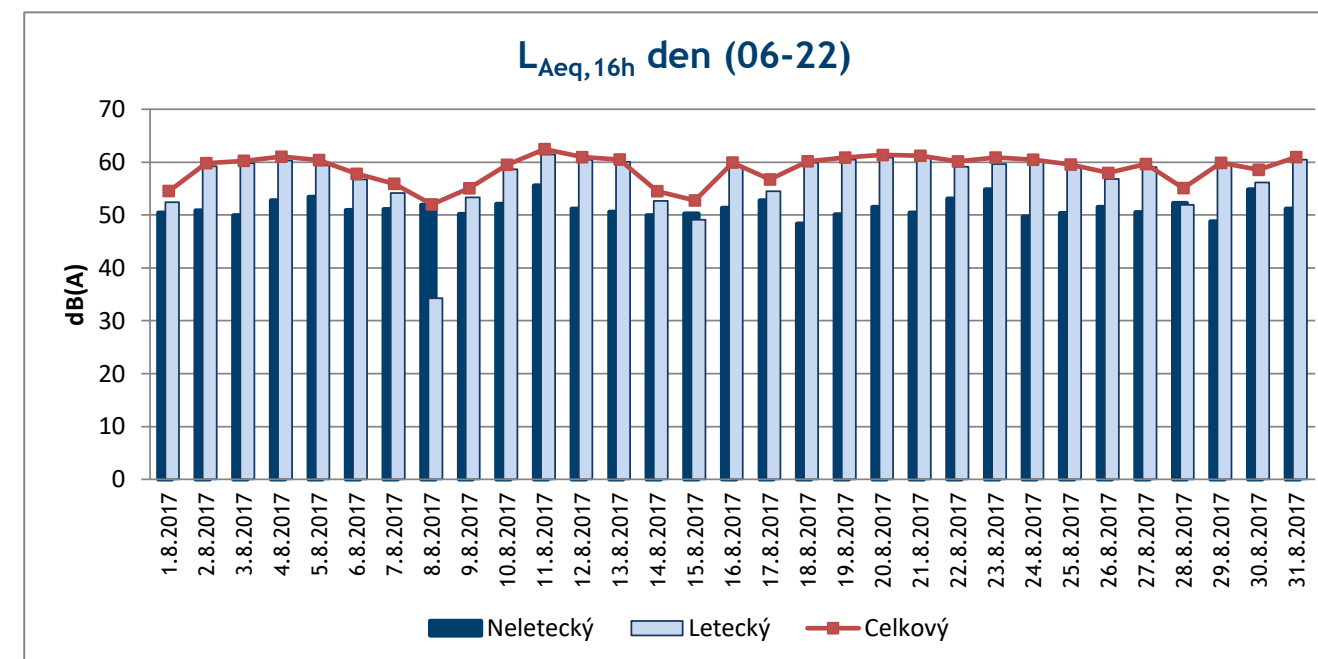


Letiště Praha, a.s.

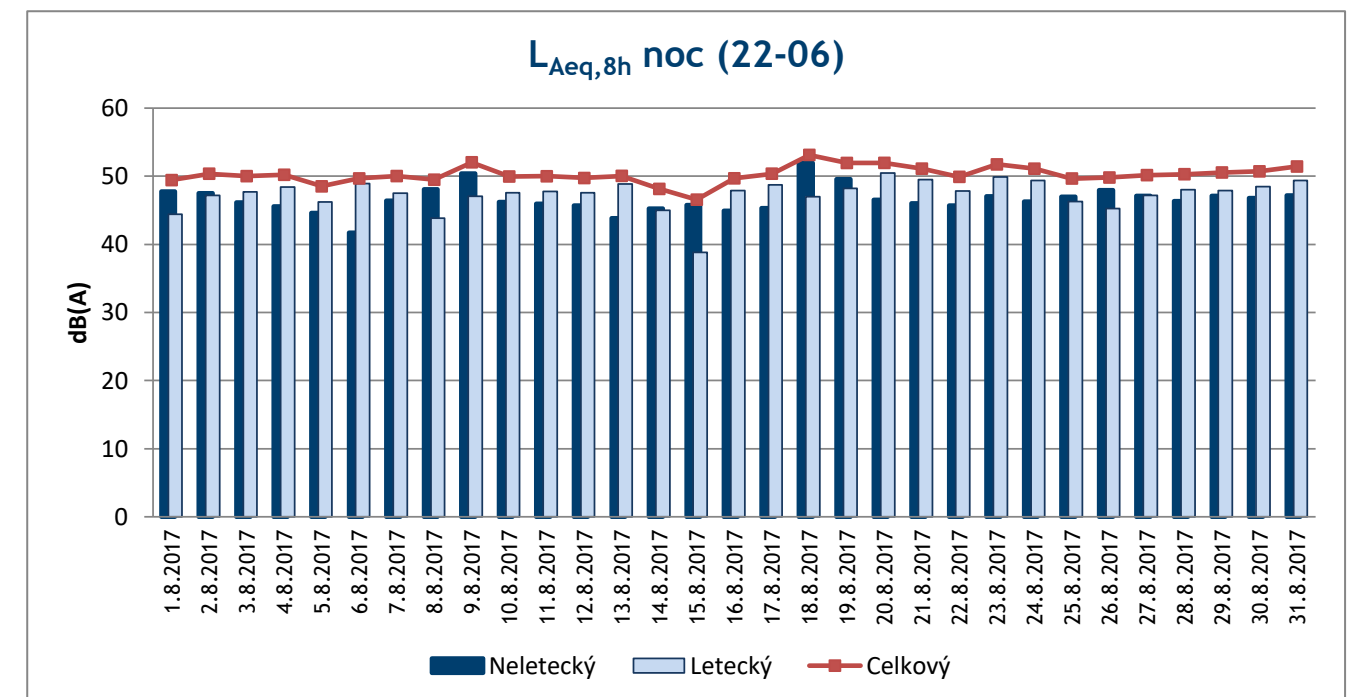
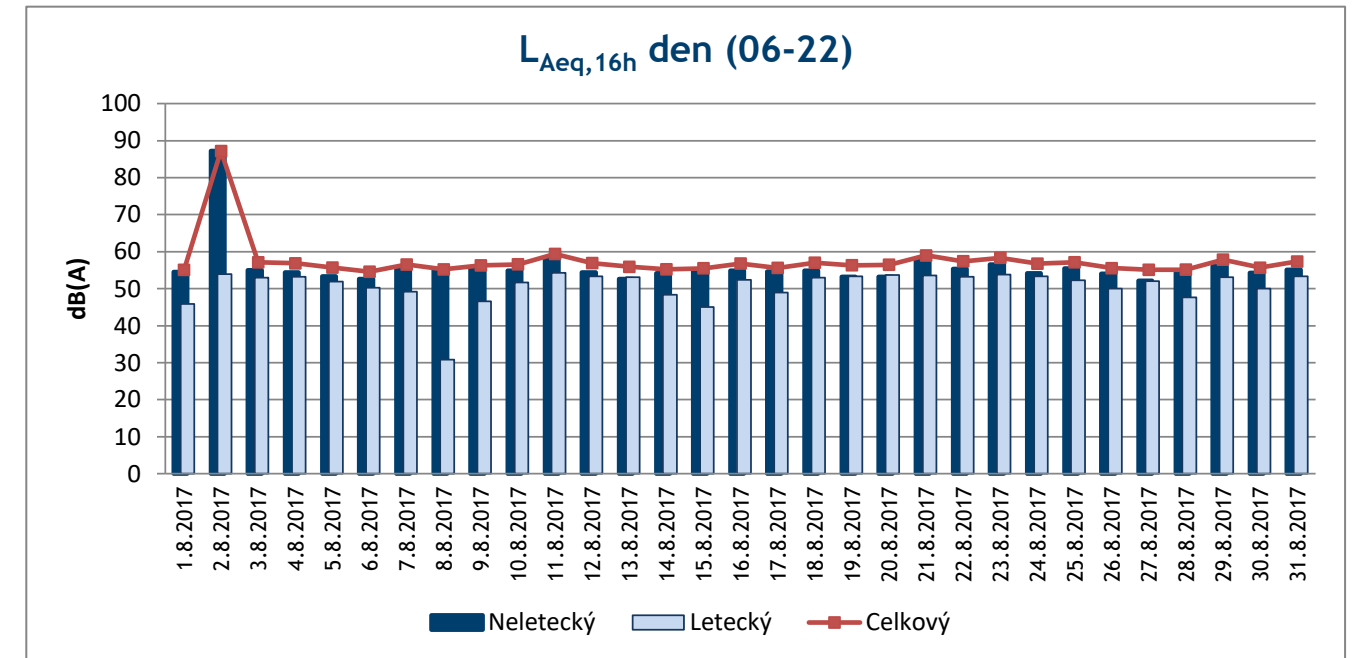
Denní ekvivalentní hladiny akustického tlaku $L_{Aeq,T}$ pro denní a noční dobu

Datum: od 01.08.2017 0:00:00 do 31.08.2017 23:59:59

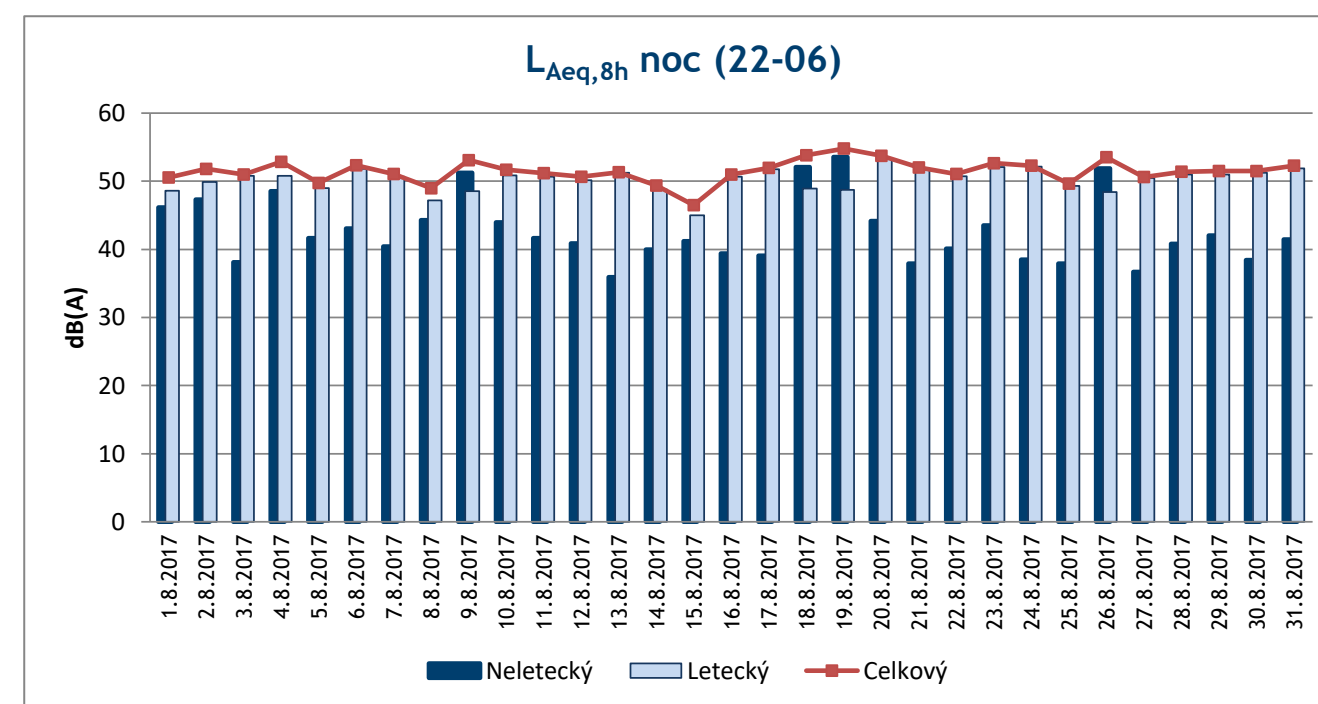
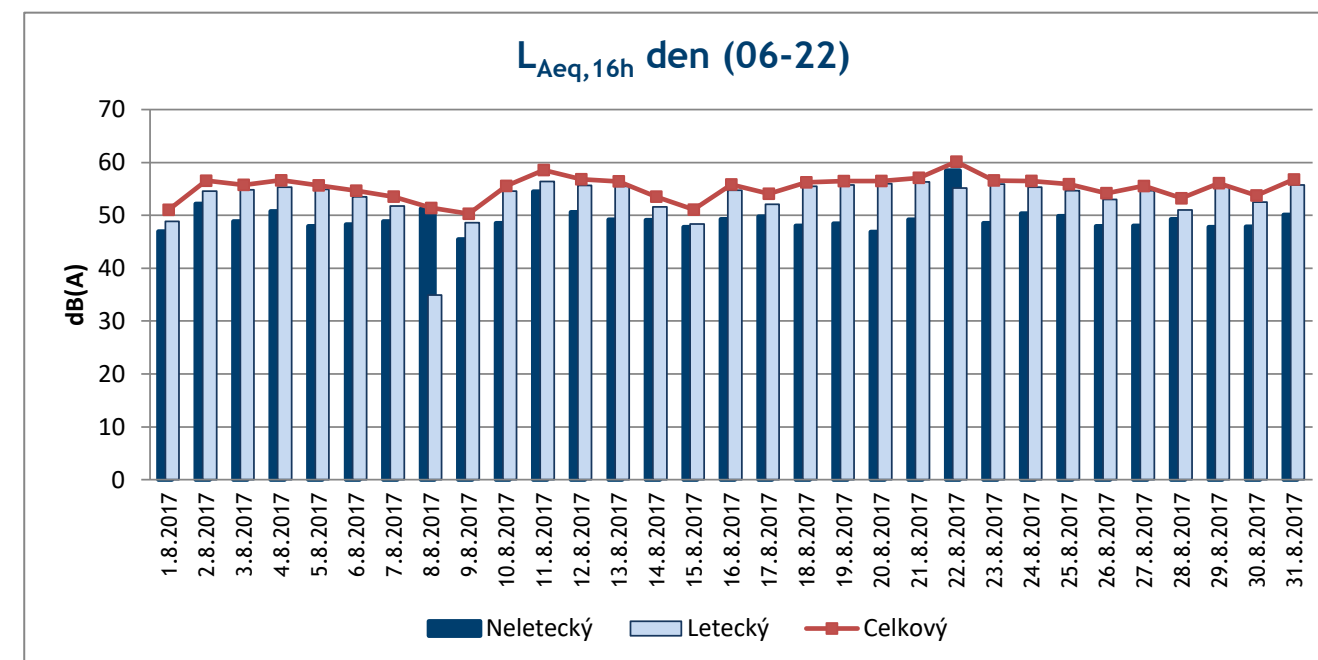
| Lokalita : 1 | Jeneč | | | | | |
|--------------|-----------------------------|-----------|---------|----------------------------|-----------|---------|
| | Denní $L_{Aeq,16h}$ (06-22) | | | Noční $L_{Aeq,8h}$ (22-06) | | |
| Datum | Letecký | Neletecký | Celkový | Letecký | Neletecký | Celkový |
| 01.08.2017 | 52,4 | 50,5 | 54,5 | 51,5 | 54,5 | 56,2 |
| 02.08.2017 | 59,2 | 50,9 | 59,8 | 54,1 | 49,5 | 55,4 |
| 03.08.2017 | 59,8 | 49,9 | 60,3 | 54,8 | 44,8 | 55,3 |
| 04.08.2017 | 60,3 | 52,7 | 61,0 | 55,7 | 42,9 | 55,9 |
| 05.08.2017 | 59,4 | 53,4 | 60,4 | 54,6 | 43,1 | 54,9 |
| 06.08.2017 | 56,8 | 50,9 | 57,8 | 56,7 | 43,6 | 57,0 |
| 07.08.2017 | 54,2 | 51,1 | 55,9 | 52,8 | 50,8 | 55,0 |
| 08.08.2017 | 34,3 | 51,9 | 52,0 | 49,7 | 43,3 | 50,6 |
| 09.08.2017 | 53,4 | 50,2 | 55,1 | 53,8 | 51,4 | 55,7 |
| 10.08.2017 | 58,6 | 52,1 | 59,5 | 55,5 | 45,1 | 55,9 |
| 11.08.2017 | 61,5 | 55,6 | 62,5 | 55,7 | 45,5 | 56,1 |
| 12.08.2017 | 60,5 | 51,1 | 60,9 | 55,3 | 44,7 | 55,7 |
| 13.08.2017 | 60,0 | 50,6 | 60,5 | 56,4 | 44,0 | 56,7 |
| 14.08.2017 | 52,7 | 49,9 | 54,5 | 51,7 | 47,4 | 53,1 |
| 15.08.2017 | 49,1 | 50,3 | 52,8 | 43,8 | 45,2 | 47,5 |
| 16.08.2017 | 59,3 | 51,3 | 59,9 | 54,9 | 44,2 | 55,2 |
| 17.08.2017 | 54,5 | 52,8 | 56,7 | 55,4 | 44,9 | 55,8 |
| 18.08.2017 | 59,9 | 48,4 | 60,2 | 54,3 | 57,3 | 59,0 |
| 19.08.2017 | 60,5 | 50,1 | 60,9 | 54,2 | 55,1 | 57,7 |
| 20.08.2017 | 60,9 | 51,5 | 61,3 | 58,0 | 46,6 | 58,3 |
| 21.08.2017 | 60,8 | 50,5 | 61,2 | 56,7 | 44,2 | 57,0 |
| 22.08.2017 | 59,2 | 53,1 | 60,1 | 55,0 | 46,1 | 55,5 |
| 23.08.2017 | 59,6 | 54,8 | 60,9 | 55,4 | 51,6 | 57,0 |
| 24.08.2017 | 60,1 | 49,7 | 60,5 | 56,8 | 45,7 | 57,1 |
| 25.08.2017 | 59,0 | 50,3 | 59,5 | 52,9 | 47,2 | 53,9 |
| 26.08.2017 | 56,9 | 51,5 | 58,0 | 52,7 | 48,7 | 54,2 |
| 27.08.2017 | 59,1 | 50,6 | 59,6 | 55,2 | 41,9 | 55,4 |
| 28.08.2017 | 51,9 | 52,3 | 55,1 | 54,4 | 46,7 | 55,1 |
| 29.08.2017 | 59,5 | 48,8 | 59,9 | 54,4 | 44,5 | 54,8 |
| 30.08.2017 | 56,1 | 54,8 | 58,5 | 55,3 | 42,9 | 55,5 |
| 31.08.2017 | 60,5 | 51,2 | 61,0 | 57,1 | 44,3 | 57,4 |



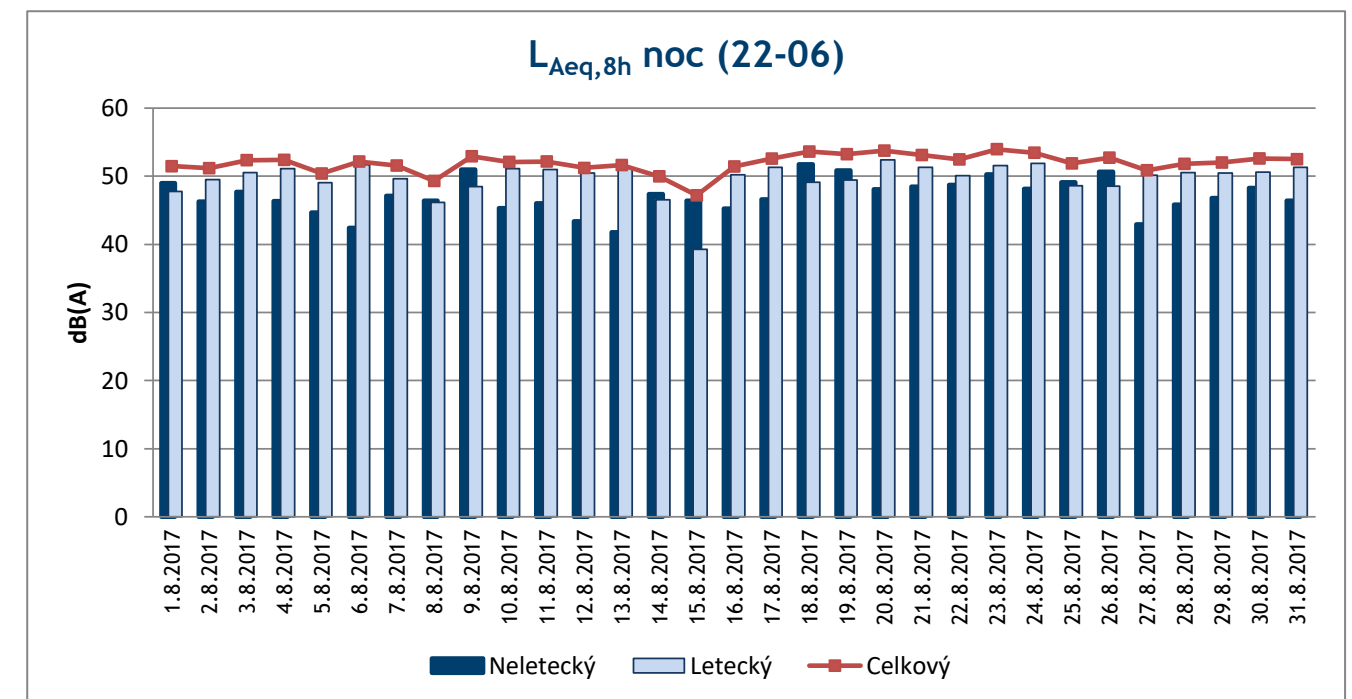
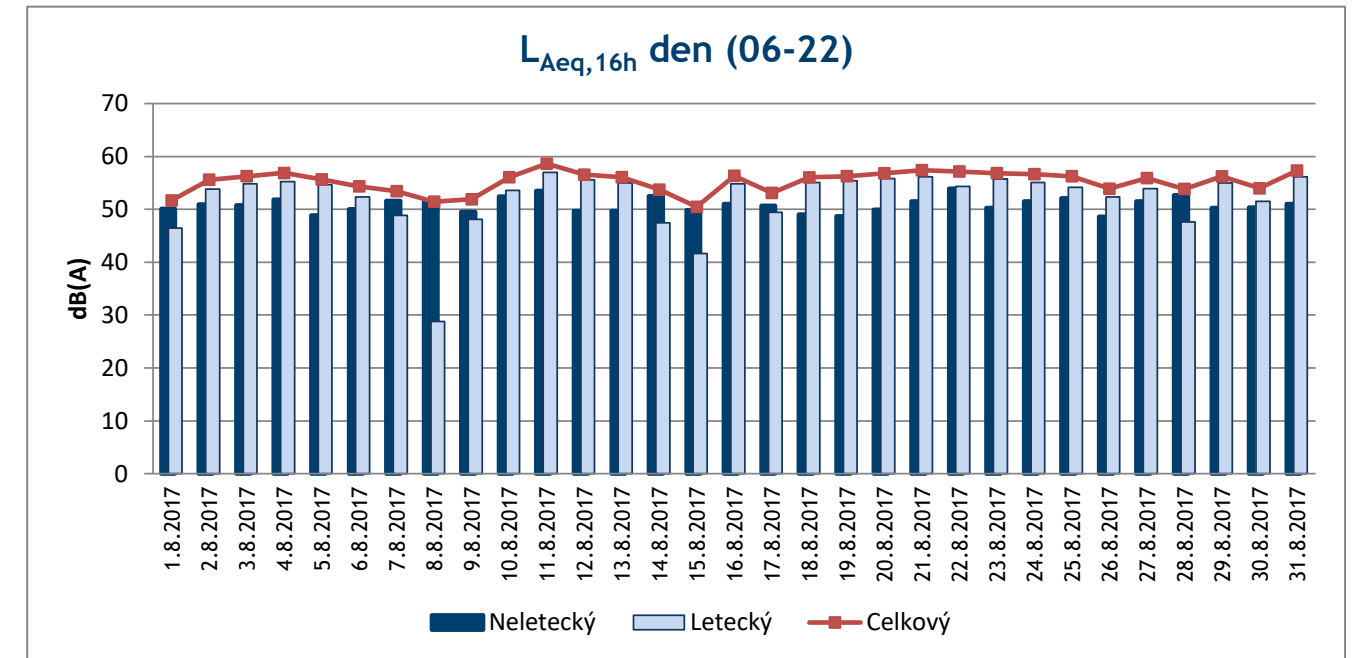
| Lokalita : 2 | Červený Újezd | | | | | |
|--------------|-----------------------------|-----------|---------|----------------------------|-----------|---------|
| | Denní $L_{Aeq,16h}$ (06-22) | | | Noční $L_{Aeq,8h}$ (22-06) | | |
| Datum | Letecký | Neletecký | Celkový | Letecký | Neletecký | Celkový |
| 01.08.2017 | 45,8 | 54,5 | 55,1 | 44,5 | 47,8 | 49,4 |
| 02.08.2017 | 53,9 | 87,2 | 87,2 | 47,2 | 47,5 | 50,4 |
| 03.08.2017 | 53,0 | 55,0 | 57,1 | 47,7 | 46,2 | 50,0 |
| 04.08.2017 | 53,2 | 54,4 | 56,8 | 48,4 | 45,6 | 50,2 |
| 05.08.2017 | 51,9 | 53,4 | 55,7 | 46,3 | 44,6 | 48,5 |
| 06.08.2017 | 50,3 | 52,6 | 54,6 | 48,9 | 41,7 | 49,7 |
| 07.08.2017 | 49,2 | 55,6 | 56,5 | 47,5 | 46,4 | 50,0 |
| 08.08.2017 | 30,8 | 55,2 | 55,2 | 43,8 | 48,1 | 49,5 |
| 09.08.2017 | 46,6 | 55,8 | 56,3 | 47,1 | 50,4 | 52,1 |
| 10.08.2017 | 51,7 | 54,9 | 56,6 | 47,6 | 46,2 | 50,0 |
| 11.08.2017 | 54,3 | 57,8 | 59,4 | 47,8 | 46,0 | 50,0 |
| 12.08.2017 | 53,3 | 54,4 | 56,9 | 47,6 | 45,7 | 49,7 |
| 13.08.2017 | 53,1 | 52,7 | 55,9 | 48,9 | 43,8 | 50,1 |
| 14.08.2017 | 48,4 | 54,2 | 55,2 | 45,0 | 45,3 | 48,2 |
| 15.08.2017 | 45,0 | 55,1 | 55,5 | 38,9 | 45,8 | 46,6 |
| 16.08.2017 | 52,4 | 54,9 | 56,8 | 47,9 | 45,0 | 49,7 |
| 17.08.2017 | 48,9 | 54,6 | 55,6 | 48,8 | 45,3 | 50,4 |
| 18.08.2017 | 52,9 | 54,9 | 57,0 | 47,0 | 51,9 | 53,1 |
| 19.08.2017 | 53,4 | 53,3 | 56,3 | 48,2 | 49,6 | 52,0 |
| 20.08.2017 | 53,7 | 53,2 | 56,5 | 50,5 | 46,6 | 52,0 |
| 21.08.2017 | 53,5 | 57,5 | 59,0 | 49,5 | 46,0 | 51,1 |
| 22.08.2017 | 53,3 | 55,3 | 57,4 | 47,8 | 45,7 | 49,9 |
| 23.08.2017 | 53,7 | 56,5 | 58,3 | 49,9 | 47,1 | 51,7 |
| 24.08.2017 | 53,3 | 54,1 | 56,8 | 49,4 | 46,3 | 51,1 |
| 25.08.2017 | 52,2 | 55,4 | 57,1 | 46,3 | 47,0 | 49,7 |
| 26.08.2017 | 50,1 | 54,1 | 55,5 | 45,3 | 48,0 | 49,8 |
| 27.08.2017 | 52,0 | 52,2 | 55,1 | 47,2 | 47,2 | 50,2 |
| 28.08.2017 | 47,6 | 54,3 | 55,1 | 48,0 | 46,4 | 50,3 |
| 29.08.2017 | 53,1 | 56,1 | 57,8 | 47,9 | 47,1 | 50,6 |
| 30.08.2017 | 50,0 | 54,3 | 55,7 | 48,5 | 46,8 | 50,7 |
| 31.08.2017 | 53,3 | 55,1 | 57,3 | 49,4 | 47,2 | 51,4 |



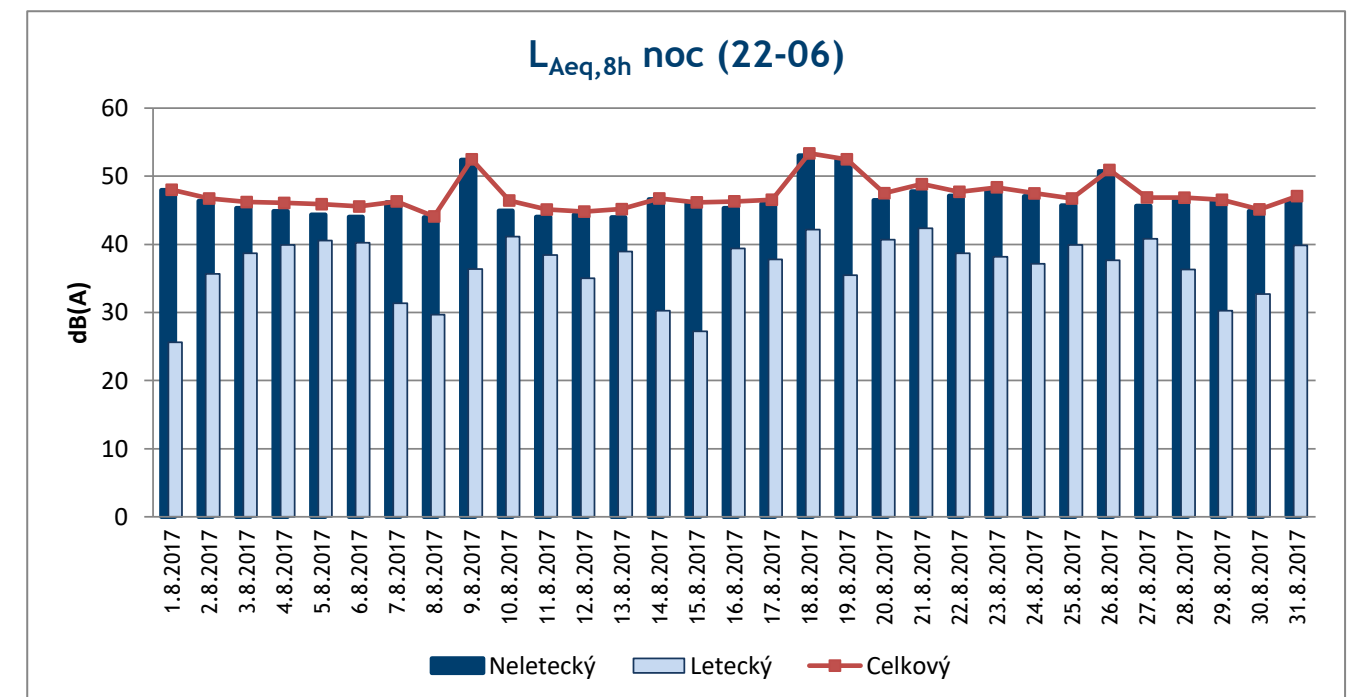
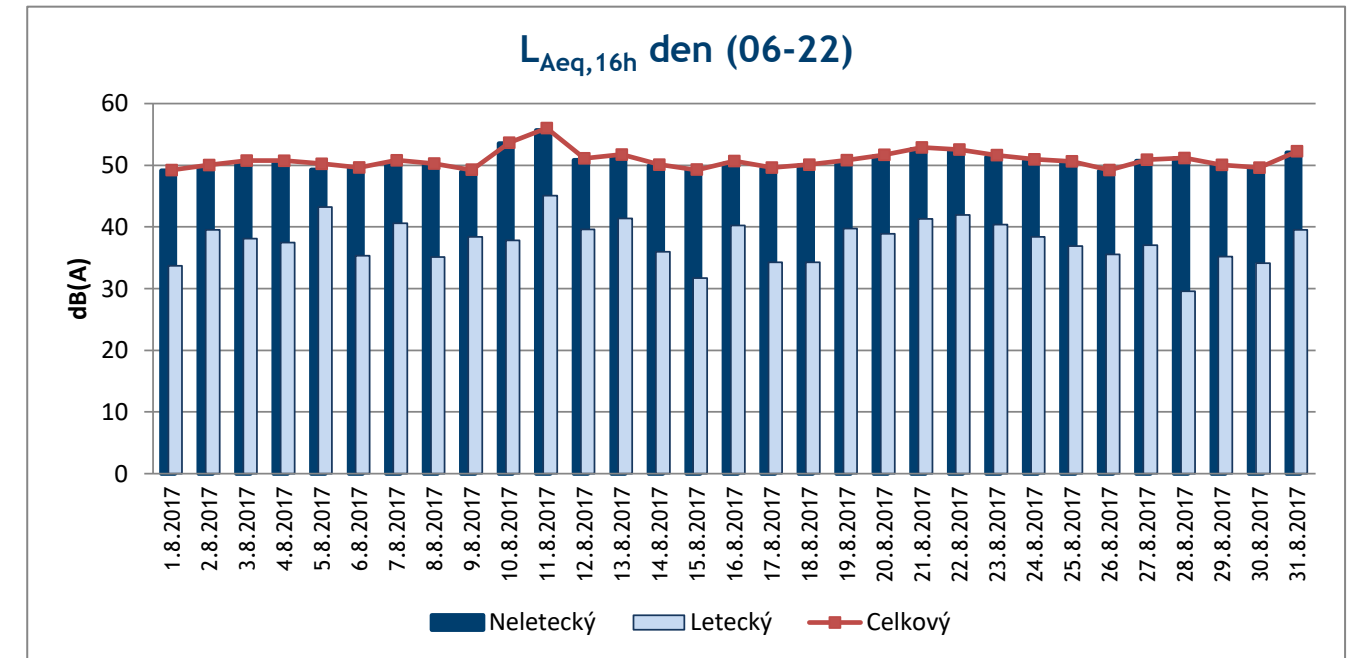
| Lokalita : 3 | Unhošť | | | | | |
|--------------|-----------------------------|-----------|---------|----------------------------|-----------|---------|
| | Denní $L_{Aeq,16h}$ (06-22) | | | Noční $L_{Aeq,8h}$ (22-06) | | |
| Datum | Letecký | Neletecký | Celkový | Letecký | Neletecký | Celkový |
| 01.08.2017 | 48,9 | 47,0 | 51,1 | 48,6 | 46,2 | 50,6 |
| 02.08.2017 | 54,6 | 52,2 | 56,6 | 49,9 | 47,3 | 51,8 |
| 03.08.2017 | 54,8 | 48,9 | 55,8 | 50,8 | 38,1 | 51,0 |
| 04.08.2017 | 55,3 | 50,7 | 56,6 | 50,8 | 48,5 | 52,9 |
| 05.08.2017 | 54,9 | 47,9 | 55,7 | 49,0 | 41,6 | 49,8 |
| 06.08.2017 | 53,5 | 48,3 | 54,7 | 51,8 | 43,1 | 52,4 |
| 07.08.2017 | 51,7 | 48,9 | 53,5 | 50,7 | 40,5 | 51,1 |
| 08.08.2017 | 35,0 | 51,3 | 51,4 | 47,2 | 44,3 | 49,0 |
| 09.08.2017 | 48,6 | 45,5 | 50,3 | 48,6 | 51,2 | 53,1 |
| 10.08.2017 | 54,6 | 48,5 | 55,6 | 50,9 | 44,0 | 51,7 |
| 11.08.2017 | 56,4 | 54,5 | 58,6 | 50,7 | 41,7 | 51,2 |
| 12.08.2017 | 55,7 | 50,6 | 56,8 | 50,2 | 40,9 | 50,7 |
| 13.08.2017 | 55,5 | 49,2 | 56,4 | 51,2 | 35,9 | 51,3 |
| 14.08.2017 | 51,6 | 49,1 | 53,5 | 48,8 | 40,0 | 49,4 |
| 15.08.2017 | 48,3 | 47,8 | 51,1 | 45,0 | 41,2 | 46,5 |
| 16.08.2017 | 54,8 | 49,3 | 55,8 | 50,7 | 39,4 | 51,0 |
| 17.08.2017 | 52,1 | 49,7 | 54,1 | 51,7 | 39,1 | 52,0 |
| 18.08.2017 | 55,5 | 48,0 | 56,3 | 48,9 | 52,1 | 53,8 |
| 19.08.2017 | 55,7 | 48,5 | 56,5 | 48,8 | 53,6 | 54,8 |
| 20.08.2017 | 56,0 | 46,8 | 56,5 | 53,3 | 44,2 | 53,7 |
| 21.08.2017 | 56,4 | 49,2 | 57,1 | 51,9 | 37,9 | 52,0 |
| 22.08.2017 | 55,2 | 58,5 | 60,2 | 50,7 | 40,1 | 51,1 |
| 23.08.2017 | 55,9 | 48,5 | 56,6 | 52,1 | 43,5 | 52,7 |
| 24.08.2017 | 55,3 | 50,3 | 56,5 | 52,1 | 38,5 | 52,3 |
| 25.08.2017 | 54,7 | 49,9 | 55,9 | 49,3 | 37,9 | 49,7 |
| 26.08.2017 | 53,0 | 47,9 | 54,2 | 48,5 | 51,9 | 53,5 |
| 27.08.2017 | 54,7 | 48,0 | 55,6 | 50,5 | 36,7 | 50,6 |
| 28.08.2017 | 51,0 | 49,3 | 53,2 | 51,0 | 40,8 | 51,4 |
| 29.08.2017 | 55,4 | 47,8 | 56,1 | 51,0 | 42,0 | 51,5 |
| 30.08.2017 | 52,5 | 47,8 | 53,8 | 51,3 | 38,4 | 51,5 |
| 31.08.2017 | 55,7 | 50,1 | 56,8 | 51,9 | 41,5 | 52,3 |



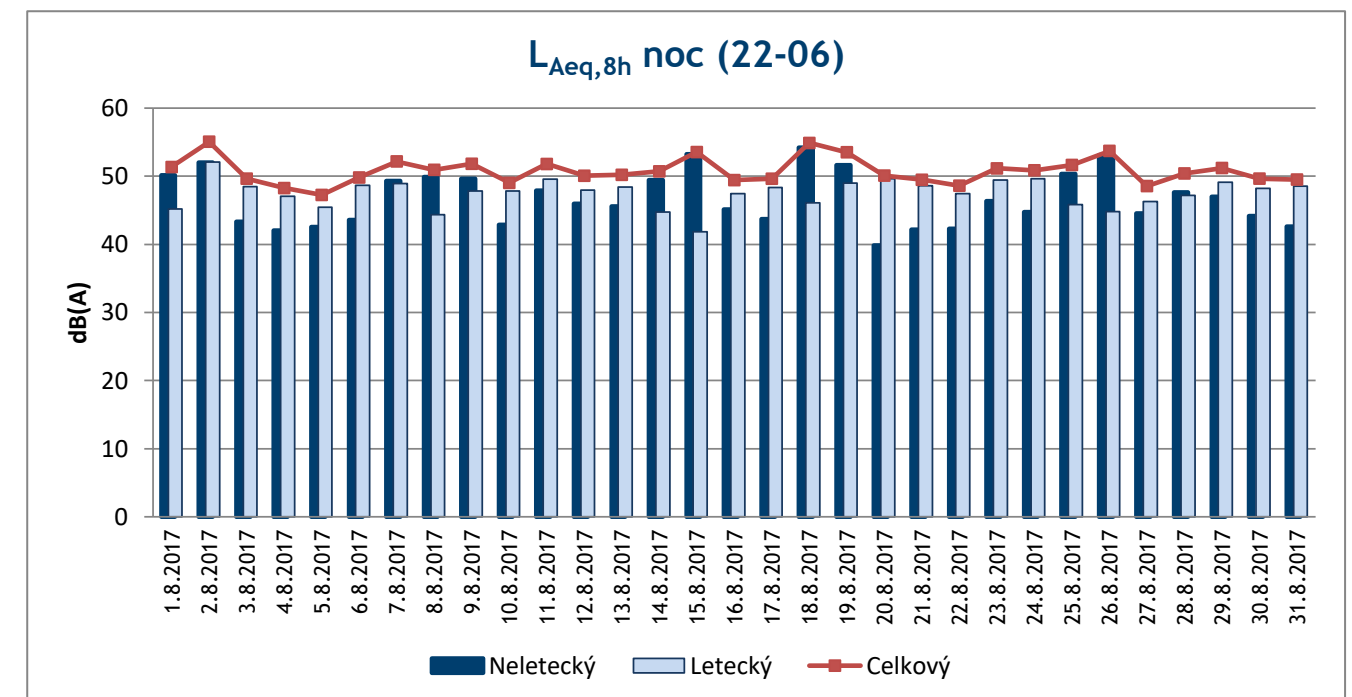
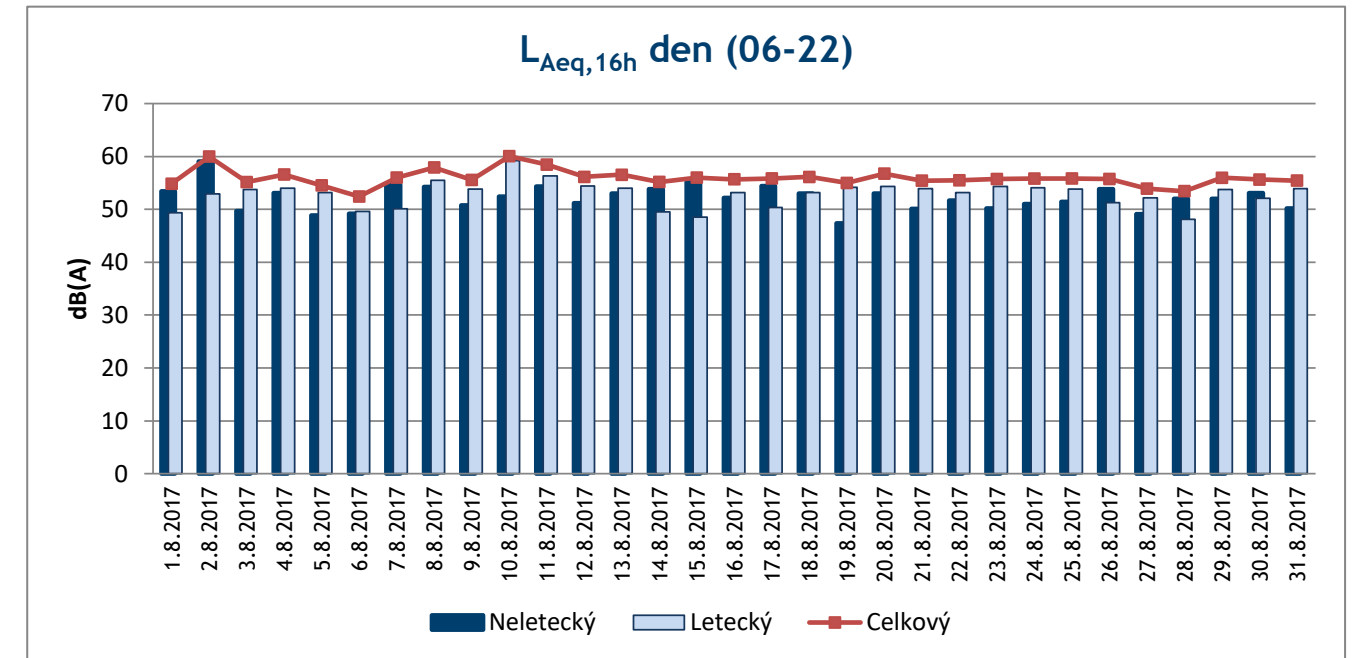
| Lokalita : 4 | Pavlov | | | | | |
|--------------|-----------------------------|-----------|---------|----------------------------|-----------|---------|
| | Denní $L_{Aeq,16h}$ (06-22) | | | Noční $L_{Aeq,8h}$ (22-06) | | |
| Datum | Letecký | Neletecký | Celkový | Letecký | Neletecký | Celkový |
| 01.08.2017 | 46,5 | 50,1 | 51,7 | 47,8 | 49,0 | 51,5 |
| 02.08.2017 | 53,8 | 50,9 | 55,6 | 49,5 | 46,3 | 51,2 |
| 03.08.2017 | 54,9 | 50,8 | 56,3 | 50,5 | 47,7 | 52,4 |
| 04.08.2017 | 55,2 | 51,9 | 56,9 | 51,2 | 46,4 | 52,4 |
| 05.08.2017 | 54,7 | 48,9 | 55,7 | 49,1 | 44,7 | 50,4 |
| 06.08.2017 | 52,3 | 50,0 | 54,4 | 51,7 | 42,4 | 52,2 |
| 07.08.2017 | 48,8 | 51,6 | 53,4 | 49,7 | 47,1 | 51,6 |
| 08.08.2017 | 28,8 | 51,4 | 51,5 | 46,2 | 46,4 | 49,3 |
| 09.08.2017 | 48,1 | 49,6 | 51,9 | 48,5 | 51,0 | 52,9 |
| 10.08.2017 | 53,6 | 52,4 | 56,1 | 51,1 | 45,3 | 52,1 |
| 11.08.2017 | 57,0 | 53,5 | 58,6 | 51,0 | 46,0 | 52,2 |
| 12.08.2017 | 55,6 | 49,7 | 56,6 | 50,5 | 43,4 | 51,2 |
| 13.08.2017 | 55,0 | 49,7 | 56,1 | 51,2 | 41,8 | 51,7 |
| 14.08.2017 | 47,5 | 52,6 | 53,7 | 46,5 | 47,4 | 50,0 |
| 15.08.2017 | 41,6 | 49,9 | 50,5 | 39,3 | 46,5 | 47,2 |
| 16.08.2017 | 54,8 | 51,0 | 56,3 | 50,2 | 45,3 | 51,4 |
| 17.08.2017 | 49,5 | 50,7 | 53,1 | 51,3 | 46,6 | 52,6 |
| 18.08.2017 | 55,1 | 49,0 | 56,0 | 49,1 | 51,7 | 53,6 |
| 19.08.2017 | 55,4 | 48,7 | 56,3 | 49,5 | 50,9 | 53,3 |
| 20.08.2017 | 55,8 | 49,9 | 56,8 | 52,4 | 48,1 | 53,8 |
| 21.08.2017 | 56,1 | 51,5 | 57,4 | 51,3 | 48,5 | 53,1 |
| 22.08.2017 | 54,4 | 54,0 | 57,2 | 50,1 | 48,7 | 52,5 |
| 23.08.2017 | 55,8 | 50,2 | 56,9 | 51,6 | 50,3 | 54,0 |
| 24.08.2017 | 55,1 | 51,5 | 56,7 | 51,9 | 48,2 | 53,5 |
| 25.08.2017 | 54,1 | 52,1 | 56,3 | 48,6 | 49,1 | 51,9 |
| 26.08.2017 | 52,4 | 48,6 | 53,9 | 48,6 | 50,6 | 52,7 |
| 27.08.2017 | 54,0 | 51,5 | 55,9 | 50,1 | 43,0 | 50,9 |
| 28.08.2017 | 47,6 | 52,7 | 53,9 | 50,6 | 45,8 | 51,8 |
| 29.08.2017 | 55,0 | 50,3 | 56,2 | 50,5 | 46,8 | 52,0 |
| 30.08.2017 | 51,5 | 50,4 | 54,0 | 50,6 | 48,3 | 52,6 |
| 31.08.2017 | 56,2 | 51,1 | 57,3 | 51,3 | 46,4 | 52,5 |



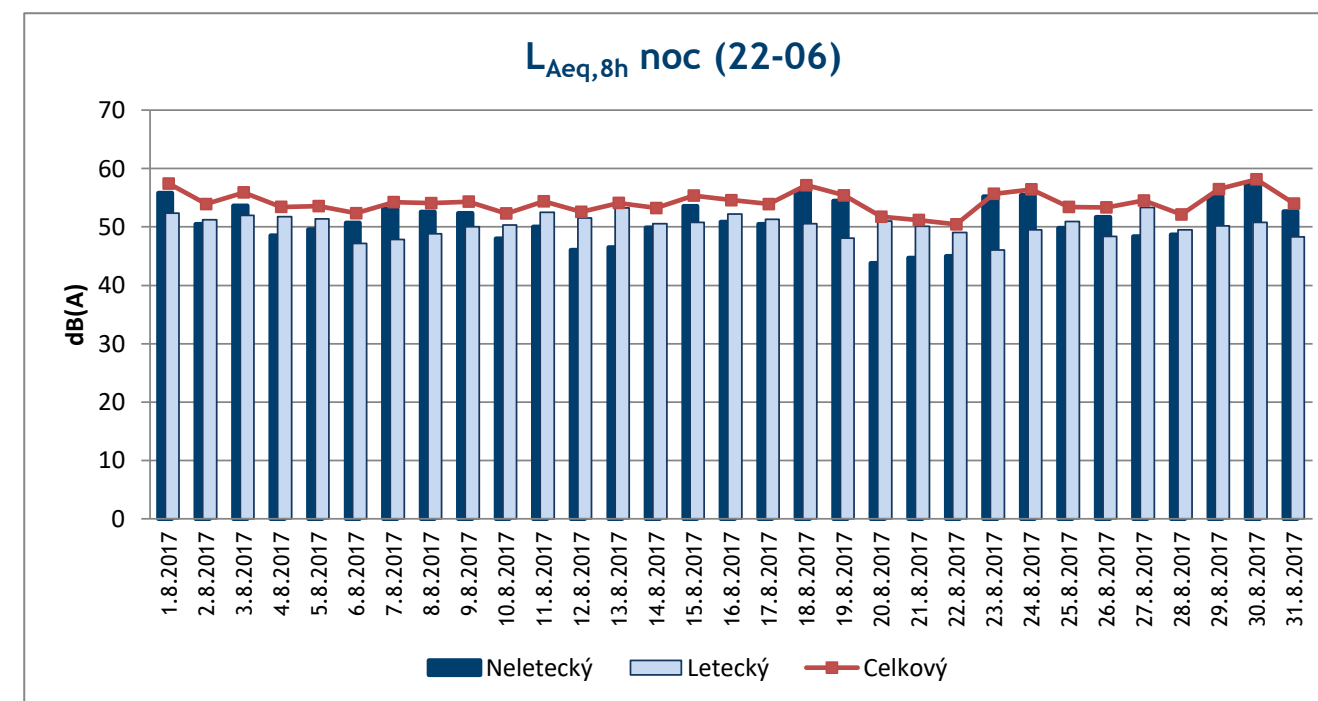
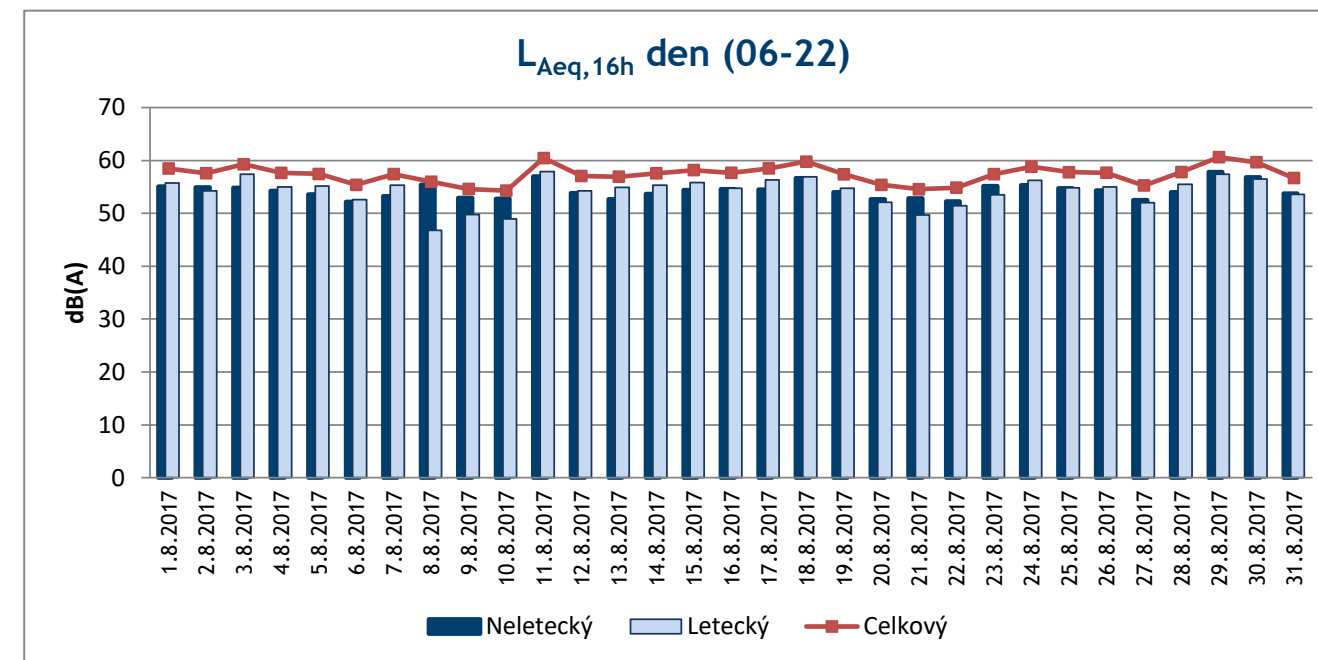
| Lokalita : 5 | Hostivice | | | | | |
|--------------|-----------------------------|-----------|---------|----------------------------|-----------|---------|
| | Denní $L_{Aeq,16h}$ (06-22) | | | Noční $L_{Aeq,8h}$ (22-06) | | |
| Datum | Letecký | Neletecký | Celkový | Letecký | Neletecký | Celkový |
| 01.08.2017 | 33,7 | 49,1 | 49,2 | 25,7 | 48,0 | 48,0 |
| 02.08.2017 | 39,5 | 49,7 | 50,0 | 35,7 | 46,4 | 46,7 |
| 03.08.2017 | 38,1 | 50,5 | 50,8 | 38,7 | 45,4 | 46,2 |
| 04.08.2017 | 37,5 | 50,5 | 50,7 | 39,9 | 44,9 | 46,1 |
| 05.08.2017 | 43,2 | 49,3 | 50,2 | 40,6 | 44,4 | 45,9 |
| 06.08.2017 | 35,4 | 49,5 | 49,7 | 40,2 | 44,1 | 45,6 |
| 07.08.2017 | 40,6 | 50,4 | 50,8 | 31,4 | 46,2 | 46,3 |
| 08.08.2017 | 35,1 | 50,2 | 50,3 | 29,7 | 44,0 | 44,1 |
| 09.08.2017 | 38,4 | 48,9 | 49,3 | 36,4 | 52,4 | 52,5 |
| 10.08.2017 | 37,8 | 53,6 | 53,7 | 41,1 | 44,9 | 46,4 |
| 11.08.2017 | 45,1 | 55,7 | 56,0 | 38,5 | 44,1 | 45,1 |
| 12.08.2017 | 39,6 | 50,8 | 51,1 | 35,0 | 44,3 | 44,8 |
| 13.08.2017 | 41,4 | 51,3 | 51,7 | 38,9 | 44,0 | 45,2 |
| 14.08.2017 | 36,0 | 49,9 | 50,1 | 30,3 | 46,7 | 46,7 |
| 15.08.2017 | 31,7 | 49,3 | 49,3 | 27,3 | 46,1 | 46,2 |
| 16.08.2017 | 40,2 | 50,3 | 50,7 | 39,4 | 45,4 | 46,3 |
| 17.08.2017 | 34,3 | 49,5 | 49,6 | 37,8 | 46,0 | 46,6 |
| 18.08.2017 | 34,3 | 50,0 | 50,1 | 42,2 | 53,0 | 53,4 |
| 19.08.2017 | 39,8 | 50,5 | 50,8 | 35,5 | 52,4 | 52,5 |
| 20.08.2017 | 38,9 | 51,5 | 51,7 | 40,7 | 46,5 | 47,5 |
| 21.08.2017 | 41,3 | 52,6 | 52,9 | 42,4 | 47,8 | 48,8 |
| 22.08.2017 | 42,0 | 52,2 | 52,6 | 38,7 | 47,2 | 47,7 |
| 23.08.2017 | 40,4 | 51,3 | 51,7 | 38,2 | 47,9 | 48,4 |
| 24.08.2017 | 38,4 | 50,7 | 51,0 | 37,2 | 47,1 | 47,5 |
| 25.08.2017 | 36,9 | 50,5 | 50,7 | 40,0 | 45,7 | 46,7 |
| 26.08.2017 | 35,5 | 49,1 | 49,2 | 37,6 | 50,7 | 50,9 |
| 27.08.2017 | 37,1 | 50,7 | 50,9 | 40,8 | 45,7 | 46,9 |
| 28.08.2017 | 29,6 | 51,2 | 51,2 | 36,3 | 46,5 | 46,9 |
| 29.08.2017 | 35,2 | 49,9 | 50,1 | 30,3 | 46,5 | 46,6 |
| 30.08.2017 | 34,1 | 49,5 | 49,6 | 32,7 | 44,9 | 45,1 |
| 31.08.2017 | 39,5 | 52,0 | 52,3 | 39,8 | 46,2 | 47,1 |



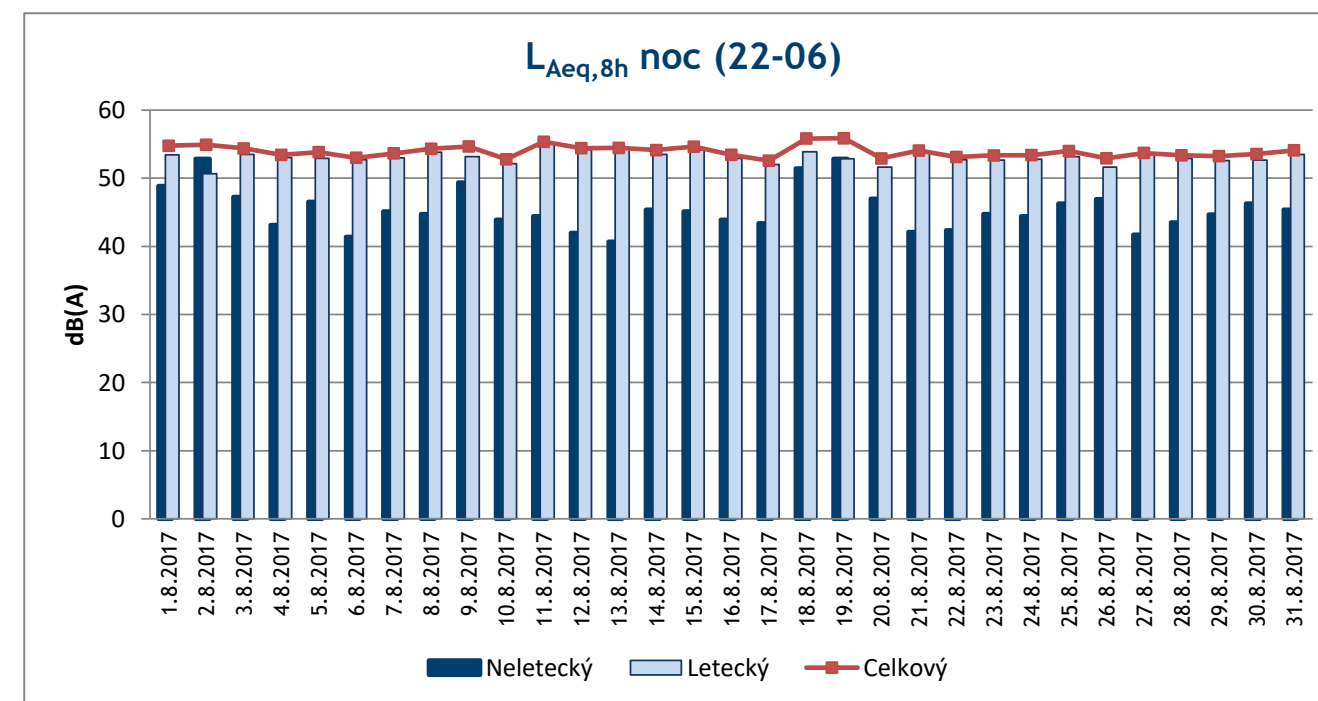
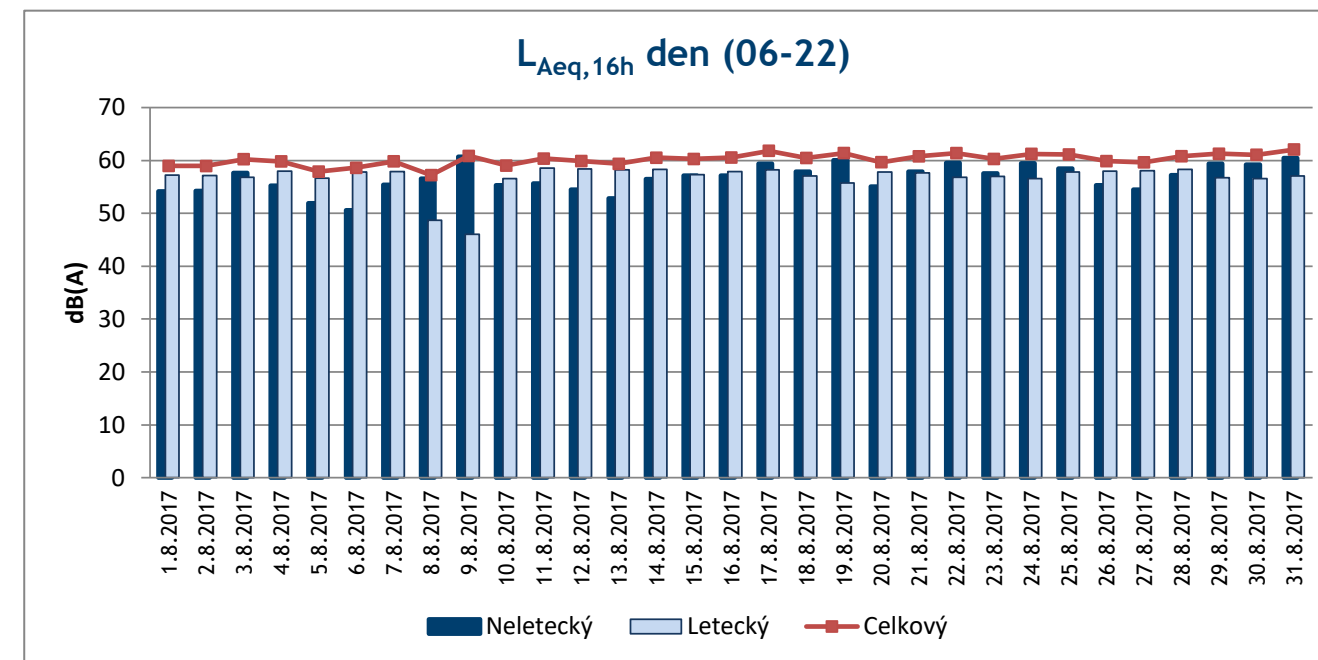
| Lokalita : 6 | Dobrovíz | | | | | |
|--------------|-----------------------------|-----------|---------|----------------------------|-----------|---------|
| | Denní $L_{Aeq,16h}$ (06-22) | | | Noční $L_{Aeq,8h}$ (22-06) | | |
| Datum | Letecký | Neletecký | Celkový | Letecký | Neletecký | Celkový |
| 01.08.2017 | 49,3 | 53,4 | 54,8 | 45,2 | 50,2 | 51,4 |
| 02.08.2017 | 52,9 | 59,1 | 60,0 | 52,1 | 52,0 | 55,1 |
| 03.08.2017 | 53,7 | 49,7 | 55,2 | 48,5 | 43,3 | 49,7 |
| 04.08.2017 | 54,0 | 53,1 | 56,6 | 47,1 | 42,0 | 48,3 |
| 05.08.2017 | 53,2 | 48,8 | 54,5 | 45,5 | 42,5 | 47,3 |
| 06.08.2017 | 49,6 | 49,2 | 52,4 | 48,7 | 43,6 | 49,8 |
| 07.08.2017 | 50,1 | 54,7 | 56,0 | 49,0 | 49,4 | 52,2 |
| 08.08.2017 | 55,5 | 54,2 | 57,9 | 44,4 | 49,9 | 50,9 |
| 09.08.2017 | 53,8 | 50,7 | 55,6 | 47,8 | 49,6 | 51,8 |
| 10.08.2017 | 59,2 | 52,4 | 60,1 | 47,8 | 42,9 | 49,0 |
| 11.08.2017 | 56,4 | 54,3 | 58,5 | 49,6 | 47,9 | 51,8 |
| 12.08.2017 | 54,4 | 51,2 | 56,1 | 48,0 | 46,0 | 50,1 |
| 13.08.2017 | 54,0 | 53,0 | 56,5 | 48,4 | 45,6 | 50,2 |
| 14.08.2017 | 49,5 | 53,8 | 55,2 | 44,7 | 49,5 | 50,7 |
| 15.08.2017 | 48,5 | 55,2 | 56,0 | 41,8 | 53,3 | 53,6 |
| 16.08.2017 | 53,1 | 52,2 | 55,7 | 47,4 | 45,1 | 49,4 |
| 17.08.2017 | 50,3 | 54,4 | 55,9 | 48,3 | 43,7 | 49,6 |
| 18.08.2017 | 53,2 | 53,0 | 56,1 | 46,1 | 54,2 | 54,9 |
| 19.08.2017 | 54,2 | 47,4 | 55,0 | 49,0 | 51,6 | 53,5 |
| 20.08.2017 | 54,4 | 53,0 | 56,8 | 49,7 | 39,9 | 50,1 |
| 21.08.2017 | 53,9 | 50,1 | 55,4 | 48,6 | 42,2 | 49,5 |
| 22.08.2017 | 53,2 | 51,7 | 55,5 | 47,5 | 42,3 | 48,6 |
| 23.08.2017 | 54,3 | 50,2 | 55,7 | 49,4 | 46,4 | 51,2 |
| 24.08.2017 | 54,1 | 51,0 | 55,8 | 49,7 | 44,8 | 50,9 |
| 25.08.2017 | 53,9 | 51,5 | 55,8 | 45,9 | 50,3 | 51,7 |
| 26.08.2017 | 51,3 | 53,8 | 55,7 | 44,8 | 53,1 | 53,7 |
| 27.08.2017 | 52,2 | 49,1 | 53,9 | 46,3 | 44,6 | 48,6 |
| 28.08.2017 | 48,1 | 52,0 | 53,5 | 47,2 | 47,6 | 50,4 |
| 29.08.2017 | 53,7 | 52,0 | 56,0 | 49,1 | 47,0 | 51,2 |
| 30.08.2017 | 52,1 | 53,1 | 55,6 | 48,2 | 44,2 | 49,7 |
| 31.08.2017 | 53,9 | 50,2 | 55,5 | 48,5 | 42,6 | 49,5 |



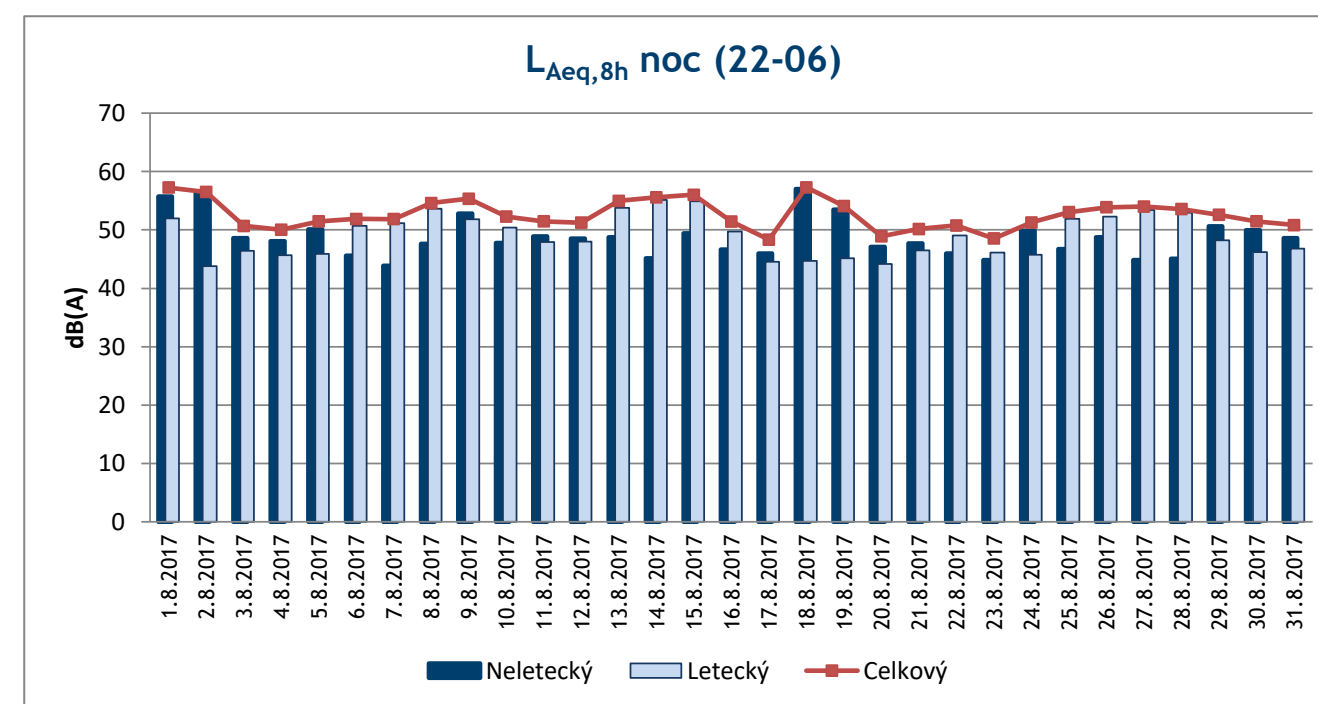
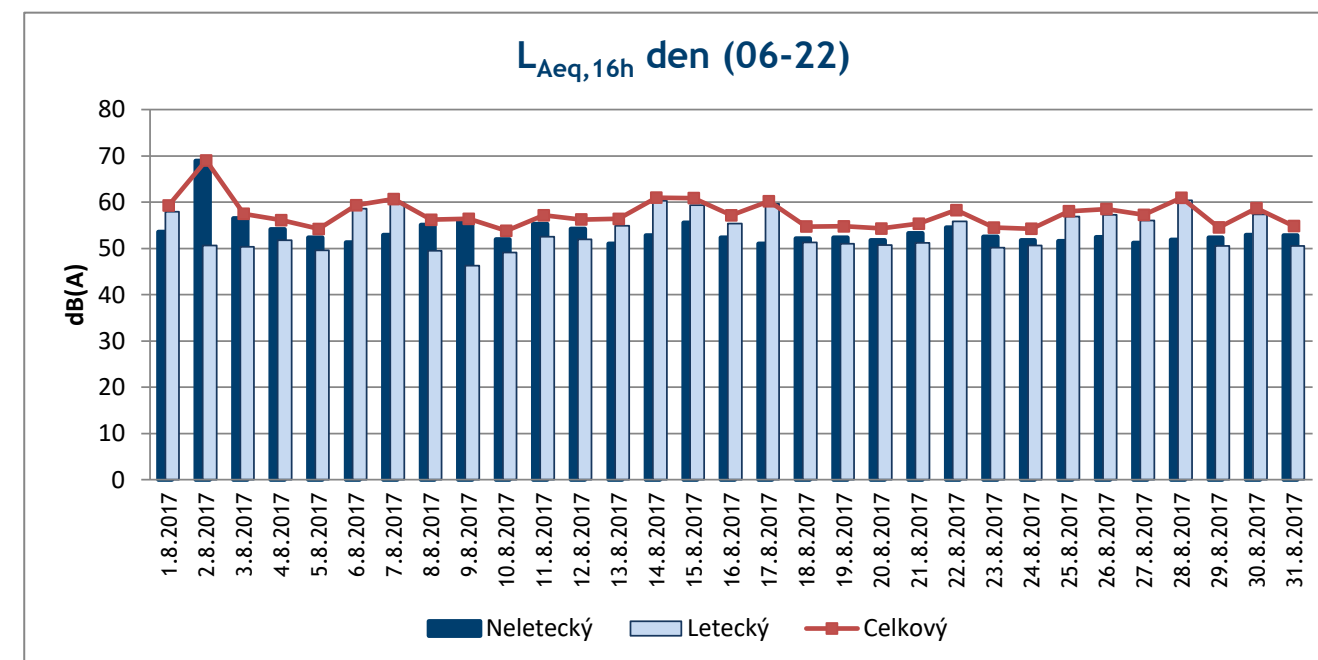
| Lokalita : 7 | Kněžves | | | | | |
|--------------|-----------------------------|-----------|---------|----------------------------|-----------|---------|
| | Denní $L_{Aeq,16h}$ (06-22) | | | Noční $L_{Aeq,8h}$ (22-06) | | |
| Datum | Letecký | Neletecký | Celkový | Letecký | Neletecký | Celkový |
| 01.08.2017 | 55,8 | 55,1 | 58,5 | 52,3 | 55,8 | 57,4 |
| 02.08.2017 | 54,3 | 54,9 | 57,6 | 51,3 | 50,5 | 53,9 |
| 03.08.2017 | 57,4 | 54,8 | 59,3 | 52,0 | 53,6 | 55,9 |
| 04.08.2017 | 55,0 | 54,2 | 57,7 | 51,8 | 48,5 | 53,4 |
| 05.08.2017 | 55,2 | 53,6 | 57,4 | 51,4 | 49,6 | 53,6 |
| 06.08.2017 | 52,6 | 52,2 | 55,4 | 47,2 | 50,7 | 52,4 |
| 07.08.2017 | 55,3 | 53,3 | 57,4 | 47,9 | 53,1 | 54,3 |
| 08.08.2017 | 46,8 | 55,4 | 56,0 | 48,8 | 52,6 | 54,1 |
| 09.08.2017 | 49,8 | 52,9 | 54,6 | 50,0 | 52,3 | 54,3 |
| 10.08.2017 | 49,0 | 52,8 | 54,3 | 50,3 | 48,0 | 52,3 |
| 11.08.2017 | 57,9 | 57,0 | 60,5 | 52,5 | 50,0 | 54,4 |
| 12.08.2017 | 54,3 | 53,8 | 57,1 | 51,5 | 46,0 | 52,6 |
| 13.08.2017 | 54,9 | 52,7 | 56,9 | 53,3 | 46,5 | 54,1 |
| 14.08.2017 | 55,3 | 53,7 | 57,6 | 50,6 | 49,9 | 53,2 |
| 15.08.2017 | 55,8 | 54,4 | 58,2 | 50,8 | 53,5 | 55,4 |
| 16.08.2017 | 54,7 | 54,6 | 57,7 | 52,2 | 50,8 | 54,6 |
| 17.08.2017 | 56,3 | 54,5 | 58,5 | 51,3 | 50,5 | 53,9 |
| 18.08.2017 | 56,9 | 56,6 | 59,8 | 50,5 | 56,1 | 57,1 |
| 19.08.2017 | 54,8 | 54,0 | 57,4 | 48,1 | 54,5 | 55,4 |
| 20.08.2017 | 52,1 | 52,6 | 55,4 | 51,0 | 43,8 | 51,8 |
| 21.08.2017 | 49,7 | 52,8 | 54,6 | 50,1 | 44,7 | 51,2 |
| 22.08.2017 | 51,4 | 52,2 | 54,9 | 49,0 | 45,0 | 50,5 |
| 23.08.2017 | 53,5 | 55,1 | 57,4 | 46,1 | 55,2 | 55,7 |
| 24.08.2017 | 56,2 | 55,3 | 58,8 | 49,5 | 55,5 | 56,4 |
| 25.08.2017 | 54,8 | 54,8 | 57,8 | 50,9 | 49,8 | 53,4 |
| 26.08.2017 | 55,0 | 54,4 | 57,7 | 48,4 | 51,7 | 53,4 |
| 27.08.2017 | 52,1 | 52,5 | 55,3 | 53,3 | 48,4 | 54,5 |
| 28.08.2017 | 55,5 | 54,0 | 57,8 | 49,5 | 48,7 | 52,1 |
| 29.08.2017 | 57,4 | 57,8 | 60,6 | 50,2 | 55,3 | 56,5 |
| 30.08.2017 | 56,5 | 56,8 | 59,7 | 50,8 | 57,3 | 58,2 |
| 31.08.2017 | 53,6 | 53,8 | 56,7 | 48,3 | 52,6 | 54,0 |



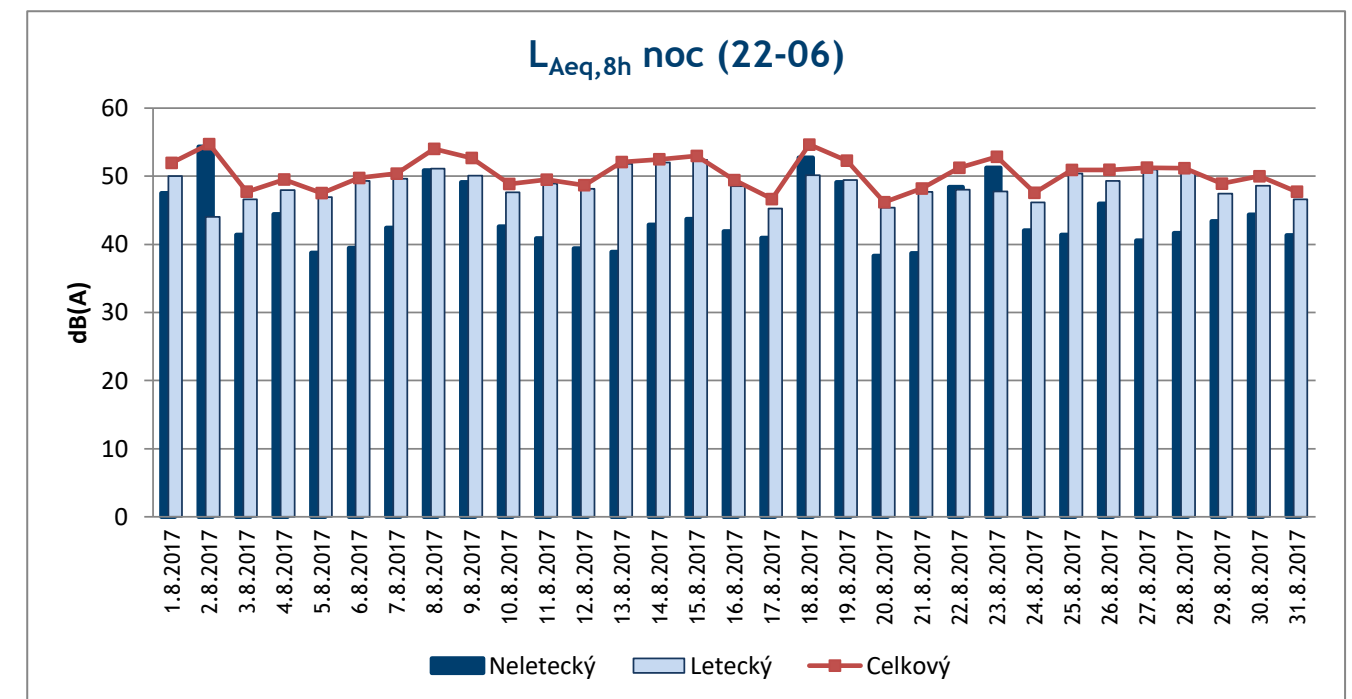
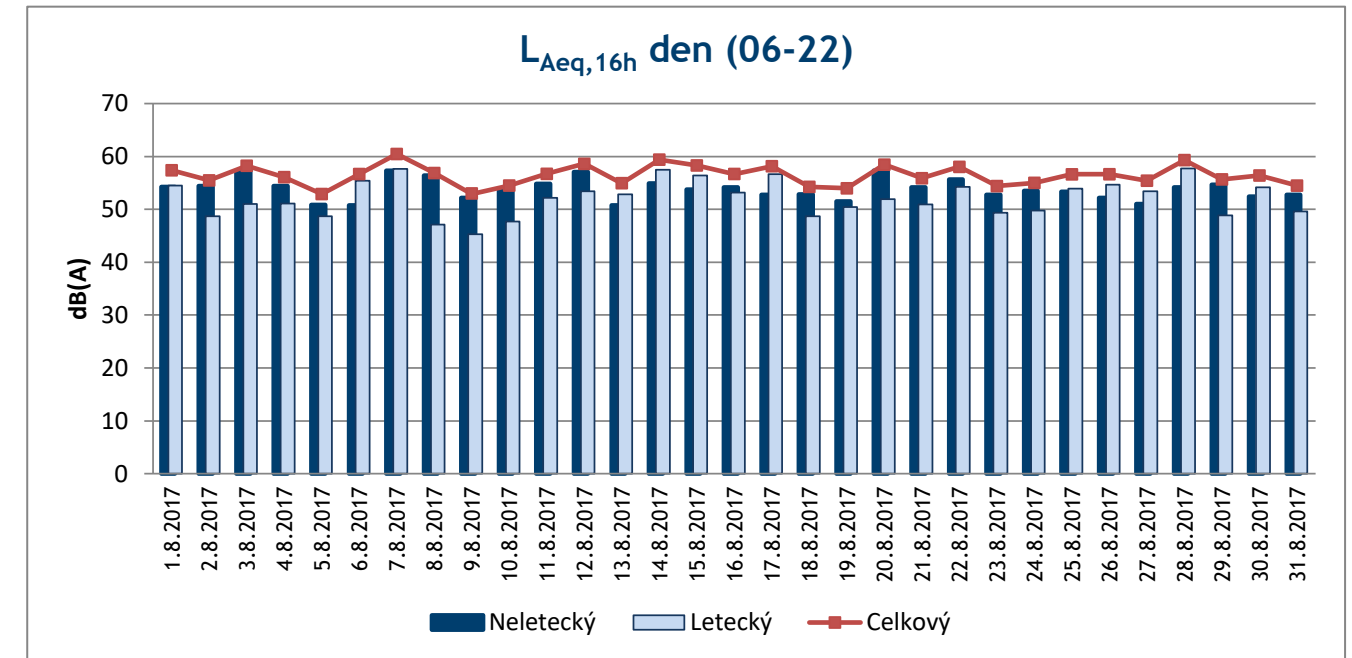
| Lokalita : 8 | Horoměřice | | | | | |
|--------------|-----------------------------|-----------|---------|----------------------------|-----------|---------|
| | Denní $L_{Aeq,16h}$ (06-22) | | | Noční $L_{Aeq,8h}$ (22-06) | | |
| Datum | Letecký | Neletecký | Celkový | Letecký | Neletecký | Celkový |
| 01.08.2017 | 57,2 | 54,2 | 59,0 | 53,5 | 48,9 | 54,8 |
| 02.08.2017 | 57,1 | 54,3 | 59,0 | 50,7 | 52,9 | 54,9 |
| 03.08.2017 | 56,8 | 57,6 | 60,2 | 53,5 | 47,3 | 54,4 |
| 04.08.2017 | 58,0 | 55,3 | 59,8 | 53,0 | 43,2 | 53,4 |
| 05.08.2017 | 56,6 | 51,9 | 57,9 | 52,9 | 46,6 | 53,8 |
| 06.08.2017 | 57,9 | 50,6 | 58,6 | 52,7 | 41,4 | 53,0 |
| 07.08.2017 | 57,9 | 55,5 | 59,8 | 53,0 | 45,2 | 53,7 |
| 08.08.2017 | 48,7 | 56,6 | 57,2 | 53,8 | 44,8 | 54,3 |
| 09.08.2017 | 46,0 | 60,7 | 60,9 | 53,2 | 49,4 | 54,7 |
| 10.08.2017 | 56,6 | 55,3 | 59,0 | 52,2 | 43,9 | 52,8 |
| 11.08.2017 | 58,5 | 55,7 | 60,4 | 55,1 | 44,4 | 55,4 |
| 12.08.2017 | 58,4 | 54,5 | 59,9 | 54,2 | 42,0 | 54,4 |
| 13.08.2017 | 58,3 | 52,8 | 59,4 | 54,3 | 40,7 | 54,5 |
| 14.08.2017 | 58,3 | 56,5 | 60,5 | 53,5 | 45,4 | 54,1 |
| 15.08.2017 | 57,3 | 57,2 | 60,3 | 54,1 | 45,2 | 54,6 |
| 16.08.2017 | 57,9 | 57,1 | 60,6 | 52,9 | 43,9 | 53,5 |
| 17.08.2017 | 58,2 | 59,4 | 61,8 | 52,0 | 43,4 | 52,6 |
| 18.08.2017 | 57,0 | 57,9 | 60,5 | 53,9 | 51,5 | 55,8 |
| 19.08.2017 | 55,7 | 60,0 | 61,4 | 52,8 | 52,9 | 55,9 |
| 20.08.2017 | 57,9 | 55,0 | 59,7 | 51,6 | 47,0 | 52,9 |
| 21.08.2017 | 57,7 | 57,9 | 60,8 | 53,8 | 42,1 | 54,1 |
| 22.08.2017 | 56,9 | 59,5 | 61,4 | 52,7 | 42,4 | 53,1 |
| 23.08.2017 | 57,0 | 57,6 | 60,3 | 52,7 | 44,7 | 53,4 |
| 24.08.2017 | 56,5 | 59,5 | 61,3 | 52,8 | 44,4 | 53,4 |
| 25.08.2017 | 57,8 | 58,5 | 61,1 | 53,2 | 46,3 | 54,0 |
| 26.08.2017 | 58,0 | 55,4 | 59,9 | 51,7 | 47,0 | 52,9 |
| 27.08.2017 | 58,1 | 54,5 | 59,7 | 53,5 | 41,7 | 53,7 |
| 28.08.2017 | 58,3 | 57,2 | 60,8 | 52,9 | 43,5 | 53,4 |
| 29.08.2017 | 56,7 | 59,4 | 61,3 | 52,6 | 44,7 | 53,3 |
| 30.08.2017 | 56,6 | 59,2 | 61,1 | 52,6 | 46,3 | 53,6 |
| 31.08.2017 | 57,0 | 60,4 | 62,1 | 53,5 | 45,4 | 54,1 |



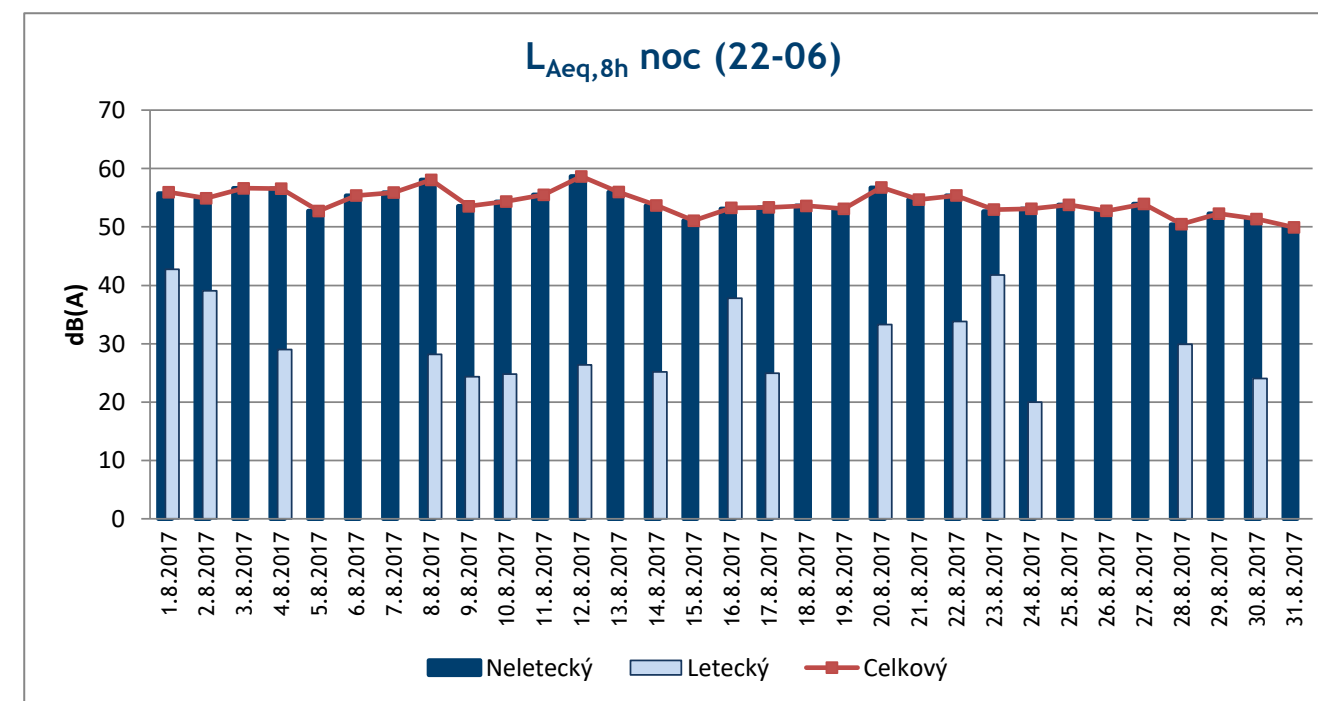
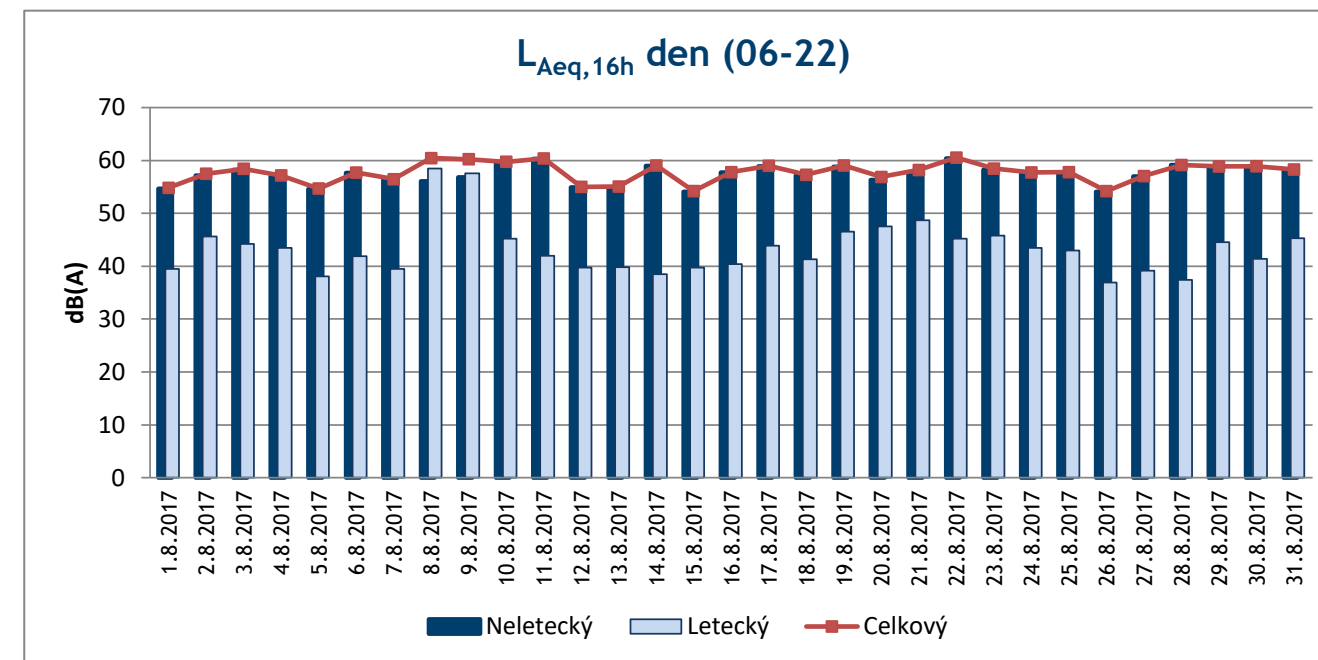
| Lokalita : 9 | Přední Kopanina | | | | | |
|--------------|-----------------------------|-----------|---------|----------------------------|-----------|---------|
| | Denní $L_{Aeq,16h}$ (06-22) | | | Noční $L_{Aeq,8h}$ (22-06) | | |
| Datum | Letecký | Neletecký | Celkový | Letecký | Neletecký | Celkový |
| 01.08.2017 | 57,9 | 53,6 | 59,3 | 52,0 | 55,7 | 57,3 |
| 02.08.2017 | 50,6 | 68,9 | 69,0 | 43,8 | 56,3 | 56,5 |
| 03.08.2017 | 50,3 | 56,6 | 57,5 | 46,4 | 48,6 | 50,7 |
| 04.08.2017 | 51,8 | 54,1 | 56,1 | 45,6 | 48,1 | 50,0 |
| 05.08.2017 | 49,6 | 52,4 | 54,2 | 45,9 | 50,1 | 51,5 |
| 06.08.2017 | 58,6 | 51,3 | 59,3 | 50,7 | 45,6 | 51,9 |
| 07.08.2017 | 59,9 | 52,9 | 60,7 | 51,1 | 43,9 | 51,9 |
| 08.08.2017 | 49,5 | 55,1 | 56,2 | 53,6 | 47,7 | 54,6 |
| 09.08.2017 | 46,3 | 55,9 | 56,4 | 51,8 | 52,8 | 55,3 |
| 10.08.2017 | 49,1 | 52,0 | 53,8 | 50,4 | 47,7 | 52,3 |
| 11.08.2017 | 52,5 | 55,3 | 57,2 | 48,0 | 48,9 | 51,5 |
| 12.08.2017 | 51,9 | 54,3 | 56,3 | 48,0 | 48,5 | 51,3 |
| 13.08.2017 | 54,9 | 51,0 | 56,4 | 53,8 | 48,7 | 55,0 |
| 14.08.2017 | 60,3 | 52,8 | 61,0 | 55,1 | 45,2 | 55,6 |
| 15.08.2017 | 59,4 | 55,5 | 60,9 | 54,9 | 49,4 | 56,0 |
| 16.08.2017 | 55,4 | 52,3 | 57,1 | 49,7 | 46,6 | 51,4 |
| 17.08.2017 | 59,6 | 51,0 | 60,2 | 44,5 | 46,0 | 48,3 |
| 18.08.2017 | 51,3 | 52,1 | 54,7 | 44,7 | 57,0 | 57,3 |
| 19.08.2017 | 51,0 | 52,4 | 54,8 | 45,2 | 53,5 | 54,1 |
| 20.08.2017 | 50,8 | 51,7 | 54,3 | 44,2 | 47,1 | 48,9 |
| 21.08.2017 | 51,2 | 53,2 | 55,3 | 46,5 | 47,7 | 50,2 |
| 22.08.2017 | 55,9 | 54,6 | 58,3 | 49,0 | 46,0 | 50,8 |
| 23.08.2017 | 50,1 | 52,5 | 54,5 | 46,1 | 44,9 | 48,6 |
| 24.08.2017 | 50,7 | 51,8 | 54,2 | 45,7 | 49,9 | 51,3 |
| 25.08.2017 | 56,9 | 51,6 | 58,0 | 51,9 | 46,7 | 53,1 |
| 26.08.2017 | 57,3 | 52,4 | 58,5 | 52,3 | 48,8 | 53,9 |
| 27.08.2017 | 56,0 | 51,2 | 57,2 | 53,4 | 44,8 | 54,0 |
| 28.08.2017 | 60,4 | 51,9 | 60,9 | 52,9 | 45,1 | 53,6 |
| 29.08.2017 | 50,5 | 52,3 | 54,5 | 48,2 | 50,6 | 52,6 |
| 30.08.2017 | 57,4 | 52,9 | 58,7 | 46,2 | 50,0 | 51,5 |
| 31.08.2017 | 50,5 | 52,8 | 54,8 | 46,8 | 48,6 | 50,8 |



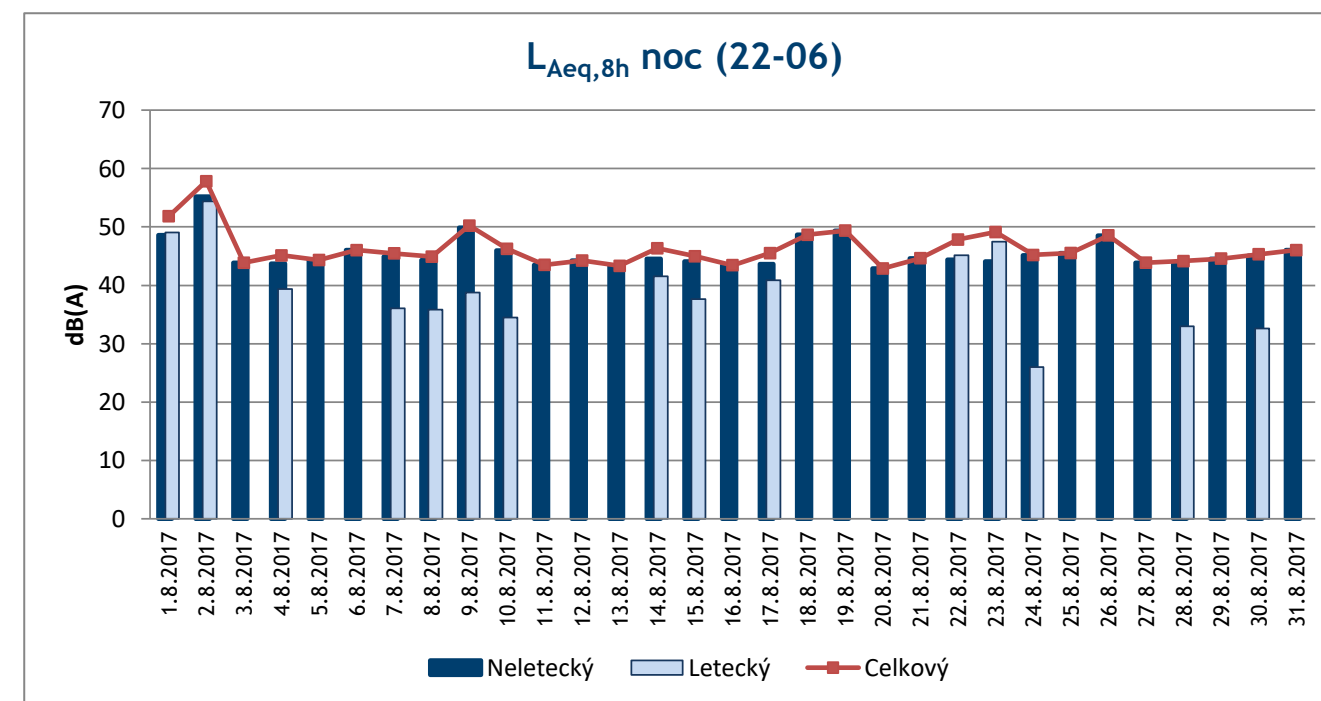
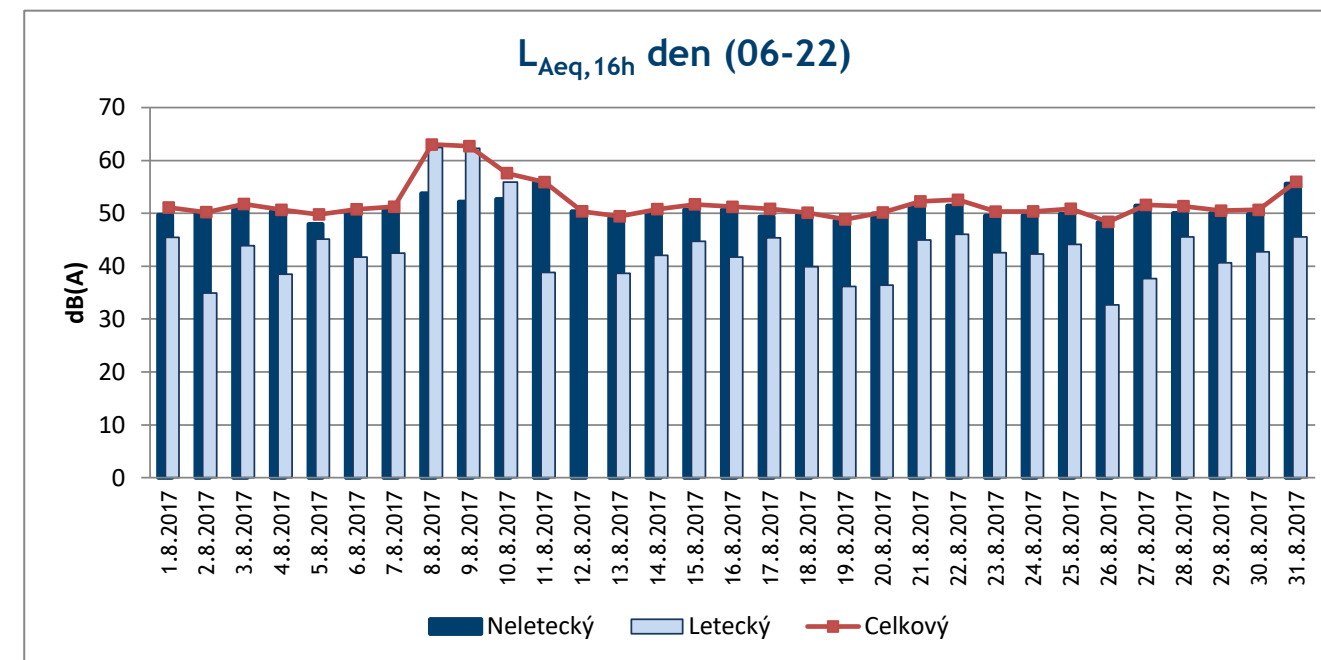
| Lokalita : 10 | Horoměřice JV | | | | | |
|---------------|-----------------------------|-----------|---------|----------------------------|-----------|---------|
| | Denní $L_{Aeq,16h}$ (06-22) | | | Noční $L_{Aeq,8h}$ (22-06) | | |
| Datum | Letecký | Neletecký | Celkový | Letecký | Neletecký | Celkový |
| 01.08.2017 | 54,5 | 54,3 | 57,4 | 50,0 | 47,5 | 52,0 |
| 02.08.2017 | 48,7 | 54,5 | 55,5 | 44,1 | 54,3 | 54,7 |
| 03.08.2017 | 51,0 | 57,3 | 58,2 | 46,6 | 41,4 | 47,7 |
| 04.08.2017 | 51,1 | 54,4 | 56,1 | 47,9 | 44,5 | 49,5 |
| 05.08.2017 | 48,7 | 50,8 | 52,9 | 46,9 | 38,8 | 47,5 |
| 06.08.2017 | 55,4 | 50,8 | 56,7 | 49,3 | 39,4 | 49,8 |
| 07.08.2017 | 57,6 | 57,3 | 60,5 | 49,7 | 42,4 | 50,4 |
| 08.08.2017 | 47,1 | 56,4 | 56,9 | 51,1 | 50,9 | 54,0 |
| 09.08.2017 | 45,3 | 52,2 | 53,0 | 50,1 | 49,2 | 52,7 |
| 10.08.2017 | 47,7 | 53,5 | 54,5 | 47,7 | 42,6 | 48,9 |
| 11.08.2017 | 52,2 | 54,8 | 56,7 | 48,9 | 40,9 | 49,5 |
| 12.08.2017 | 53,5 | 57,0 | 58,6 | 48,1 | 39,4 | 48,7 |
| 13.08.2017 | 52,8 | 50,8 | 55,0 | 51,9 | 38,9 | 52,1 |
| 14.08.2017 | 57,5 | 54,9 | 59,4 | 52,0 | 42,9 | 52,5 |
| 15.08.2017 | 56,4 | 53,7 | 58,3 | 52,4 | 43,7 | 53,0 |
| 16.08.2017 | 53,2 | 54,1 | 56,7 | 48,6 | 41,9 | 49,4 |
| 17.08.2017 | 56,7 | 52,7 | 58,2 | 45,3 | 40,9 | 46,7 |
| 18.08.2017 | 48,7 | 52,9 | 54,3 | 50,2 | 52,7 | 54,6 |
| 19.08.2017 | 50,4 | 51,5 | 54,0 | 49,4 | 49,1 | 52,3 |
| 20.08.2017 | 51,9 | 57,4 | 58,5 | 45,4 | 38,3 | 46,2 |
| 21.08.2017 | 51,0 | 54,2 | 55,9 | 47,7 | 38,7 | 48,2 |
| 22.08.2017 | 54,3 | 55,6 | 58,0 | 48,0 | 48,4 | 51,3 |
| 23.08.2017 | 49,4 | 52,8 | 54,4 | 47,8 | 51,3 | 52,9 |
| 24.08.2017 | 49,7 | 53,5 | 55,0 | 46,1 | 42,0 | 47,6 |
| 25.08.2017 | 53,9 | 53,3 | 56,6 | 50,4 | 41,4 | 50,9 |
| 26.08.2017 | 54,7 | 52,2 | 56,6 | 49,3 | 46,0 | 51,0 |
| 27.08.2017 | 53,4 | 51,0 | 55,4 | 51,0 | 40,6 | 51,3 |
| 28.08.2017 | 57,7 | 54,2 | 59,3 | 50,7 | 41,7 | 51,2 |
| 29.08.2017 | 48,9 | 54,7 | 55,7 | 47,5 | 43,4 | 48,9 |
| 30.08.2017 | 54,2 | 52,4 | 56,4 | 48,6 | 44,4 | 50,0 |
| 31.08.2017 | 49,6 | 52,8 | 54,5 | 46,6 | 41,4 | 47,7 |



| Lokalita : 11 | Řepy | | | | | |
|---------------|-----------------------------|-----------|---------|----------------------------|-----------|---------|
| | Denní $L_{Aeq,16h}$ (06-22) | | | Noční $L_{Aeq,8h}$ (22-06) | | |
| Datum | Letecký | Neletecký | Celkový | Letecký | Neletecký | Celkový |
| 01.08.2017 | 39,5 | 54,7 | 54,8 | 42,8 | 55,7 | 55,9 |
| 02.08.2017 | 45,6 | 57,2 | 57,5 | 39,0 | 54,8 | 54,9 |
| 03.08.2017 | 44,2 | 58,3 | 58,4 | 0,0 | 56,6 | 56,6 |
| 04.08.2017 | 43,5 | 57,0 | 57,2 | 29,0 | 56,6 | 56,6 |
| 05.08.2017 | 38,1 | 54,6 | 54,7 | 0,0 | 52,7 | 52,7 |
| 06.08.2017 | 41,9 | 57,6 | 57,7 | 0,0 | 55,4 | 55,4 |
| 07.08.2017 | 39,5 | 56,4 | 56,5 | 0,0 | 55,9 | 55,9 |
| 08.08.2017 | 58,5 | 56,1 | 60,4 | 28,2 | 58,1 | 58,1 |
| 09.08.2017 | 57,6 | 56,8 | 60,2 | 24,4 | 53,5 | 53,5 |
| 10.08.2017 | 45,2 | 59,6 | 59,8 | 24,8 | 54,3 | 54,4 |
| 11.08.2017 | 42,0 | 60,3 | 60,4 | 0,0 | 55,5 | 55,5 |
| 12.08.2017 | 39,7 | 54,9 | 55,0 | 26,4 | 58,6 | 58,6 |
| 13.08.2017 | 39,8 | 54,9 | 55,1 | 0,0 | 56,0 | 56,0 |
| 14.08.2017 | 38,5 | 59,0 | 59,1 | 25,2 | 53,7 | 53,7 |
| 15.08.2017 | 39,8 | 54,1 | 54,2 | 0,0 | 51,1 | 51,1 |
| 16.08.2017 | 40,4 | 57,7 | 57,8 | 37,8 | 53,1 | 53,3 |
| 17.08.2017 | 43,9 | 58,9 | 59,0 | 25,0 | 53,3 | 53,4 |
| 18.08.2017 | 41,3 | 57,2 | 57,3 | 0,0 | 53,6 | 53,6 |
| 19.08.2017 | 46,5 | 58,8 | 59,1 | 0,0 | 53,1 | 53,1 |
| 20.08.2017 | 47,6 | 56,3 | 56,9 | 33,3 | 56,7 | 56,8 |
| 21.08.2017 | 48,7 | 57,7 | 58,2 | 0,0 | 54,7 | 54,7 |
| 22.08.2017 | 45,2 | 60,4 | 60,5 | 33,8 | 55,4 | 55,4 |
| 23.08.2017 | 45,8 | 58,2 | 58,5 | 41,8 | 52,6 | 53,0 |
| 24.08.2017 | 43,5 | 57,6 | 57,7 | 20,0 | 53,1 | 53,1 |
| 25.08.2017 | 43,0 | 57,6 | 57,8 | 0,0 | 53,8 | 53,8 |
| 26.08.2017 | 36,9 | 54,1 | 54,2 | 0,0 | 52,8 | 52,8 |
| 27.08.2017 | 39,1 | 57,0 | 57,1 | 0,0 | 53,9 | 53,9 |
| 28.08.2017 | 37,4 | 59,1 | 59,1 | 29,9 | 50,4 | 50,5 |
| 29.08.2017 | 44,6 | 58,7 | 58,9 | 0,0 | 52,3 | 52,3 |
| 30.08.2017 | 41,4 | 58,8 | 58,9 | 24,1 | 51,3 | 51,3 |
| 31.08.2017 | 45,3 | 58,1 | 58,3 | 0,0 | 49,9 | 49,9 |



| Lokalita : 12 | Bílá Hora | | | | | |
|---------------|-----------------------------|-----------|---------|----------------------------|-----------|---------|
| | Denní $L_{Aeq,16h}$ (06-22) | | | Noční $L_{Aeq,8h}$ (22-06) | | |
| Datum | Letecký | Neletecký | Celkový | Letecký | Neletecký | Celkový |
| 01.08.2017 | 45,5 | 49,7 | 51,1 | 49,0 | 48,6 | 51,8 |
| 02.08.2017 | 34,9 | 50,1 | 50,2 | 54,4 | 55,2 | 57,8 |
| 03.08.2017 | 43,9 | 51,0 | 51,8 | 0,0 | 43,9 | 43,9 |
| 04.08.2017 | 38,5 | 50,4 | 50,7 | 39,4 | 43,8 | 45,1 |
| 05.08.2017 | 45,2 | 47,9 | 49,8 | 0,0 | 44,3 | 44,3 |
| 06.08.2017 | 41,8 | 50,2 | 50,8 | 0,0 | 46,0 | 46,0 |
| 07.08.2017 | 42,4 | 50,6 | 51,2 | 36,1 | 44,9 | 45,5 |
| 08.08.2017 | 62,5 | 53,7 | 63,0 | 35,9 | 44,3 | 44,9 |
| 09.08.2017 | 62,3 | 52,2 | 62,7 | 38,8 | 49,9 | 50,2 |
| 10.08.2017 | 55,9 | 52,7 | 57,6 | 34,5 | 46,0 | 46,3 |
| 11.08.2017 | 38,9 | 55,8 | 55,9 | 0,0 | 43,5 | 43,5 |
| 12.08.2017 | 0,0 | 50,4 | 50,4 | 0,0 | 44,2 | 44,2 |
| 13.08.2017 | 38,6 | 49,1 | 49,4 | 0,0 | 43,3 | 43,3 |
| 14.08.2017 | 42,0 | 50,2 | 50,8 | 41,6 | 44,6 | 46,4 |
| 15.08.2017 | 44,7 | 50,7 | 51,7 | 37,6 | 44,1 | 45,0 |
| 16.08.2017 | 41,8 | 50,7 | 51,2 | 0,0 | 43,5 | 43,5 |
| 17.08.2017 | 45,4 | 49,4 | 50,8 | 40,9 | 43,7 | 45,5 |
| 18.08.2017 | 39,9 | 49,7 | 50,1 | 0,0 | 48,7 | 48,7 |
| 19.08.2017 | 36,2 | 48,6 | 48,9 | 0,0 | 49,4 | 49,4 |
| 20.08.2017 | 36,4 | 50,0 | 50,2 | 0,0 | 42,9 | 42,9 |
| 21.08.2017 | 44,9 | 51,4 | 52,3 | 0,0 | 44,7 | 44,7 |
| 22.08.2017 | 46,0 | 51,5 | 52,6 | 45,2 | 44,4 | 47,8 |
| 23.08.2017 | 42,6 | 49,5 | 50,3 | 47,5 | 44,1 | 49,1 |
| 24.08.2017 | 42,3 | 49,6 | 50,4 | 26,0 | 45,1 | 45,2 |
| 25.08.2017 | 44,1 | 49,8 | 50,9 | 0,0 | 45,5 | 45,5 |
| 26.08.2017 | 32,7 | 48,3 | 48,4 | 0,0 | 48,6 | 48,6 |
| 27.08.2017 | 37,7 | 51,4 | 51,6 | 0,0 | 43,9 | 43,9 |
| 28.08.2017 | 45,5 | 50,0 | 51,4 | 33,0 | 43,8 | 44,1 |
| 29.08.2017 | 40,6 | 50,0 | 50,5 | 0,0 | 44,6 | 44,6 |
| 30.08.2017 | 42,7 | 49,9 | 50,7 | 32,6 | 45,1 | 45,3 |
| 31.08.2017 | 45,6 | 55,6 | 56,0 | 0,0 | 46,0 | 46,0 |



| Lokalita : 13 | Suchdol | | | | | |
|---------------|-----------------------------|-----------|---------|----------------------------|-----------|---------|
| | Denní $L_{Aeq,16h}$ (06-22) | | | Noční $L_{Aeq,8h}$ (22-06) | | |
| Datum | Letecký | Neletecký | Celkový | Letecký | Neletecký | Celkový |
| 01.08.2017 | 55,2 | 44,9 | 55,6 | 51,7 | 46,3 | 52,8 |
| 02.08.2017 | 55,4 | 51,7 | 56,9 | 48,7 | 53,5 | 54,7 |
| 03.08.2017 | 56,0 | 46,2 | 56,5 | 50,9 | 39,4 | 51,2 |
| 04.08.2017 | 56,1 | 46,3 | 56,5 | 50,9 | 35,9 | 51,0 |
| 05.08.2017 | 54,8 | 46,0 | 55,3 | 51,8 | 40,8 | 52,1 |
| 06.08.2017 | 56,2 | 45,2 | 56,5 | 51,1 | 37,3 | 51,2 |
| 07.08.2017 | 56,0 | 45,0 | 56,3 | 51,3 | 39,8 | 51,6 |
| 08.08.2017 | 45,6 | 45,3 | 48,5 | 51,3 | 36,9 | 51,5 |
| 09.08.2017 | 51,9 | 43,6 | 52,6 | 50,9 | 51,7 | 54,3 |
| 10.08.2017 | 54,9 | 45,4 | 55,4 | 50,4 | 37,5 | 50,6 |
| 11.08.2017 | 57,9 | 53,8 | 59,4 | 52,9 | 36,7 | 53,0 |
| 12.08.2017 | 56,6 | 53,6 | 58,4 | 52,4 | 37,8 | 52,5 |
| 13.08.2017 | 56,4 | 45,9 | 56,8 | 52,6 | 34,9 | 52,7 |
| 14.08.2017 | 56,1 | 45,6 | 56,5 | 51,8 | 35,8 | 51,9 |
| 15.08.2017 | 55,6 | 45,7 | 56,1 | 52,2 | 36,1 | 52,3 |
| 16.08.2017 | 56,3 | 49,2 | 57,0 | 51,3 | 37,1 | 51,5 |
| 17.08.2017 | 56,8 | 45,3 | 57,1 | 50,3 | 37,0 | 50,5 |
| 18.08.2017 | 55,5 | 46,4 | 56,0 | 52,6 | 49,0 | 54,2 |
| 19.08.2017 | 55,9 | 44,9 | 56,3 | 54,0 | 51,7 | 56,0 |
| 20.08.2017 | 56,5 | 46,7 | 56,9 | 50,2 | 34,9 | 50,4 |
| 21.08.2017 | 56,9 | 47,3 | 57,3 | 52,1 | 36,2 | 52,2 |
| 22.08.2017 | 56,3 | 47,1 | 56,8 | 51,3 | 35,6 | 51,4 |
| 23.08.2017 | 55,7 | 47,5 | 56,3 | 50,7 | 37,3 | 50,9 |
| 24.08.2017 | 56,3 | 48,2 | 56,9 | 51,2 | 36,8 | 51,4 |
| 25.08.2017 | 56,6 | 46,6 | 57,0 | 51,5 | 35,4 | 51,6 |
| 26.08.2017 | 56,1 | 46,0 | 56,5 | 50,8 | 48,6 | 52,9 |
| 27.08.2017 | 56,0 | 46,8 | 56,5 | 51,7 | 35,7 | 51,8 |
| 28.08.2017 | 57,8 | 56,8 | 60,3 | 50,8 | 37,5 | 51,0 |
| 29.08.2017 | 55,3 | 48,4 | 56,1 | 51,1 | 39,1 | 51,4 |
| 30.08.2017 | 55,3 | 45,7 | 55,8 | 50,6 | 36,6 | 50,7 |
| 31.08.2017 | 55,7 | 48,8 | 56,5 | 51,7 | 38,9 | 51,9 |

